

**NEOOCCIPITO - SISTEMA DE FIXAÇÃO OCCIPITOCERVICAL**

**NEOOCCIPITO - OCCIPITOCERVICAL FIXATION SYSTEM**

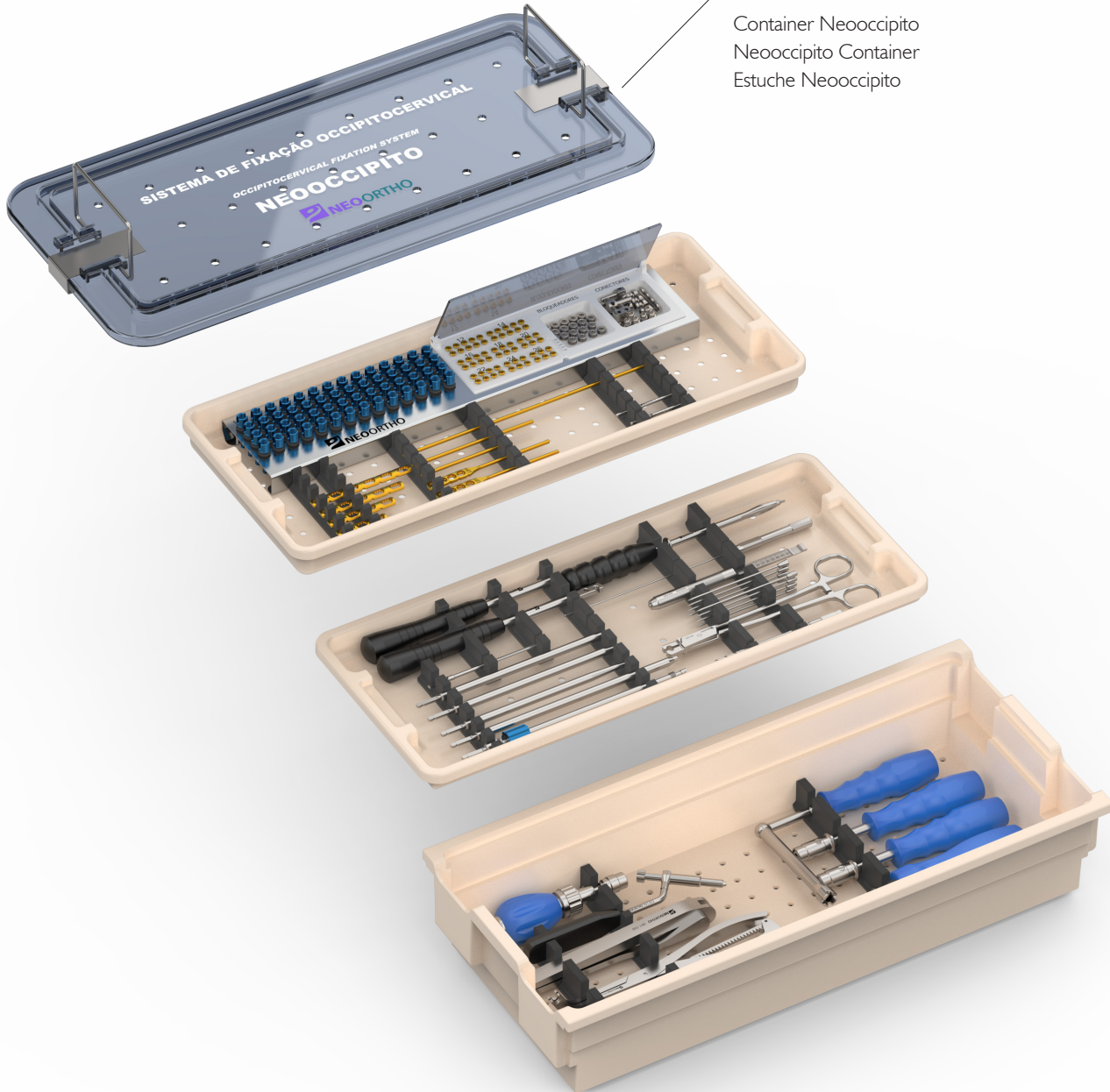
**NEOOCCIPITO - SISTEMA DE FIJACIÓN OCCIPITOCERVICAL**



CONTAINER  
CONTAINER  
ESTUCHES

**951.805**

Container Neoccipito  
Neoccipito Container  
Estuche Neoccipito



**951.899**

Conjunto do Container com Implantes e Instrumental  
Container with Instruments and Implants Set  
Conjunto Estuches con Implantes e Instrumentales

PLACA CERVICAL POSTERIOR  
 POSTERIOR CERVICAL PLATE  
 POSTERIOR PLACA CERVICAL



Código Code Código	Furos Holes Agujeros
<b>940.500</b>	02
<b>940.501</b>	03
<b>940.502</b>	04
<b>940.503</b>	05
<b>940.504</b>	06

HASTE OCCIPITOCERVICAL Ø3.5 mm  
 Ø3.5 mm OCCIPITOCERVICAL ROD  
 BARRA OCCIPITOCERVICAL Ø3.5 mm



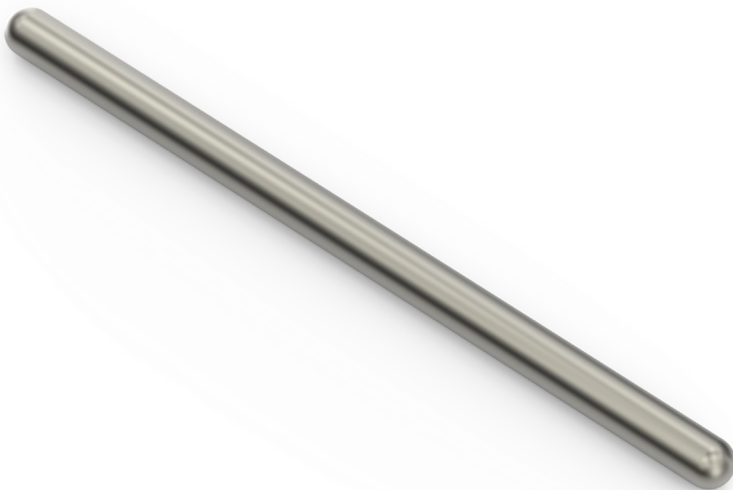
Código Code Código	Comprimento Length Largo
<b>940.633</b>	80 mm
<b>940.634</b>	120 mm
<b>940.635</b>	240 mm

BARRA CERVICAL Ø3.5 mm  
 Ø3.5 mm CERVICAL ROD  
 BARRA CERVICAL Ø3.5 mm



Código Code Código	Comprimento Length Largo
<b>940.630</b>	80 mm
<b>940.631</b>	120 mm
<b>940.632</b>	240 mm

BARRA TRANSVERSAL Ø3.5 mm  
 Ø3.5 mm TRANSVERSAL ROD  
 BARRA TRANSVERSAL Ø3.5 mm



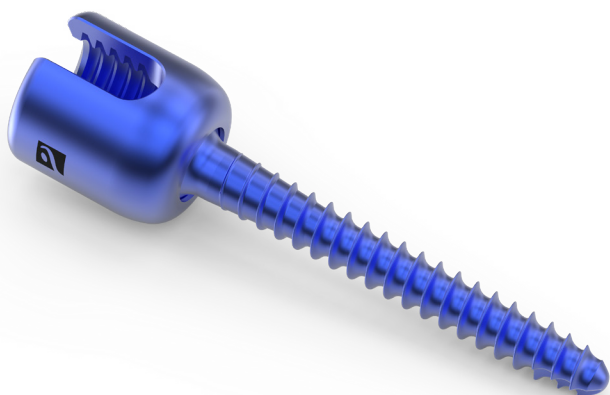
Código Code Código	Comprimento Length Largo
<b>940.648</b>	20 mm
<b>940.649</b>	30 mm
<b>940.650</b>	40 mm
<b>940.651</b>	50 mm
<b>940.652</b>	60 mm
<b>940.653</b>	70 mm

PARAFUSO CORTICAL CERVICAL Ø3.5 mm  
 Ø3.5 mm CERVICAL CORTICAL SCREW  
 TORNILLOS CORTICAL CERVICAL Ø3.5 mm



Código Code Código	Comprimento Length Largo
<b>940.518</b>	08 mm
<b>940.519</b>	10 mm
<b>940.520</b>	12 mm
<b>940.521</b>	14 mm
<b>940.522</b>	16 mm
<b>940.523</b>	18 mm
<b>940.524</b>	20 mm
<b>940.525</b>	22 mm
<b>940.526</b>	24 mm
<b>940.527</b>	26 mm

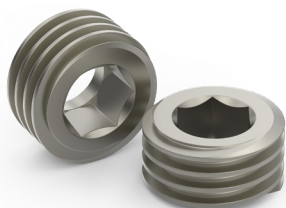
PARAFUSO POLIAXIAL CERVICAL Ø3.5 mm  
 Ø3.5 mm CERVICAL POLYAXIAL SCREW  
 TORNILLO POLIAXIAL CERVICAL Ø3.5 mm



Código Code Código	Comprimento Length Largo
<b>940.621</b>	08 mm
<b>940.622</b>	10 mm
<b>940.600</b>	12 mm
<b>940.601</b>	14 mm
<b>940.602</b>	16 mm
<b>940.603</b>	18 mm
<b>940.604</b>	20 mm
<b>940.605</b>	22 mm
<b>940.606</b>	24 mm
<b>940.607</b>	26 mm
<b>940.608</b>	28 mm

Código Code Código	Comprimento Length Largo
<b>940.609</b>	30 mm
<b>940.610</b>	32 mm
<b>940.611</b>	34 mm
<b>940.612</b>	36 mm
<b>940.613</b>	38 mm
<b>940.614</b>	40 mm
<b>940.615</b>	42 mm
<b>940.616</b>	44 mm
<b>940.617</b>	46 mm
<b>940.618</b>	48 mm
<b>940.619</b>	50 mm

PARAFUSO BLOQUEADOR SEXTAVADO Ø8.0 mm  
 Ø8.0 mm HEXAGONAL SCREWS BLOCKER  
 TORNILLO HEXAGONAL BLOQUEADOR Ø8.0 mm



Código  
Code  
Código  
**940.639**

CONECTOR  
CONNECTOR  
CONECTOR

**940.656** Barra Ø5.2 / 3.5 mm  
Rod Ø5.2 / 3.5 mm  
Barra Ø5.2 / 3.5 mm

**940.658** Barra Ø6.0 / 3.5 mm  
Rod Ø6.0 / 3.5 mm  
Barra Ø6.0 / 3.5 mm

**940.645** Paralelo Ø3.5 x 3.5 mm  
Parallel Ø3.5 x 3.5 mm  
Paralelo Ø3.5 x 3.5 mm



**940.643** Desvío Ø3.5 x 5.2 mm  
Bypass Ø3.5 x 5.2 mm  
Desvío Ø3.5 x 5.2 mm

**940.644** Desvío Ø3.5 x 3.5 mm  
Bypass Ø3.5 x 3.5 mm  
Desvío Ø3.5 x 3.5 mm

**940.647** Transversal Ø3.5 mm  
Transversal Ø3.5 mm  
Transversal Ø3.5 mm

INSTRUMENTAL  
 INSTRUMENTS  
 INSTRUMENTALES



Descrição Description Descripción	Código Code Código	Diâmetro Diameter Diámetro
---	--------------------------	----------------------------------

Macho Cortical

Tap for Cortex Screws **908.070** Ø3.5 mm

Macho Cortical



Descrição Description Descripción	Código Code Código
---	--------------------------

Medidor de Profundidade  
2.5-4.5 mm

Depth Measurer 2.5-4.5 mm **908.080**

Medidor de Profundidad  
2.5-4.5 mm



Descrição Description Descripción	Código Code Código
---	--------------------------

Torquímetro 4 Nm

Torquemeter 4 Nm **908.133**

Torquimetro 4 Nm



Descrição Description Descripción	Código Code Código
---	--------------------------

Chave Catraca AO

AO Ratchet Wrench **908.248**

Atornillador Torniquete AO

INSTRUMENTAL  
INSTRUMENTS  
INSTRUMENTALES



Descrição	Código
Description	Code
Descripción	Código

Pinça para Barra Transversal  
 Cross-link Forceps **951.054**  
 Pinza para Barra Transversal



Descrição	Código
Description	Code
Descripción	Código

Probe Pediátrico  
 Probe PD **951.203**  
 Sonda Pediátrico



Descrição	Código
Description	Code
Descripción	Código

Marcador Pedicular Direito  
 Right Pedicle Marker **951.220**  
 Marcador Pedicular Derecho



Descrição	Código
Description	Code
Descripción	Código

Marcador Pedicular Esquerdo  
 Left Pedicle Marker **951.221**  
 Marcador Pedicular Izquierdo



INSTRUMENTAL  
 INSTRUMENTS  
 INSTRUMENTALES



Descrição Description Descripción	Código Code Código
---	--------------------------

Perfurador Pediátrico  
 Ø3.5 mm Cabo Pera

Tear Drop Awl  
 Ø3.5 mm PD

**951.225**

Perfurador Pediátrico  
 Ø3.5 mm Mango Pera



Descrição Description Descripción	Código Code Código
---	--------------------------

Conformador Neooccipito

Rod Bender

**951.700**

Conformador Neooccipito



Descrição Description Descripción	Código Code Código
---	--------------------------

Chave Hexagonal  
 2.5 mm

Hexagonal Wrench  
 2.5 mm

**951.701**

Atornillador Hexagonal  
 2.5 mm



Descrição Description Descripción	Código Code Código
---	--------------------------

Perfurador Inicial Neooccipito

Neooccipito Initial Awl

**951.800**

Perforador Inicial Neooccipito

INSTRUMENTAL  
INSTRUMENTS  
INSTRUMENTALES



Descrição	Código
Description	Code
Descripción	Código

Pinça de Barra Neocipito  
Neocipito Rod Clamp **951.801**  
Pinza de Barra Neocipito



Descrição	Código
Description	Code
Descripción	Código

Distrator Neocipito  
Distractor **951.802**  
Distractor Neocipito



Descrição	Código
Description	Code
Descripción	Código

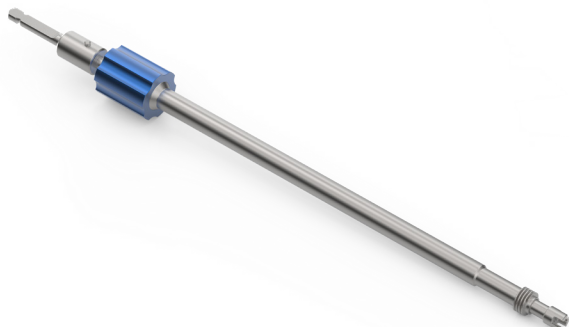
Compressor Neocipito  
Neocipito Compressor **951.803**  
Compresor Neocipito



Descrição	Código
Description	Code
Descripción	Código

Chave Antitorque Cervical  
Cervical Anti-torque Wrench **951.804**  
Atornillador Antitorque Cervical

INSTRUMENTAL  
 INSTRUMENTS  
 INSTRUMENTALES



Descrição Description Descripción	Código Code Código
---	--------------------------

Conexão Polifix Neooccipito

Neooccipito Polyfix  
 Connection **951.806**

Conexión Polifix Neooccipito

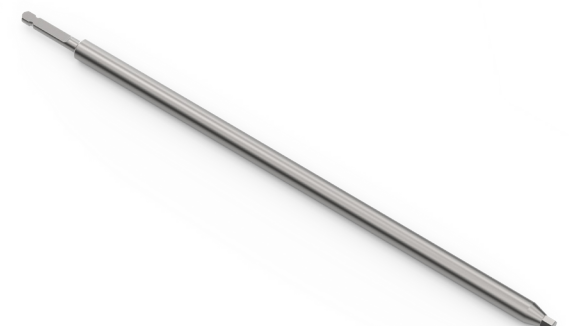


Descrição Description Descripción	Código Code Código	Diâmetro Diameter Diámetro
---	--------------------------	----------------------------------

Template

Template **951.808** Ø3.5 mm

Template



Descrição Description Descripción	Código Code Código
---	--------------------------

Conexão Torquímetro 4 Nm

Torquemeter Connection  
 4 Nm **951.809**

Conexión Torquímetro 4 Nm



Descrição Description Descripción	Código Code Código
---	--------------------------

Conexão Bloqueador  
 Neooccipito

Neooccipito Locking Screw  
 Connector **951.810**

Conexión Bloqueador  
 Neooccipito



INSTRUMENTAL  
INSTRUMENTS  
INSTRUMENTALES



Descrição Description Descripción	Código Code Código
---	--------------------------

Conformador in Situ  
Occipitocervical

In Situ Occipitocervical  
Bender **951.811**

Conformador In Situ  
Occipitocervical

Descrição Description Descripción	Código Code Código
---	--------------------------

Guia de Broca Simples

Simple Drill Guide **951.813**

Guía de Broca Simples

Descrição Description Descripción	Código Code Código	Diâmetro Diameter Diámetro
---	--------------------------	----------------------------------

Conexão Hexagonal

Hexagonal Connection **951.815** Ø3.5 mm

Conexión Hexagonal

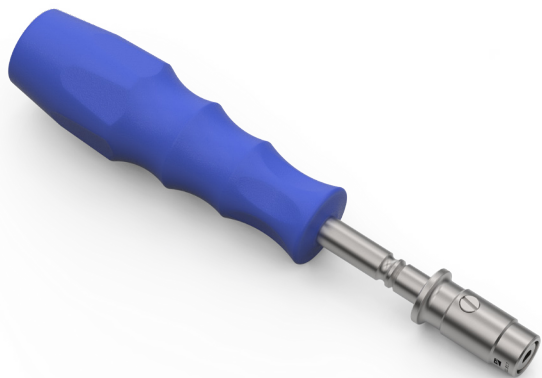
Descrição Description Descripción	Código Code Código	Diâmetro Diameter Diámetro
---	--------------------------	----------------------------------

Broca Helicoidal AO

Helicoidal Drill **951.816** Ø2.5 x 94 x 127 mm

Broca Helicoidal AO

INSTRUMENTAL  
INSTRUMENTS  
INSTRUMENTALES



Descrição  
Description  
Descripción

Código  
Code  
Código

Punho Reto AO

AO Straight Handle

Mango Recto AO

**951.817**