

GRANDES FRAGMENTOS

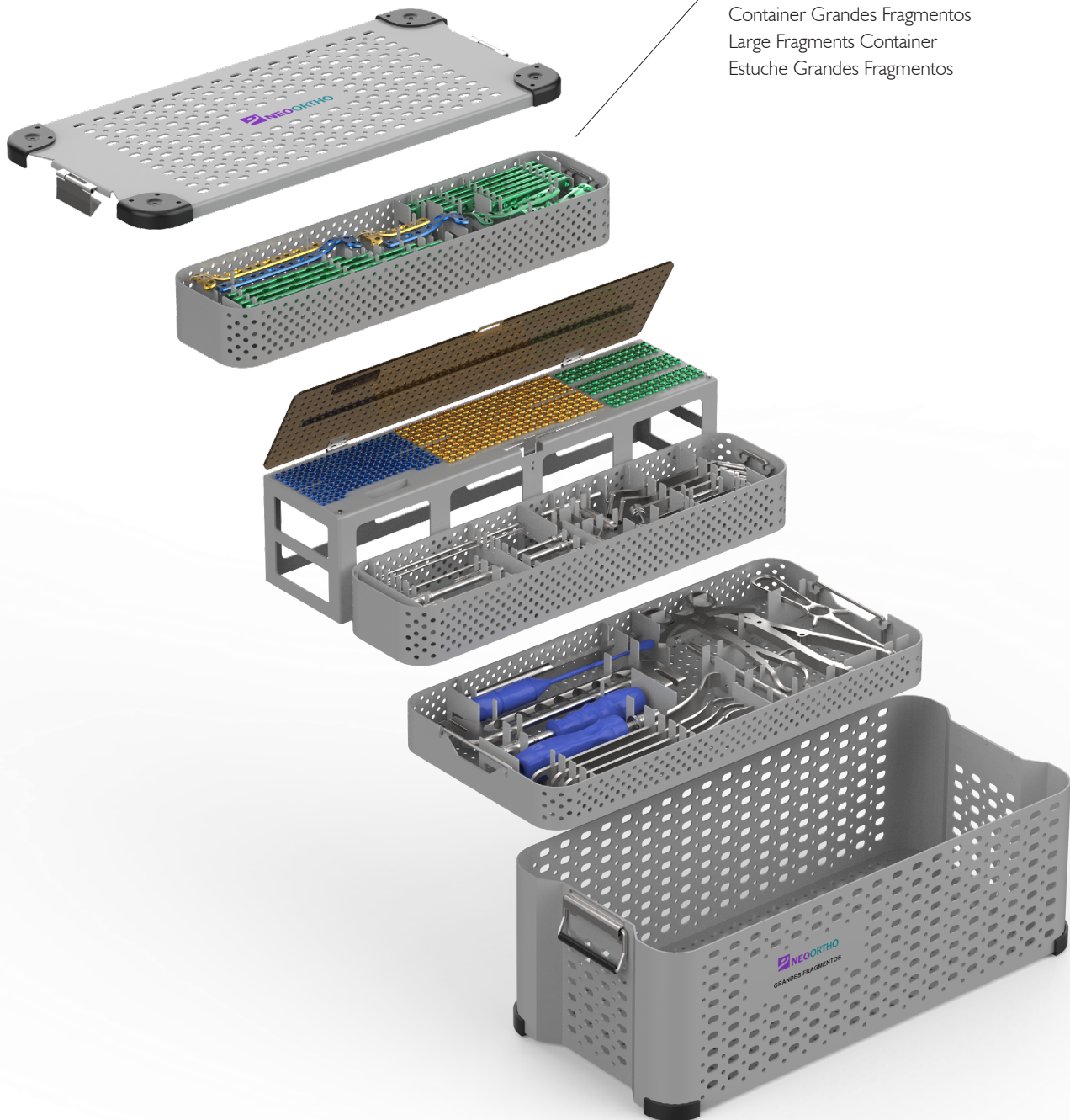
LARGE FRAGMENTS

GRANDES FRAGMENTOS

CONTAINER
CONTAINER
ESTUCHE

908.904

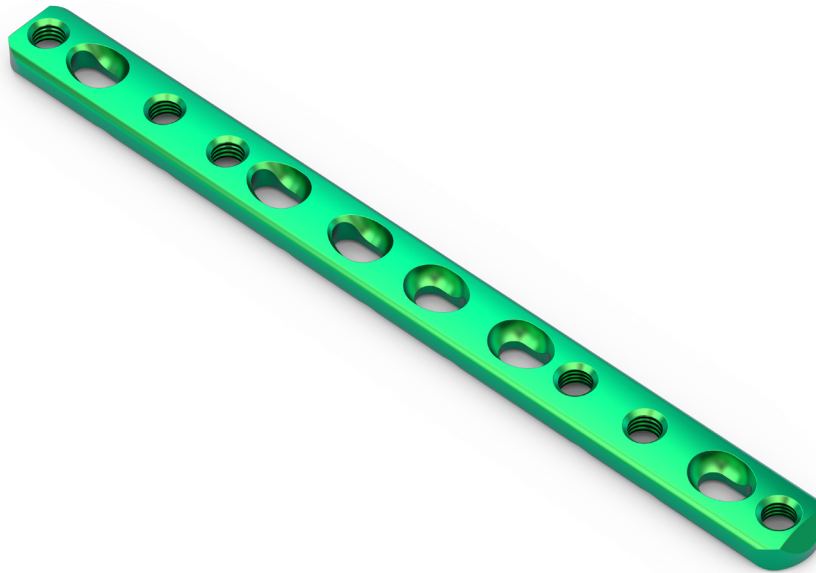
Container Grandes Fragmentos
Large Fragments Container
Estuche Grandes Fragmentos



908.953

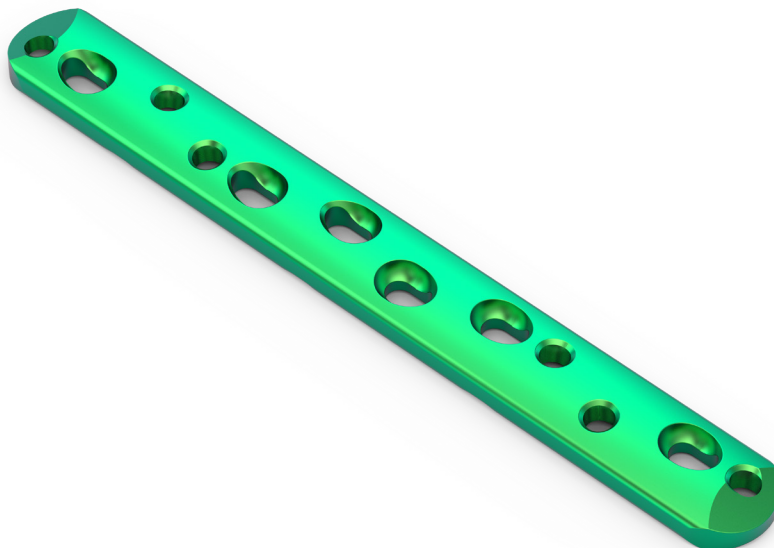
Conjunto do Container com Implantes e Instrumental
Container with Instruments and Implants Set
Conjunto del Estuche con Implantes y Instrumentales

PLACA LS 4.5 ESTREITA
4.5 NARROW LS PLATE
PLACA LS 4.5 ESTRECHA



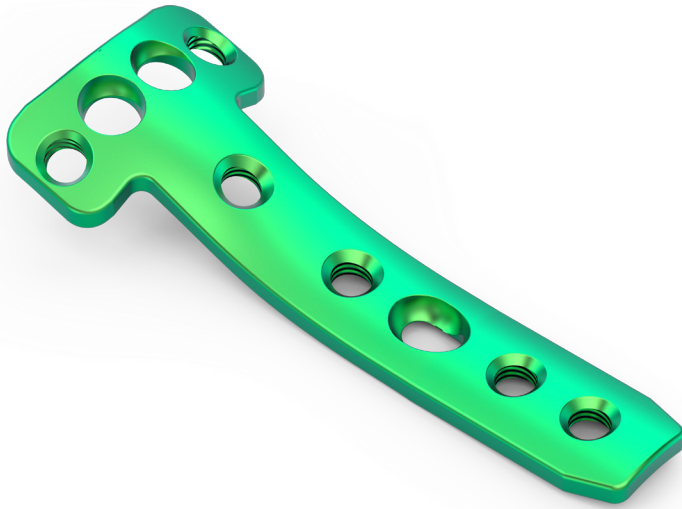
Código Code Código	Furos Hole Agujeros	Medida Measure Medida
900.361	06	107 mm
900.362	08	155 mm
900.363	10	182 mm

PLACA LS 4.5 LARGA
4.5 BROAD LS PLATE
PLACA 4.5 LS ANCHA



Código Code Código	Furos Hole Agujeros	Medida Measure Medida
900.351	08	155 mm
900.352	10	181 mm
900.353	12	230 mm
900.354	14	256 mm

PLACA LS 4.5 T
4.5 T LS PLATE
PLACA LS 4.5 T



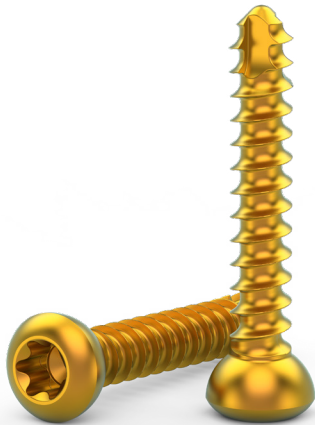
Código Code Código	Furos Hole Agujeros	Medida Measure Medida
900.371	03	89 mm
900.372	04	112 mm

PLACA LS PROXIMAL DE TÍBIA 4.5 L
4.5 L TIBIAL PROXIMAL LS PLATE
PLACA LS PROXIMAL DE TIBIA 4.5 L



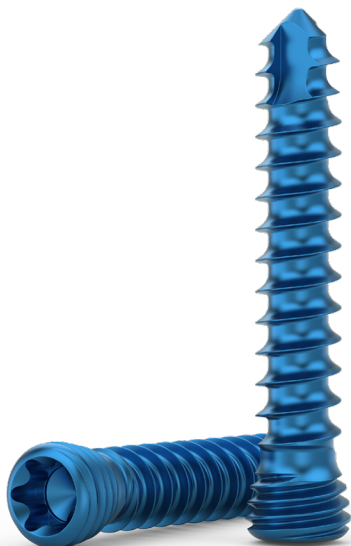
Código Code Código	Descrição Description Descripción	Comprimento Length Largo
900.341	Direita Pequena Small Right Derecha Pequeña	92 mm
900.342	Esquerda Pequena Small Left Izquierda Pequeña	92 mm
900.343	Direita Grande Large Right Derecha Grande	166 mm
900.344	Esquerda Grande Large Left Izquierda Grande	166 mm

PARAFUSO CORTICAL STANDARD STAR HEAD Ø4.5 mm
Ø4.5 mm STAR HEAD STANDARD CORTICAL SCREW
TORNILLO CORTICAL STANDARD STAR HEAD Ø4.5 mm



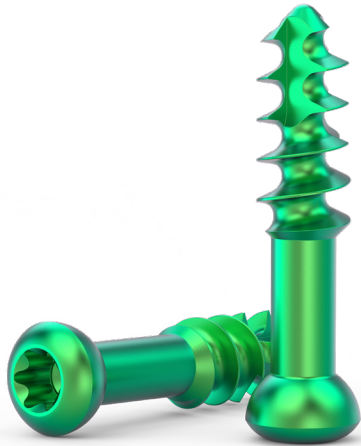
Código Code Código	Comprimento Length Largo	Código Code Código	Comprimento Length Largo	Código Code Código	Comprimento Length Largo
903.101	14 mm	903.116	44 mm	903.131	76 mm
903.102	16 mm	903.117	46 mm	903.132	80 mm
903.103	18 mm	903.118	48 mm	903.133	85 mm
903.104	20 mm	903.119	50 mm	903.134	90 mm
903.105	22 mm	903.120	52 mm	903.135	95 mm
903.106	24 mm	903.121	54 mm	903.136	100 mm
903.107	26 mm	903.122	56 mm	903.137	105 mm
903.108	28 mm	903.123	58 mm	903.138	110 mm
903.109	30 mm	903.124	60 mm	903.139	115 mm
903.110	32 mm	903.125	62 mm	903.140	120 mm
903.111	34 mm	903.126	64 mm	903.141	125 mm
903.112	36 mm	903.127	66 mm	903.142	130 mm
903.113	38 mm	903.128	68 mm	903.143	135 mm
903.114	40 mm	903.129	70 mm	903.144	140 mm
903.115	42 mm	903.130	72 mm		

PARAFUSO CORTICAL LOCKING STAR HEAD Ø5.0 mm
Ø5.0 mm STAR HEAD LOCKING CORTICAL SCREW
TORNILLO CORTICAL LOCKING STAR HEAD Ø5.0 mm



Código Code Código	Comprimento Length Largo	Código Code Código	Comprimento Length Largo
901.126	14 mm	901.140	42 mm
901.127	16 mm	901.141	44 mm
901.128	18 mm	901.142	46 mm
901.129	20 mm	901.143	48 mm
901.130	22 mm	901.144	50 mm
901.131	24 mm	901.145	55 mm
901.132	26 mm	901.146	60 mm
901.133	28 mm	901.147	65 mm
901.134	30 mm	901.148	70 mm
901.135	32 mm	901.149	75 mm
901.136	34 mm	901.150	80 mm
901.137	36 mm	901.151	85 mm
901.138	38 mm	901.152	90 mm
901.139	40 mm		

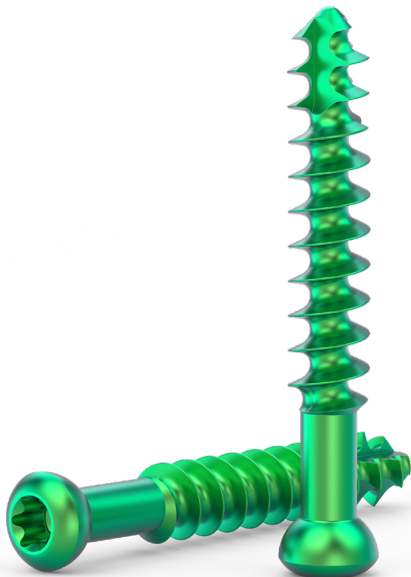
PARAFUSO ESPONJOSO R16 STAR HEAD Ø6.5 mm
 Ø6.5 mm STAR HEAD R16 CANCELLOUS SCREW
 TORNILLO ESPONJOSO R16 STAR HEAD Ø6.5 mm



Código Code Código	Comprimento Length Largo
906.126	30 mm
906.127	35 mm
906.128	40 mm
906.129	45 mm
906.130	50 mm
906.131	55 mm
906.132	60 mm
906.133	65 mm
906.134	70 mm
906.135	75 mm

Código Code Código	Comprimento Length Largo
906.136	80 mm
906.137	85 mm
906.138	90 mm
906.139	95 mm
906.140	100 mm
906.141	105 mm
906.142	110 mm
906.143	115 mm
906.144	120 mm

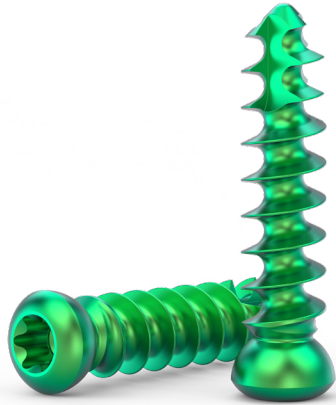
PARAFUSO ESPONJOSO R32 STAR HEAD Ø6.5 mm
 Ø6.5 mm STAR HEAD R32 CANCELLOUS SCREW
 TORNILLO ESPONJOSO R32 STAR HEAD Ø6.5 mm



Código Code Código	Comprimento Length Largo
906.167	45 mm
906.168	50 mm
906.169	55 mm
906.170	60 mm
906.171	65 mm
906.172	70 mm
906.173	75 mm
906.174	80 mm
906.175	85 mm
906.176	90 mm
906.177	95 mm

Código Code Código	Comprimento Length Largo
906.178	100 mm
906.179	105 mm
906.180	110 mm
906.181	115 mm
906.182	120 mm
906.183	125 mm
906.184	130 mm
906.185	135 mm
906.186	140 mm
906.187	145 mm
906.188	150 mm

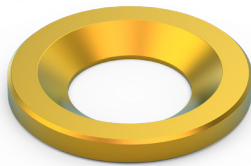
PARAFUSO ESPONJOSO STANDARD STAR HEAD Ø6.5 mm
Ø6.5 mm STAR HEAD STANDARD CANCELLOUS SCREW
TORNILLO ESPONJOSO STANDARD STAR HEAD Ø6.5 mm



Código Code Código	Comprimento Length Largo
906.088	20 mm
906.089	25 mm
906.090	30 mm
906.091	35 mm
906.092	40 mm
906.093	45 mm
906.094	50 mm
906.095	55 mm
906.096	60 mm
906.097	65 mm

Código Code Código	Comprimento Length Largo
906.098	70 mm
906.099	75 mm
906.100	80 mm
906.101	85 mm
906.102	90 mm
906.103	95 mm
906.104	100 mm
906.105	105 mm
906.106	110 mm

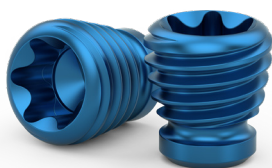
ARRUELA Ø13.0 mm
Ø13.0 mm WASHER
ARANDELA Ø13.0 mm



Código
Code
Código

900.051

PARAFUSO TAMPÃO STAR HEAD Ø5.0 mm
Ø5.0 mm STAR HEAD CAP SCREW
TORNILLO TAPÓN STAR HEAD Ø5.0 mm



Código
Code
Código

901.190

INSTRUMENTAL
INSTRUMENTS
INSTRUMENTALES



Descrição Description Descripción	Código Code Código	Ø x Comprimento x Comprimento Hélice Ø x Length x Drill Bit Length Ø x Largo x Largo Hélice
---	--------------------------	---

Broca

Drill

908.011 Ø3.5 x 195 x 50 mm

Broca



Descrição Description Descripción	Código Code Código	Ø x Comprimento x Comprimento Hélice Ø x Length x Drill Bit Length Ø x Largo x Largo Hélice
---	--------------------------	---

Broca de Engate Rápido

Drill Bit

908.012 Ø3.2 x 195 x 50 mm

Broca de Acople Rápido



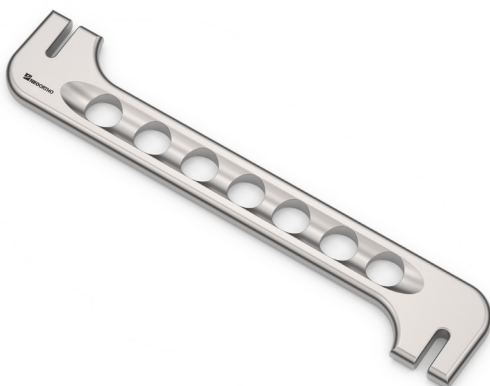
Descrição Description Descripción	Código Code Código	Ø x Comprimento x Comprimento Hélice Ø x Length x Drill Bit Length Ø x Largo x Largo Hélice
---	--------------------------	---

Broca

Drill

908.013 Ø4.5 x 195 x 50 mm

Broca



Descrição Description Descripción	Código Code Código
---	--------------------------

Chave Conformadora

Bending Wrench

908.033

Atornillador Conformador

INSTRUMENTAL
INSTRUMENTS
INSTRUMENTALES



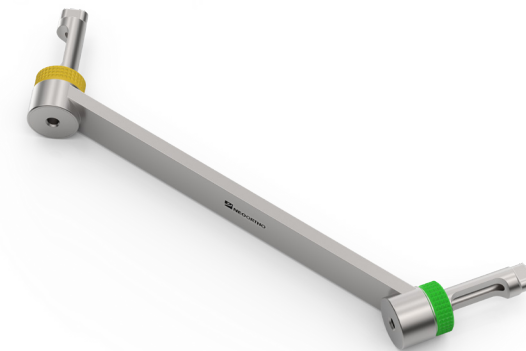
Descrição Description Descripción	Código Code Código	Diâmetro Diameter Diámetro
---	--------------------------	----------------------------------

Escareador Grande

Large Countersink

908.042 Ø8.5 mm

Avellanador Grande



Descrição Description Descripción	Código Code Código	Diâmetro Diameter Diámetro
---	--------------------------	----------------------------------

Guia de Broca de Carga e
Neutro

Load and Neutral Drill Guide

908.051 Ø4.5 mm

Guía de Broca de Carga y
Neutro



Descrição Description Descripción	Código Code Código	Diâmetro Diameter Diámetro
---	--------------------------	----------------------------------

Guia de Broca Dupla

Double Drill Guide

908.053 Ø4.5 / Ø 3.2 mm

Guía de Broca Dupla



Descrição Description Descripción	Código Code Código	Diâmetro Diameter Diámetro
---	--------------------------	----------------------------------

Guia de Broca Universal

Universal Drill Guide

908.056 Ø4.5 / Ø 3.2 mm

Guía de Broca Universal

INSTRUMENTAL
INSTRUMENTS
INSTRUMENTALES



Descrição Description Descripción	Código Code Código
---	--------------------------

Suporte de Placas 4.5 mm

Plate Support 4.5 mm **908.064**

Soporte de Placas 4.5 mm



Descrição Description Descripción	Código Code Código	Diâmetro Diameter Diámetro
---	--------------------------	----------------------------------

Macho Cortical

Cortical Tap **908.071** Ø4.5 mm

Macho Cortical



Descrição Description Descripción	Código Code Código	Diâmetro Diameter Diámetro
---	--------------------------	----------------------------------

Macho Esponjoso Graduado

Cancellous Bone Tap **908.074** Ø6.5 mm

Macho Esponjoso Graduado



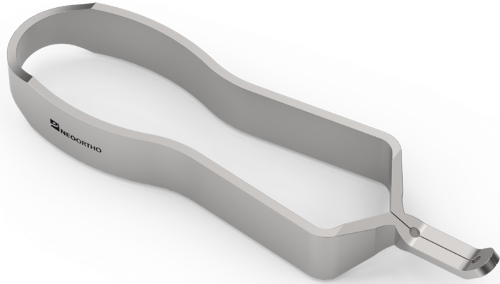
Descrição Description Descripción	Código Code Código	Profundidade Depth Profundidad
---	--------------------------	--------------------------------------

Medidor de Profundidade
4.5 / 6.5 mm

Depth Measurer **908.081** 0 - 90 mm

Medidor de Profundidad
4.5 / 6.5 mm

INSTRUMENTAL
INSTRUMENTS
INSTRUMENTALES



Descrição Description Descripción	Código Code Código
---	--------------------------

Pinça para Parafuso

Screw Forceps

908.093

Pinza para Tornillo



Descrição Description Descripción	Código Code Código	
---	--------------------------	--

Template

908.112 120 mm

Template

908.113 155 mm

908.114 210 mm

Template



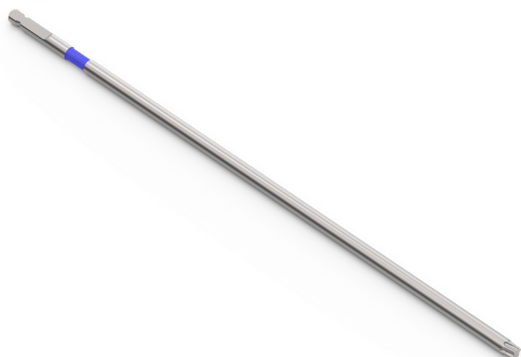
Descrição Description Descripción	Código Code Código
---	--------------------------

Torquímetro 4.0 Nm

Torque Wrench 4.0 Nm

908.133

Torquimetro 4.0 Nm



Descrição Description Descripción	Código Code Código
---	--------------------------

Chave T25

T25 Wrench

908.144

Atornillador T25

INSTRUMENTAL
INSTRUMENTS
INSTRUMENTALES



Descrição Description Descripción	Código Code Código
---	--------------------------

Cabo T de Engate Rápido
T Handle Quick Coupling **908.160**
Mango T de Acople Rápido



Descrição Description Descripción	Código Code Código	Diâmetro Diameter Diámetro
---	--------------------------	----------------------------------

Extractor de Parafuso
Screw Extractor **908.201** Ø5.0 mm
Extractor de Tornillo



Descrição Description Descripción	Código Code Código	Ø x Comprimento Ø x Length Ø x Largo
---	--------------------------	--

Fio Guia
Guide Wire **908.211** Ø2.0 x 200 mm
Hilo Guía



Descrição Description Descripción	Código Code Código
---	--------------------------

Guia de Broca Parafuso
Locking 5.0
Locking Drill Guide 5.0 **908.233**
Guía de Broca Tornillo
Locking 5.0

INSTRUMENTAL
INSTRUMENTS
INSTRUMENTALES



Descrição Description Descripción	Código Code Código
---	--------------------------

Pinça de Redução Ranhurada
Grandes

Reduction Clamp **908.236**

Pinza de Reducción Ranurada
Grandes



Descrição Description Descripción	Código Code Código
---	--------------------------

Pinça de Redução Grandes

Reduction Clamp **908.240**

Pinza de Reducción Grandes



Descrição Description Descripción	Código Code Código
---	--------------------------

Separador de Hohmann 18

Hohmann Separator 18 **908.243**

Separador Hohmann 18



Descrição Description Descripción	Código Code Código
---	--------------------------

Separador de Hohmann 24
Ponta Larga

Hohmann 24 Wide Point
Separator **908.244**

Separador de Hohmann 24
Punta Ancha

INSTRUMENTAL
INSTRUMENTS
INSTRUMENTALES



Descrição
Description
Descripción

Código
Code
Código

Separador de Hohmann 30
Ponta Larga

Hohmann 30 Wide Point
Separator

908.245

Separador de Hohmann 30
Punta Ancha



Descrição
Description
Descripción

Código
Code
Código

Rugina Grandes Fragmentos

Scraper for Large Fragments

908.246

Raspador Grandes
Fragmentos



Descrição
Description
Descripción

Código
Code
Código

Gancho Grandes Fragmentos

Large Fragments Hook

908.247

Gancho Grandes Fragmentos



Descrição
Description
Descripción

Código
Code
Código

Diâmetro
Diameter
Diámetro

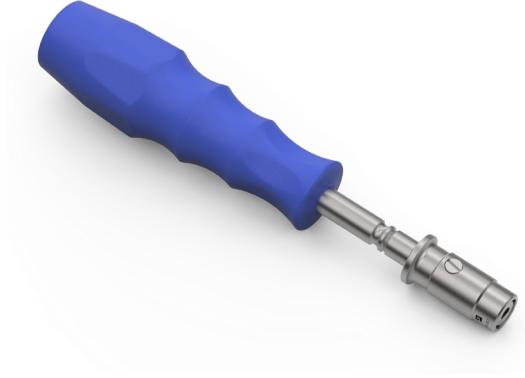
Guia de Broca Parafuso
Interfragmentário

Insert Drill Sleeve Large
Fragments Set

908.249 Ø4.5 / Ø 3.2 mm

Guía de Broca Tornillo
Interfragmentário

INSTRUMENTAL
INSTRUMENTS
INSTRUMENTALES



Descrição
Description
Descripción

Código
Code
Código

Punho Reto

Straight Handle

Mango Recto

951.817