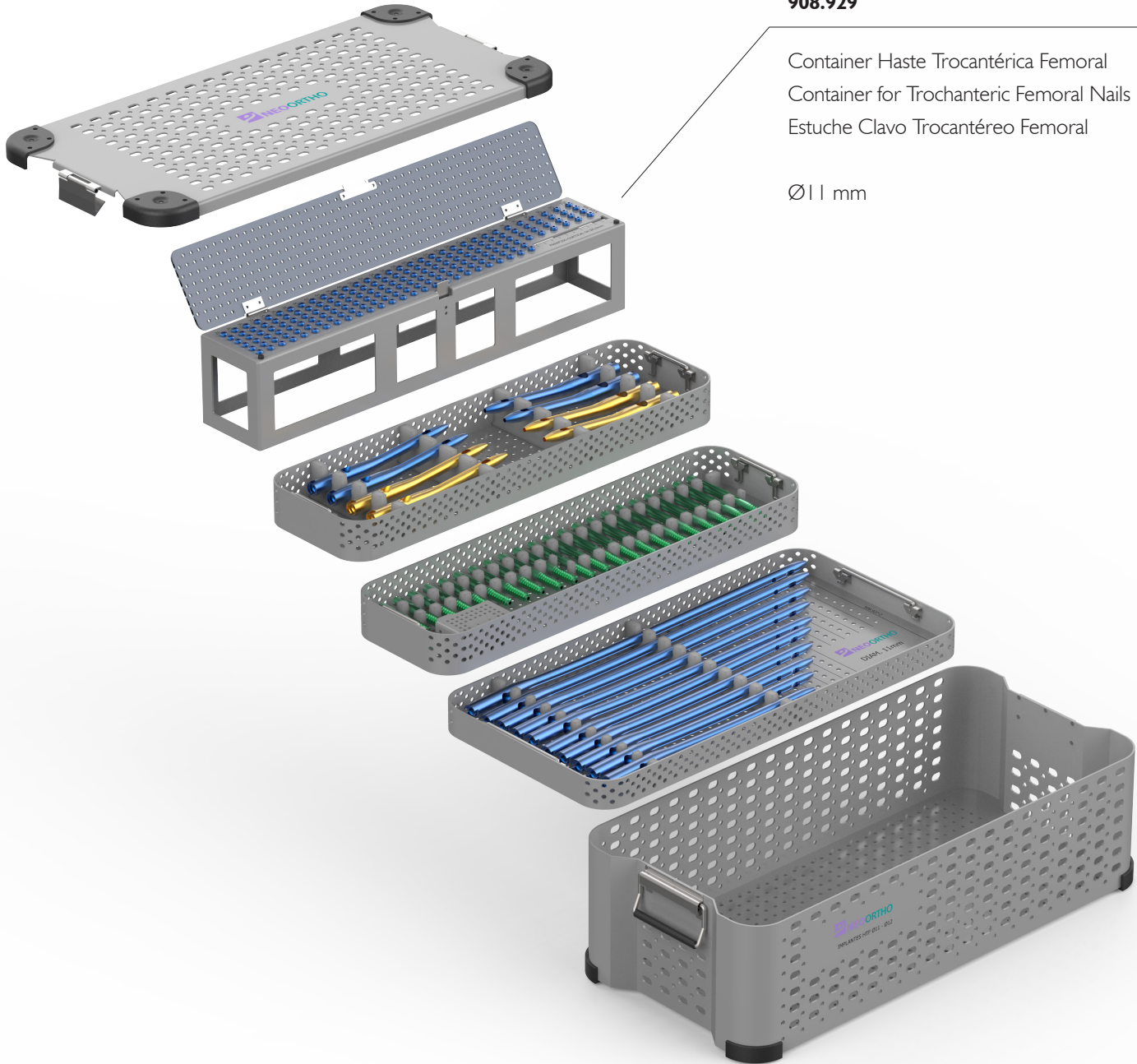


HASTE TROCANTÉRICA FEMORAL
TROCHANTERIC FEMORAL NAIL
CLAVO TROCANTÉREO FEMORAL

CONTAINER
CONTAINER
ESTUCHE



908.929

Container Haste Trocantérica Femoral
Container for Trochanteric Femoral Nails
Estuche Clavo Trocantéreo Femoral

Ø11 mm

908.968

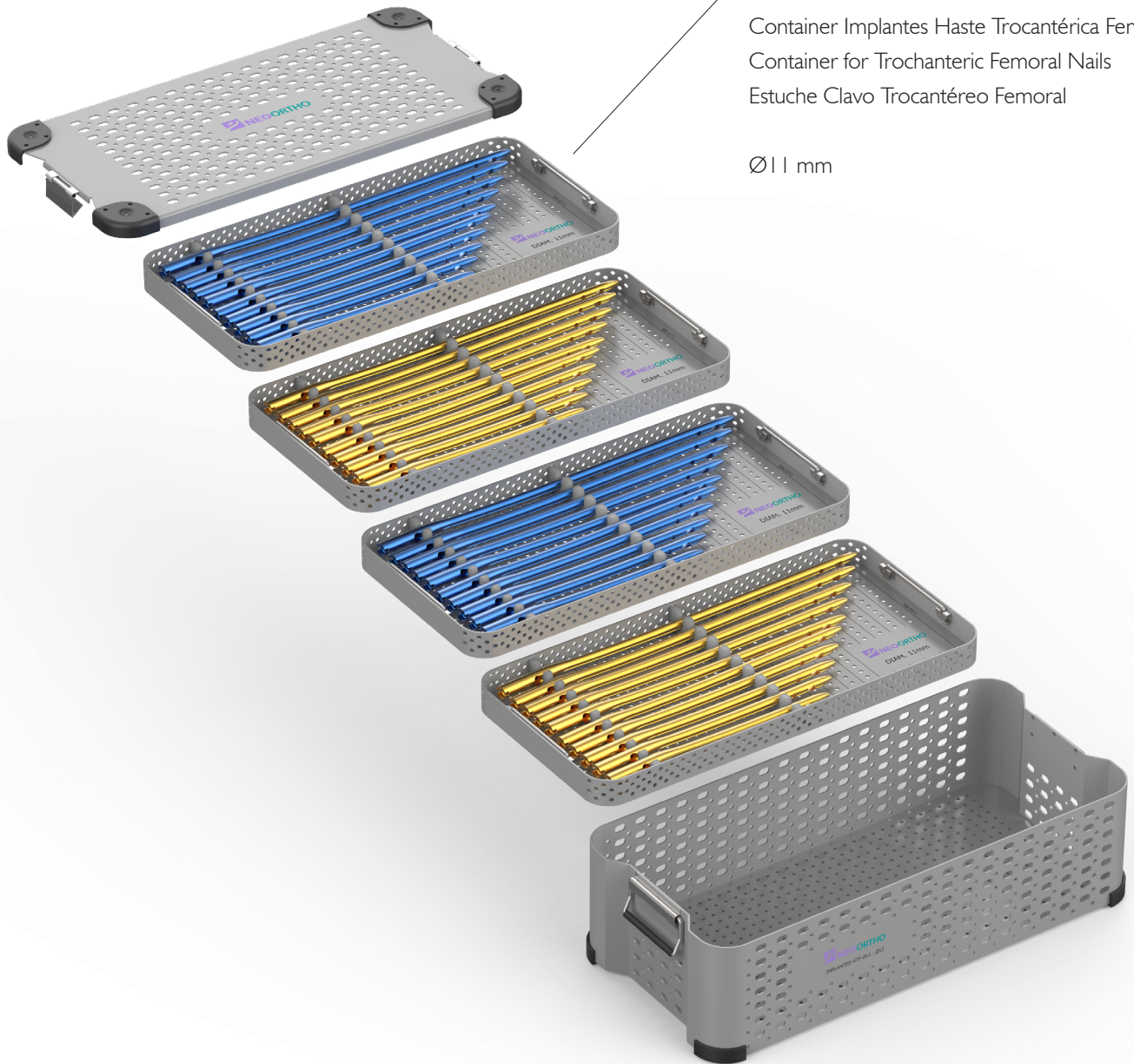
Conjunto do Container com Implantes
Container with Implant Set
Conjunto del Estuche con Implantes

CONTAINER
CONTAINER
ESTUCHE

908.927

Container Implantes Haste Trocantérica Femoral
Container for Trochanteric Femoral Nails
Estuche Clavo Trocantéreo Femoral

Ø 11 mm

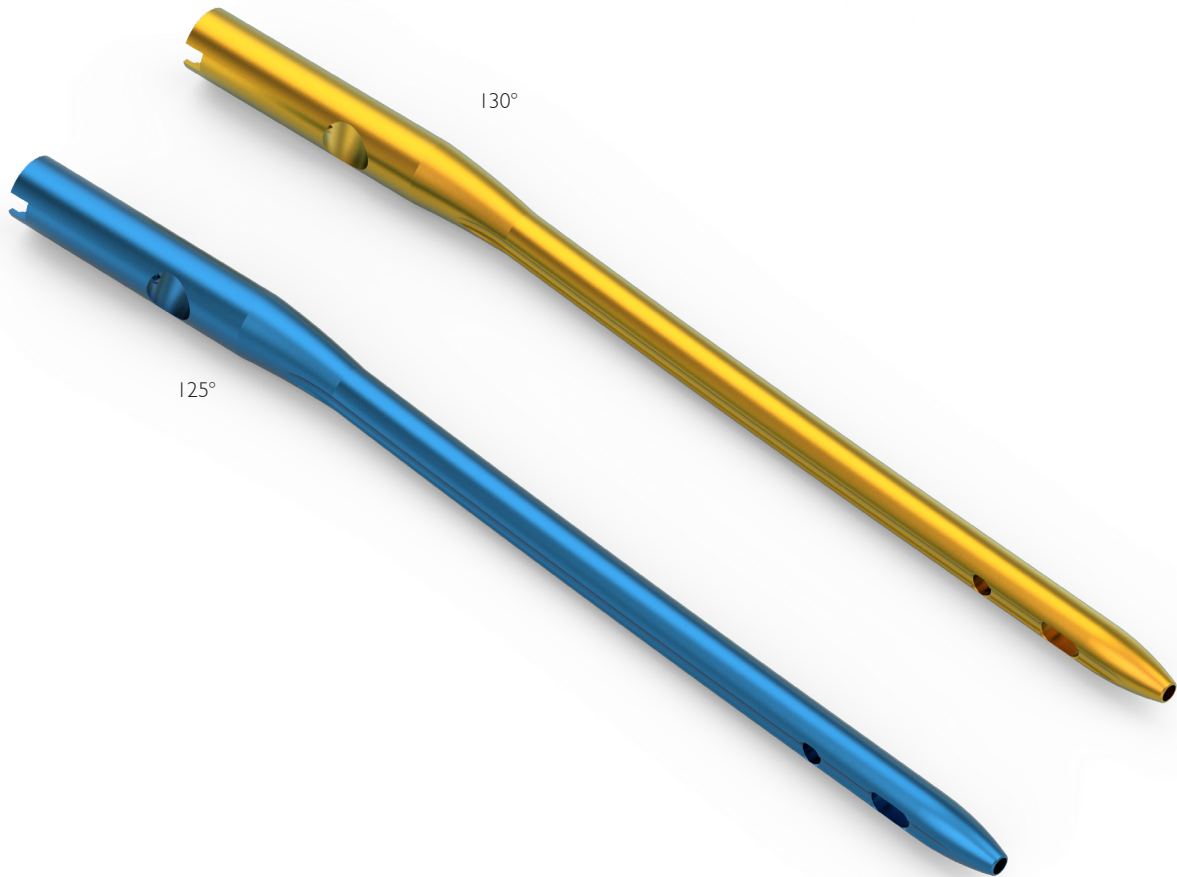


HASTE TROCANTÉRICA FEMORAL LONGA
 LONG TROCHANTERIC FEMORAL NAIL
 CLAVO TROCANTÉREO FEMORAL LARGO



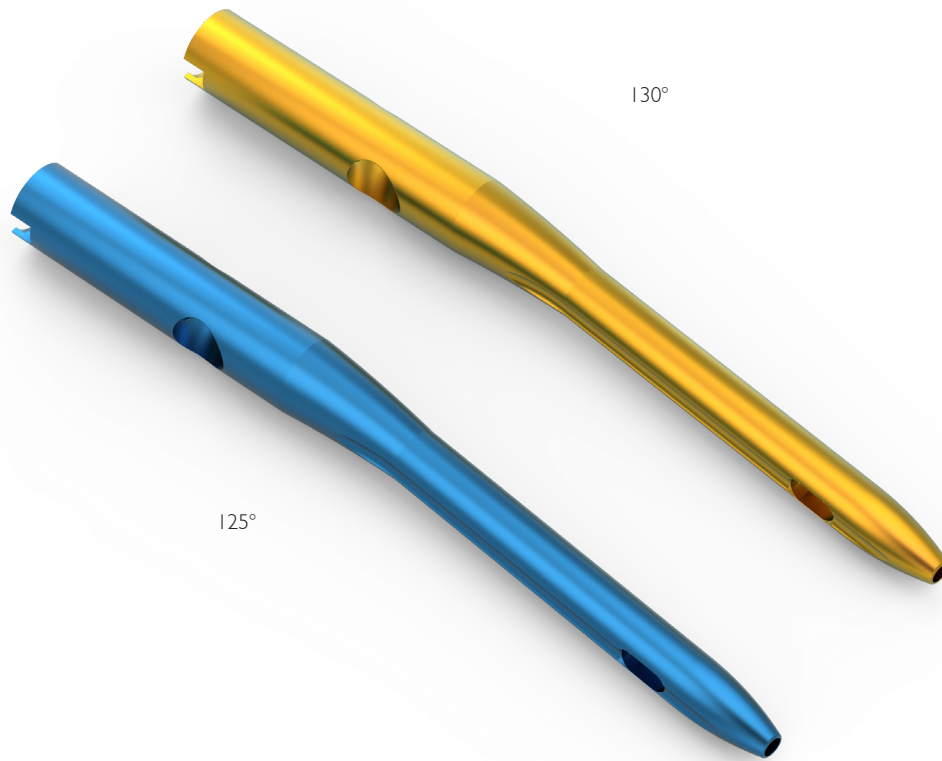
| | DIREITA RIGHT DERECHO | | | | | |
|---------------|---------------------------|---------|---------|---------|---------|---------|
| | Ø 10 mm | | Ø 11 mm | | Ø 12 mm | |
| | 125° | 130° | 125° | 130° | 125° | 130° |
| 280 mm | 931.000 | 931.020 | 931.100 | 931.110 | 931.130 | 931.140 |
| 300 mm | 931.001 | 931.021 | 931.101 | 931.111 | 931.131 | 931.141 |
| 320 mm | 931.002 | 931.022 | 931.102 | 931.112 | 931.132 | 931.142 |
| 340 mm | 931.003 | 931.023 | 931.103 | 931.113 | 931.133 | 931.143 |
| 360 mm | 931.004 | 931.024 | 931.104 | 931.114 | 931.134 | 931.144 |
| 380 mm | 931.005 | 931.025 | 931.105 | 931.115 | 931.135 | 931.145 |
| 400 mm | 931.006 | 931.026 | 931.106 | 931.116 | 931.136 | 931.146 |
| 420 mm | 931.007 | 931.027 | 931.107 | 931.117 | 931.137 | 931.147 |
| 440 mm | 931.008 | 931.028 | 931.108 | 931.118 | 931.138 | 931.148 |
| 460 mm | 931.009 | 931.029 | 931.109 | 931.119 | 931.139 | 931.149 |

HASTE TROCANTÉRICA FEMORAL LONGA
LONG TROCHANTERIC FEMORAL NAIL
CLAVO TROCANTÉREO FEMORAL LARGO



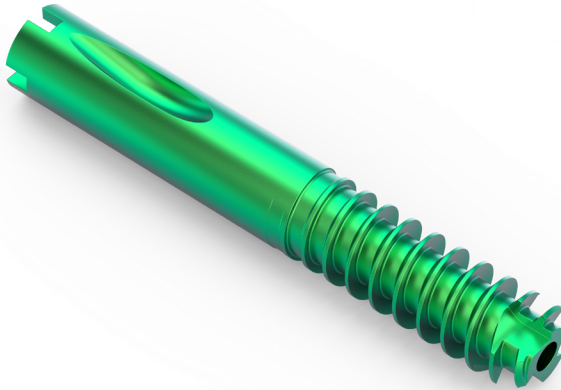
| | ESQUERDA LEFT IZQUIERDO | | | | | |
|---------------|-----------------------------|---------|---------|---------|---------|---------|
| | Ø 10 mm | | Ø 11 mm | | Ø 12 mm | |
| | 125° | 130° | 125° | 130° | 125° | 130° |
| 280 mm | 931.010 | 931.030 | 931.040 | 931.050 | 931.070 | 931.080 |
| 300 mm | 931.011 | 931.031 | 931.041 | 931.051 | 931.071 | 931.081 |
| 320 mm | 931.012 | 931.032 | 931.042 | 931.052 | 931.072 | 931.082 |
| 340 mm | 931.013 | 931.033 | 931.043 | 931.053 | 931.073 | 931.083 |
| 360 mm | 931.014 | 931.034 | 931.044 | 931.054 | 931.074 | 931.084 |
| 380 mm | 931.015 | 931.035 | 931.045 | 931.055 | 931.075 | 931.085 |
| 400 mm | 931.016 | 931.036 | 931.046 | 931.056 | 931.076 | 931.086 |
| 420 mm | 931.017 | 931.037 | 931.047 | 931.057 | 931.077 | 931.087 |
| 440 mm | 931.018 | 931.038 | 931.048 | 931.058 | 931.078 | 931.088 |
| 460 mm | 931.019 | 931.039 | 931.049 | 931.059 | 931.079 | 931.089 |

HASTE TROCANTÉRICA FEMORAL CURTA
 SHORT TROCHANTERIC FEMORAL NAIL
 CLAVO TROCANTÉREO FEMORAL CORTO



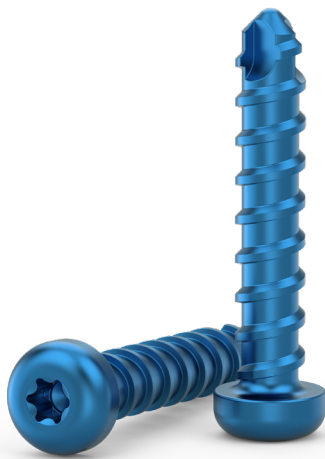
| | Ø 10 mm | Ø 11 mm | Ø 12 mm |
|----------------------|---------|---------|---------|
| 125° x 180 mm | 931.161 | 931.164 | 931.167 |
| 130° x 180 mm | 931.162 | 931.165 | 931.168 |

PARAFUSO STAR HEAD DESLIZANTE TROCANTÉRICO Ø10.5 mm
Ø10.5 mm TROCHANTERIC SLIDING STAR HEAD SCREW
TORNILLO STAR HEAD DESLIZANTE TROCANTÉREO Ø10.5 mm



| Código Code Código | Comprimento Length Largo |
|--------------------------|--------------------------------|
| 931.200 | 70 mm |
| 931.201 | 75 mm |
| 931.202 | 80 mm |
| 931.203 | 85 mm |
| 931.204 | 90 mm |
| 931.205 | 95 mm |
| 931.206 | 100 mm |
| 931.207 | 105 mm |
| 931.208 | 110 mm |
| 931.209 | 115 mm |
| 931.210 | 120 mm |

PARAFUSO STAR HEAD CANDELABRO Ø5.0 mm
Ø5.0 mm CANDELABRUM STAR HEAD SCREW
TORNILLO STAR HEAD CANDELABRO Ø5.0 mm

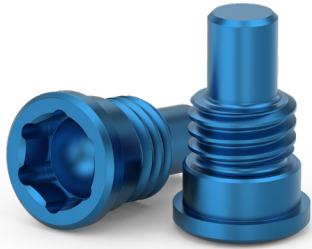


| Código Code Código | Comprimento Length Largo |
|--------------------------|--------------------------------|
| 932.041 | 26 mm |
| 932.042 | 28 mm |
| 932.043 | 30 mm |
| 932.044 | 32 mm |
| 932.045 | 34 mm |
| 932.046 | 36 mm |
| 932.047 | 38 mm |
| 932.048 | 40 mm |
| 932.049 | 42 mm |
| 932.050 | 44 mm |
| 932.051 | 46 mm |
| 932.052 | 48 mm |
| 932.053 | 50 mm |
| 932.054 | 52 mm |

| Código Code Código | Comprimento Length Largo |
|--------------------------|--------------------------------|
| 932.055 | 54 mm |
| 932.056 | 56 mm |
| 932.057 | 58 mm |
| 932.058 | 60 mm |
| 932.059 | 62 mm |
| 932.060 | 64 mm |
| 932.061 | 66 mm |
| 932.062 | 68 mm |
| 932.063 | 70 mm |
| 932.064 | 72 mm |
| 932.065 | 74 mm |
| 932.066 | 76 mm |
| 932.067 | 78 mm |

| Código Code Código | Comprimento Length Largo |
|--------------------------|--------------------------------|
| 932.068 | 80 mm |
| 932.069 | 85 mm |
| 932.070 | 90 mm |
| 932.071 | 95 mm |
| 932.072 | 100 mm |
| 932.073 | 105 mm |
| 932.074 | 110 mm |
| 932.075 | 115 mm |
| 932.076 | 120 mm |
| 932.077 | 125 mm |
| 932.078 | 130 mm |
| 932.079 | 135 mm |
| 932.080 | 140 mm |

END CAP Ø15 mm
Ø15 mm END CAP
END CAP Ø15 mm

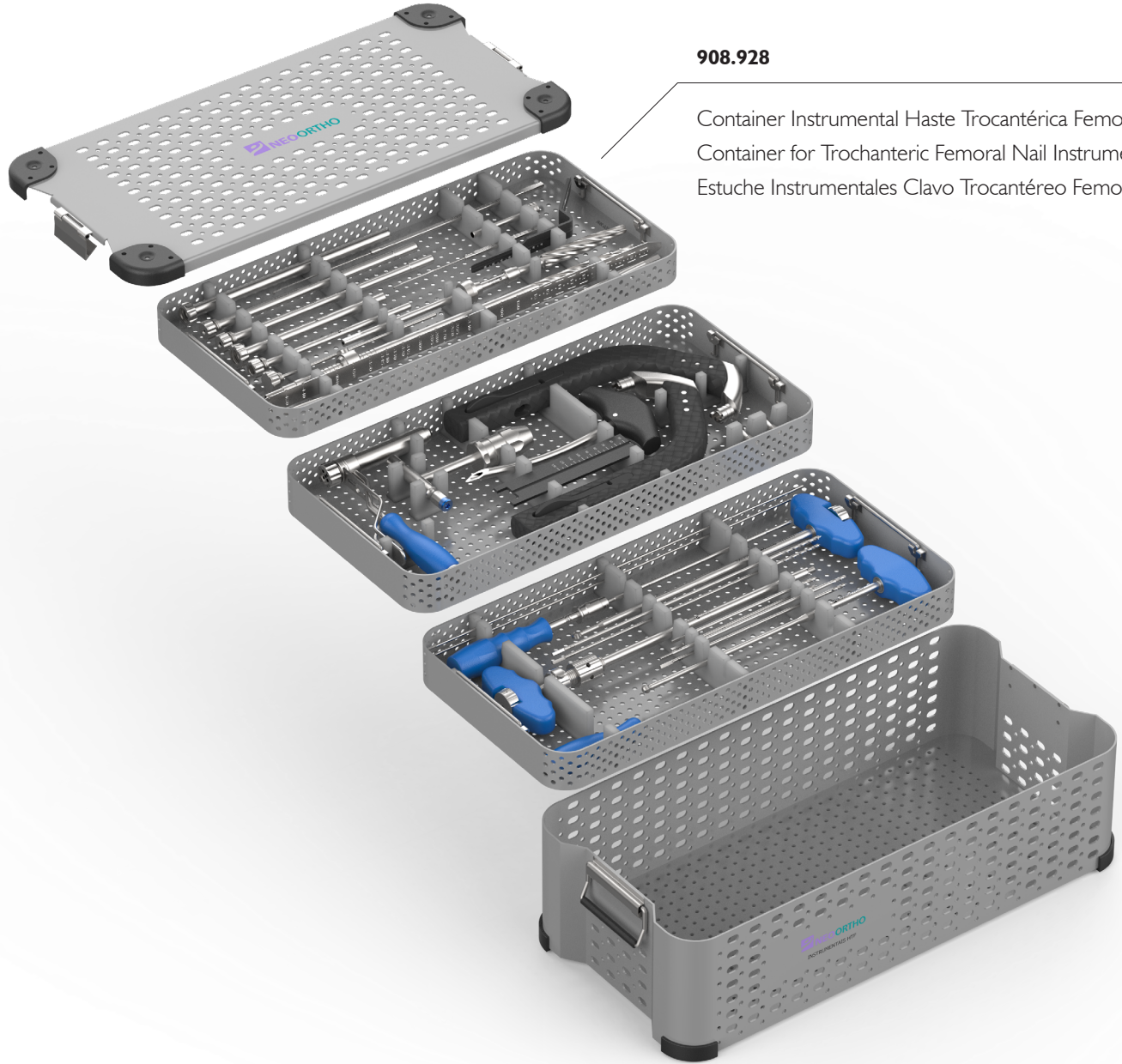


Código
Code
Código

Furos
Holes
Agujeros

932.210 +0 mm

CONTAINER
CONTAINER
ESTUCHES



908.928

Container Instrumental Haste Trocantérica Femoral
Container for Trochanteric Femoral Nail Instruments
Estuche Instrumentales Clavo Trocantéreo Femoral

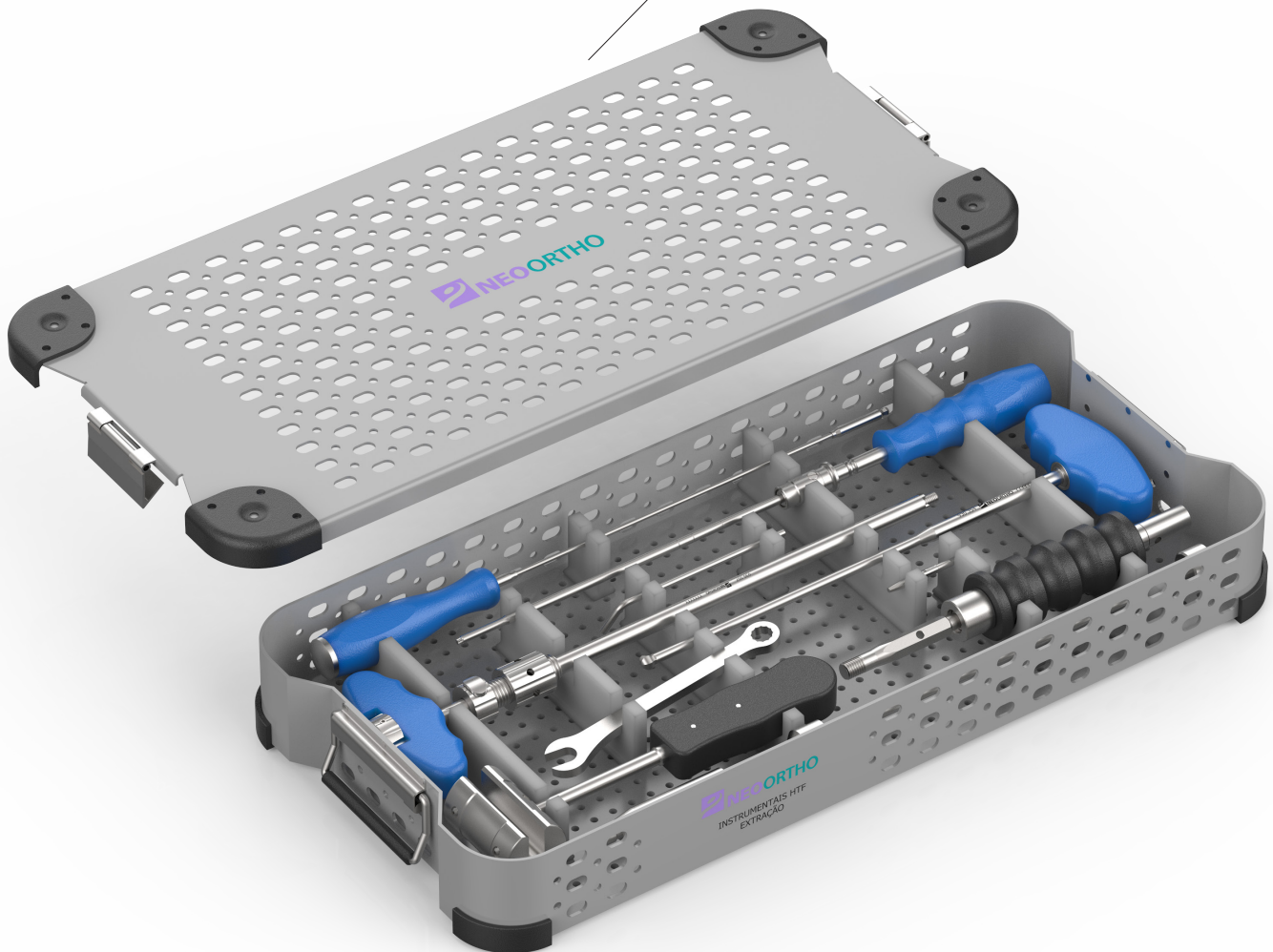
908.973

Conjunto do Container com Instrumental
Container with Instruments Set
Conjunto del Estuche con Instrumentales

INSTRUMENTAL
INSTRUMENTS
INSTRUMENTALES

908.982

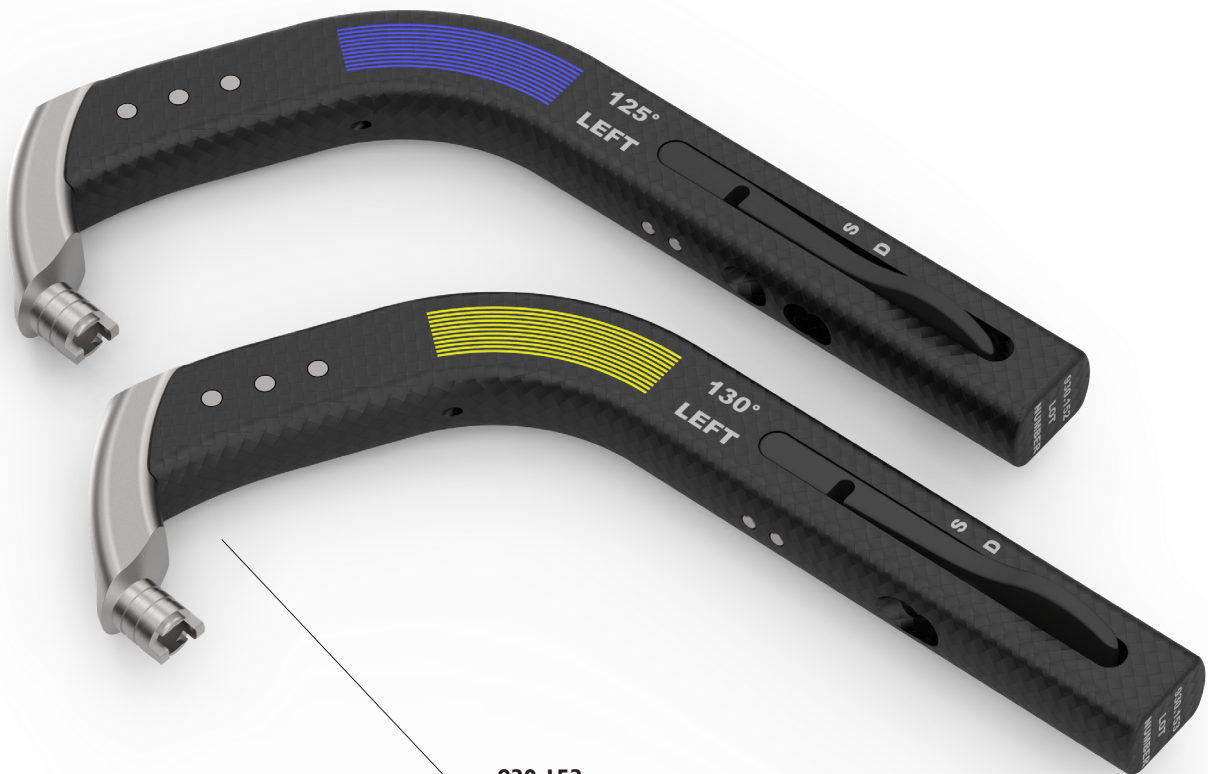
Container Instrumental de Extração
Container for Instruments Extraction
Estuche Instrumentales de Extracción



INSTRUMENTAL
INSTRUMENTS
INSTRUMENTALES

930.152

Braço do Guia da Haste Trocântérica Femoral 125°
Trochanteric Femoral Nail Guide 125°
Brazo de Guía del Clavo Trocántereo Femoral 125°



930.153

Braço do Guia da Haste Trocântérica Femoral 130°
Trochanteric Femoral Nail Guide 130°
Brazo de Guía del Clavo Trocántereo Femoral 130°

RADIOTRASPARENTE (FIBRA DE CARBONO)
RADIOLUCENT (CARBON FIBER)
RADIOTRASPARENTE (FIBRA DE CARBONO)

INSTRUMENTAL
INSTRUMENTS
INSTRUMENTALES

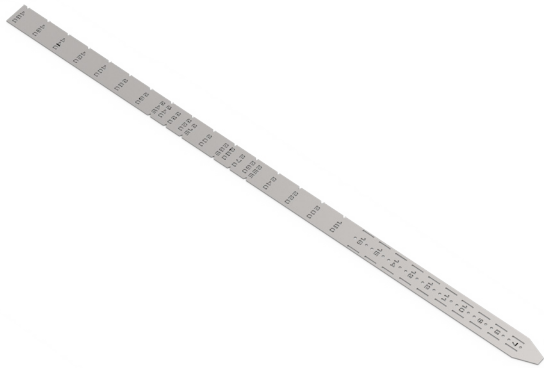


| Descrição Description Descripción | Código Code Código | Profundidade Depth Profundidad |
|---|--------------------------|--------------------------------------|
|---|--------------------------|--------------------------------------|

Medidor de Profundidade 4.5 - 6.5 mm

Depth Gauge 4.5 - 6.5 mm **908.081** 0 - 90 mm

Medidor de Profundidad 4.5 - 6.5 mm

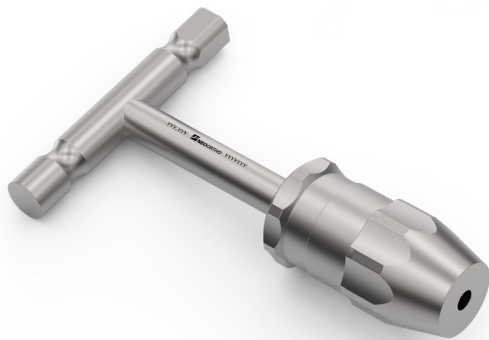


| Descrição Description Descripción | Código Code Código | Comprimento Length Largo |
|---|--------------------------|--------------------------------|
|---|--------------------------|--------------------------------|

Escala

Range Length **930.001** 480 mm

Escala

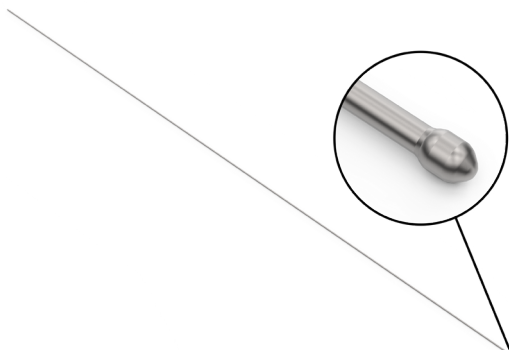


| Descrição Description Descripción | Código Code Código |
|---|--------------------------|
|---|--------------------------|

Mandril Jacob

Jacob's Mandril **930.004**

Mandril Jacob



| Descrição Description Descripción | Código Code Código | Diâmetro Diameter Diámetro | Oliva Ball Tip Punta |
|---|--------------------------|----------------------------------|----------------------------|
|---|--------------------------|----------------------------------|----------------------------|

Fio Guia

Guide Wire **930.014** Ø2.5 mm Ø3.5 mm

Hilo Guía

INSTRUMENTAL
INSTRUMENTS
INSTRUMENTALES



| Descrição Description Descripción | Código Code Código | Diâmetro Diameter Diámetro |
|---|--------------------------|----------------------------------|
|---|--------------------------|----------------------------------|

Perfurador Curvado
Canulado

Curved Cannulated
Awl

930.027 Ø10 mm

Perfurador Curvado
Canulado



| Descrição Description Descripción | Código Code Código |
|---|--------------------------|
|---|--------------------------|

Dispositivo para Alinhamento
Interno da Fratura

Internal Fracture Alignment
Device

930.071

Aparato para Alineamiento
Interno da Fractura



| Descrição Description Descripción | Código Code Código | Comprimento Length Largo |
|---|--------------------------|--------------------------------|
|---|--------------------------|--------------------------------|

Chave Star Head T15

T15 Star Head Wrench

930.144 245 mm

Atornillador Star Head T15



| Descrição Description Descripción | Código Code Código |
|---|--------------------------|
|---|--------------------------|

Extrator de Haste

Nail Extractor

930.209

Extractor para Clavo

INSTRUMENTAL
INSTRUMENTS
INSTRUMENTALES



Descrição
Description
Descripción

Código
Code
Código

Extrator para Haste
Intramedular

Intramedullary Nail Extractor **930.252**

Extractor para Clavo
Intramedular



Descrição
Description
Descripción

Código
Code
Código

Chave Combinada

Combined Wrench **930.258**

Atornillador Combinado



Descrição
Description
Descripción

Código
Code
Código

Pino Chave

Wrench Pin **930.266**

Perno Atornillador



Descrição
Description
Descripción

Código
Code
Código

Martelo Deslizante

Sliding Hammer **930.269**

Martillo Deslizante

INSTRUMENTAL
INSTRUMENTS
INSTRUMENTALES



| | |
|---|--------------------------|
| Descrição Description Descripción | Código Code Código |
|---|--------------------------|

Parafuso de Inserção

Insertion Screw

930.271

Tornillo de Inserción



| | | |
|---|--------------------------|---|
| Descrição Description Descripción | Código Code Código | Ø x Comprimento x Comprimento Hélice Ø x Length x Drill Bit Length Ø x Largo x Largo Hélice |
|---|--------------------------|---|

Broca

930.340

Ø4.0 x 180 x 21 mm

Drill

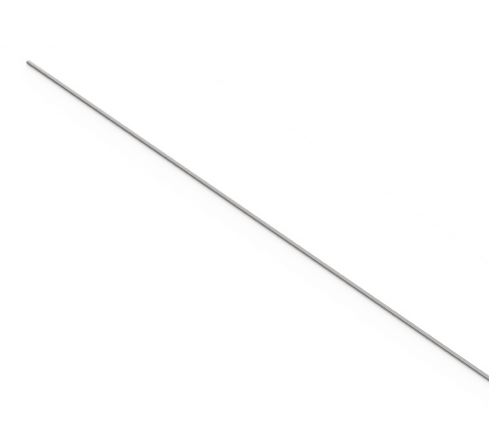
930.341

Ø4.0 x 230 x 18 mm

Broca

930.342

Ø4.0 x 330 x 50 mm



| | | |
|---|--------------------------|--|
| Descrição Description Descripción | Código Code Código | Ø x Comprimento Ø x Length Ø x Largo |
|---|--------------------------|--|

Fio Guia

Guide Wire

930.343

Ø3.2 x 450 mm

Hilo Guía



| | |
|---|--------------------------|
| Descrição Description Descripción | Código Code Código |
|---|--------------------------|

Cânula do Guia

Cannula Guide

930.344

Cánula do Guía

INSTRUMENTAL
INSTRUMENTS
INSTRUMENTALES



| Descrição Description Descripción | Código Code Código | Diâmetro Diameter Diámetro |
|---|--------------------------|----------------------------------|
|---|--------------------------|----------------------------------|

Cânula para Fio

Guide Wire Cannula **930.345** Ø3.2 mm

Cánula para Hilo



| Descrição Description Descripción | Código Code Código | Ø x Comprimento Ø x Length Ø x Largo |
|---|--------------------------|--|
|---|--------------------------|--|

Cânula para Broca

Drill Cannula **930.346** Ø4.0 x 260 mm

Cánula para Broca



| Descrição Description Descripción | Código Code Código |
|---|--------------------------|
|---|--------------------------|

Cânula para Medidor de Profundidade

Depth Measurement Cannula **930.347**

Cánula para Medidor de Profundidad



| Descrição Description Descripción | Código Code Código | Ø x Comprimento Ø x Length Ø x Largo |
|---|--------------------------|--|
|---|--------------------------|--|

Cânula para Broca

Drill Cannula **930.348** Ø4.0 x 192 mm

Cánula para Broca

INSTRUMENTAL
INSTRUMENTS
INSTRUMENTALES



| | |
|---|--------------------------|
| Descrição Description Descripción | Código Code Código |
|---|--------------------------|

Cânula para Fresa Trocantérica

Trochanteric Reamer Cannula **930.349**

Cánula para Fresa Trocantérea



| | |
|---|--------------------------|
| Descrição Description Descripción | Código Code Código |
|---|--------------------------|

Cânula do Medidor de Profundidade Curto

Short Depth Gauge Cannula **930.350**

Cánula del Medidor de Profundidad Corto



| | | |
|---|--------------------------|----------------------------------|
| Descrição Description Descripción | Código Code Código | Diâmetro Diameter Diámetro |
|---|--------------------------|----------------------------------|

Fresa Inicial Parafuso Deslizante

Initial Reamer Sliding Screw **930.351** Ø10.5 mm

Fresa Inicial Tornillo Deslizante



| | | |
|---|--------------------------|----------------------------------|
| Descrição Description Descripción | Código Code Código | Diâmetro Diameter Diámetro |
|---|--------------------------|----------------------------------|

Fresa Trocantérica

Trochanteric Reamer **930.352** Ø15.5 mm

Fresa Trocantérea

INSTRUMENTAL
INSTRUMENTS
INSTRUMENTALES



Descrição
Description
Descripción

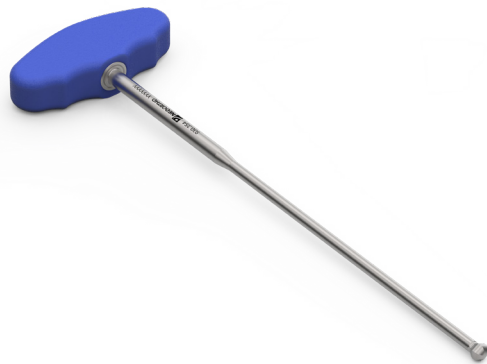
Código
Code
Código

Trocar

Trocar

930.353

Trocar



Descrição
Description
Descripción

Código
Code
Código

Tamanho
Size
Tamaño

Chave Hexagonal Esférica

Spherical Hexagonal Wrench

930.354

8 mm

Atornillador Hexagonal
Esférico



Descrição
Description
Descripción

Código
Code
Código

Tamanho
Size
Tamaño

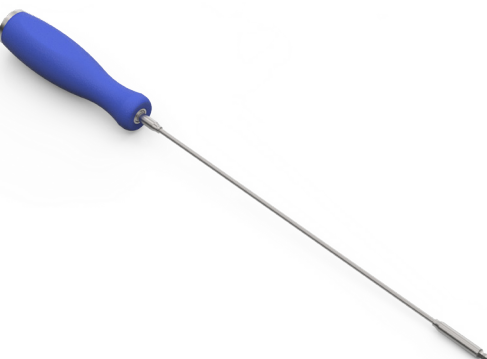
Chave Hexagonal Esférica
Expansiva

Expanding Spherical
Hexagonal Wrench

930.355

8 mm

Atornillador Hexagonal
Esférico Ampliável



Descrição
Description
Descripción

Código
Code
Código

Chave Hexalobular Flexível
T25

T25 Flexible Hexalobular
Wrench

930.356

Atornillador Hexagonal
Flexível T25

INSTRUMENTAL
INSTRUMENTS
INSTRUMENTALES



| | |
|---|--------------------------|
| Descrição Description Descripción | Código Code Código |
|---|--------------------------|

Chave Insertora do Parafuso
Deslizante

Sliding Screw Insert Wrench **930.357**

Atornillador Inserto de Tornillo
Deslizante



| | |
|---|--------------------------|
| Descrição Description Descripción | Código Code Código |
|---|--------------------------|

Posicionador do Fio Guia no
Trocânter

Trochanter Guide Wire
Positioner **930.359**

Posicionador del Hilo Guía no
Trocânter



| | | |
|---|--------------------------|--------------------------------------|
| Descrição Description Descripción | Código Code Código | Profundidade Depth Profundidad |
|---|--------------------------|--------------------------------------|

Medidor de Profundidade
Curto para Furo Distal

Short Depth Gauge for Distal
Hole **930.361** 20 - 90 mm

Medidor de Profundidad
Corto para Agujero Distal



| | | |
|---|--------------------------|--------------------------------------|
| Descrição Description Descripción | Código Code Código | Profundidade Depth Profundidad |
|---|--------------------------|--------------------------------------|

Medidor de Profundidade do
Fio Guia - Parafuso Deslizante

Sliding Screw - Guide Wire
Depth Gauge **930.362** 50 - 130 mm

Medidor de Profundidad de
Hilo Guía - Tornillo Deslizante

INSTRUMENTAL
INSTRUMENTS
INSTRUMENTALES



| Descrição Description Descripción | Código Code Código | Profundidade Depth Profundidad |
|---|--------------------------|--------------------------------------|
|---|--------------------------|--------------------------------------|

Medidor de Profundidade
Longo para Furo Distal

Long Depth Gauge for Distal
Hole **930.363** 25-100 mm

Medidor de Profundidad
Largo para Agujero Distal



| Descrição Description Descripción | Código Code Código | Profundidade Depth Profundidad |
|---|--------------------------|--------------------------------------|
|---|--------------------------|--------------------------------------|

Medidor de Profundidade
Angulado

Angled Depth Gauge **930.364** 50 - 130 mm

Medidor de Profundidad
Angular

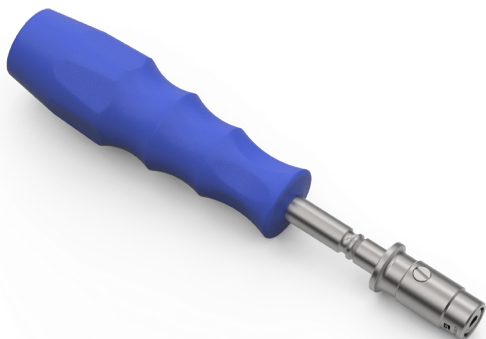


| Descrição Description Descripción | Código Code Código |
|---|--------------------------|
|---|--------------------------|

Extrator Haste Trocantérica
Femoral

Femoral Trochanteric Nail
Extractor **930.365**

Extractor Clavo Trocantéreo
Femoral



| Descrição Description Descripción | Código Code Código |
|---|--------------------------|
|---|--------------------------|

Punho Reto

Straight Handle **951.817**

Mango Recto