



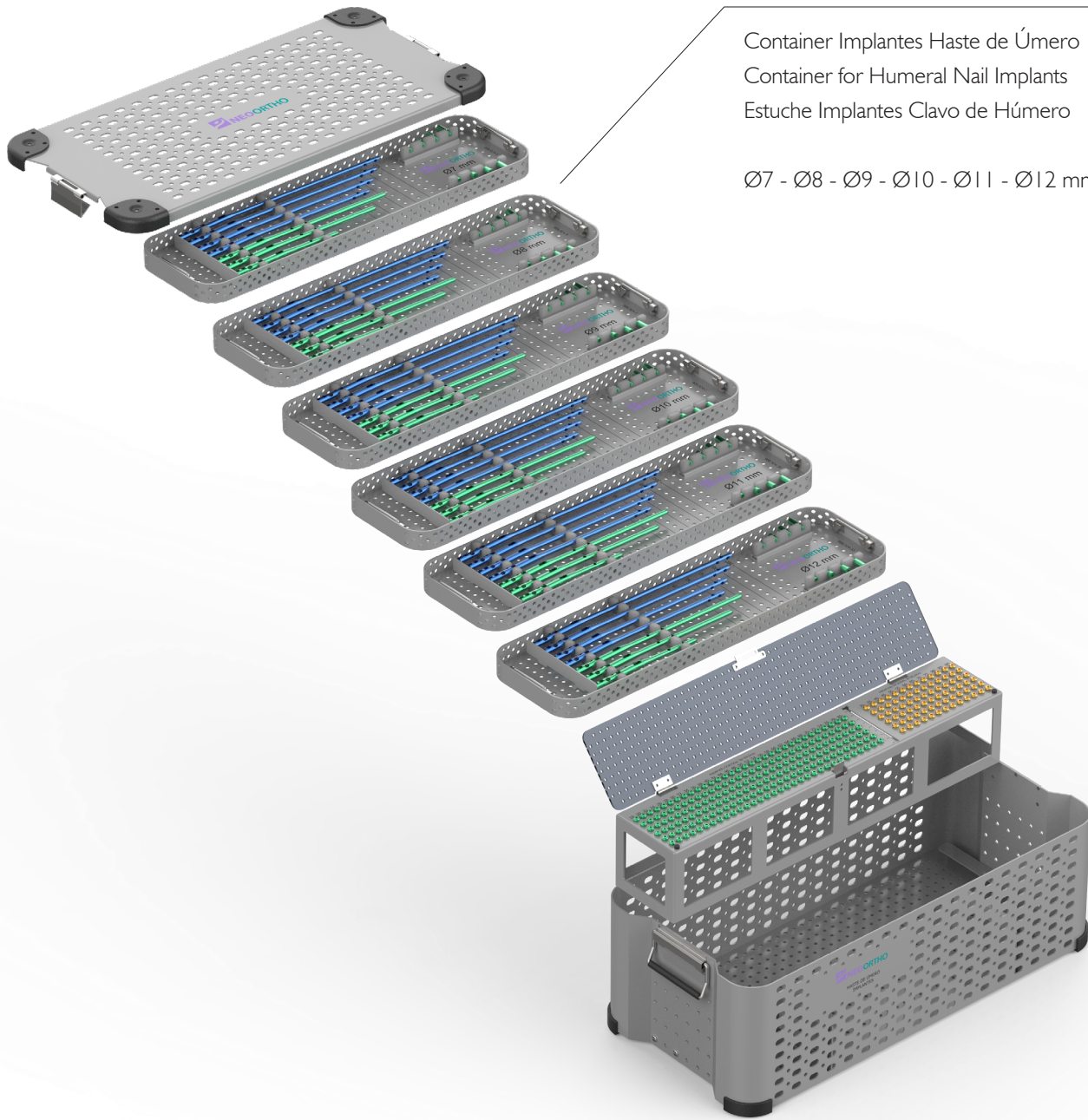
HASTE DE ÚMERO
HUMERAL NAIL
CLAVO DE HÚMERO

CONTAINER
CONTAINER
ESTUCHES

908.924

Container Implantes Haste de Úmero
Container for Humeral Nail Implants
Estuche Implantes Clavo de Húmero

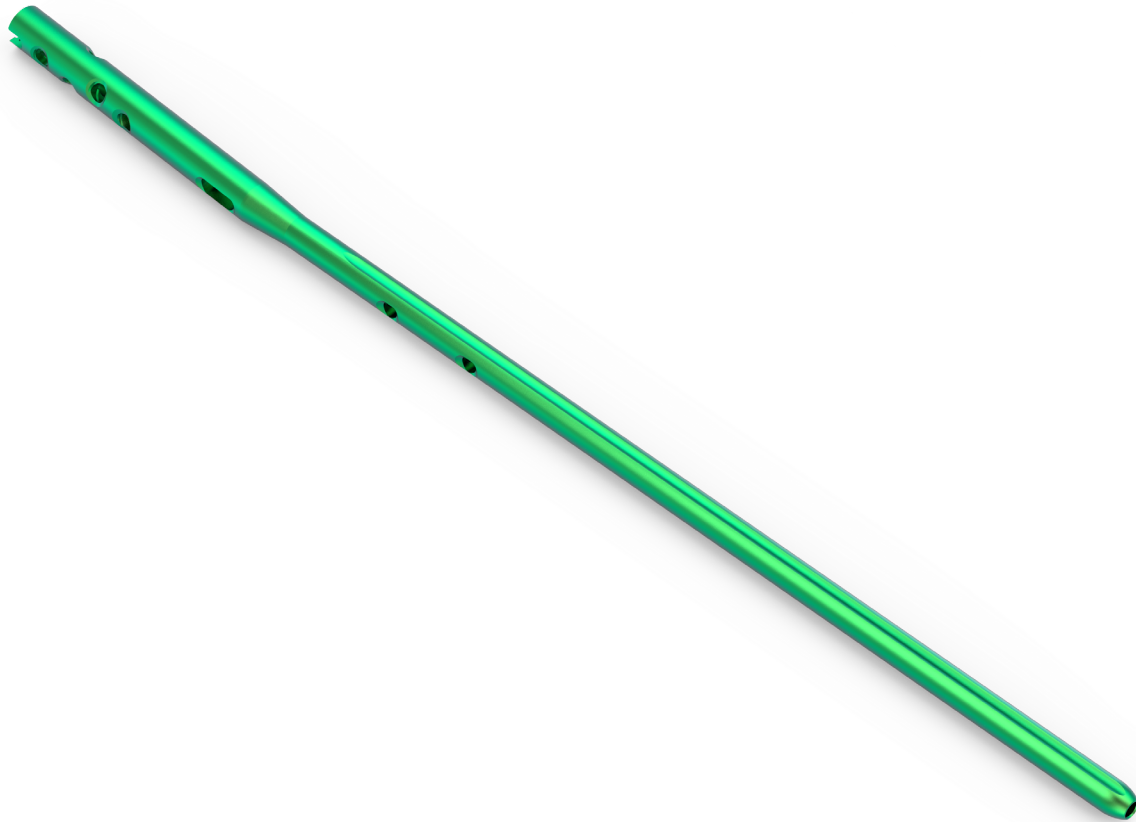
Ø7 - Ø8 - Ø9 - Ø10 - Ø11 - Ø12 mm



908.970

Conjunto do Container com Implantes
Container with Implant Set
Conjunto del Estuche con Implantes

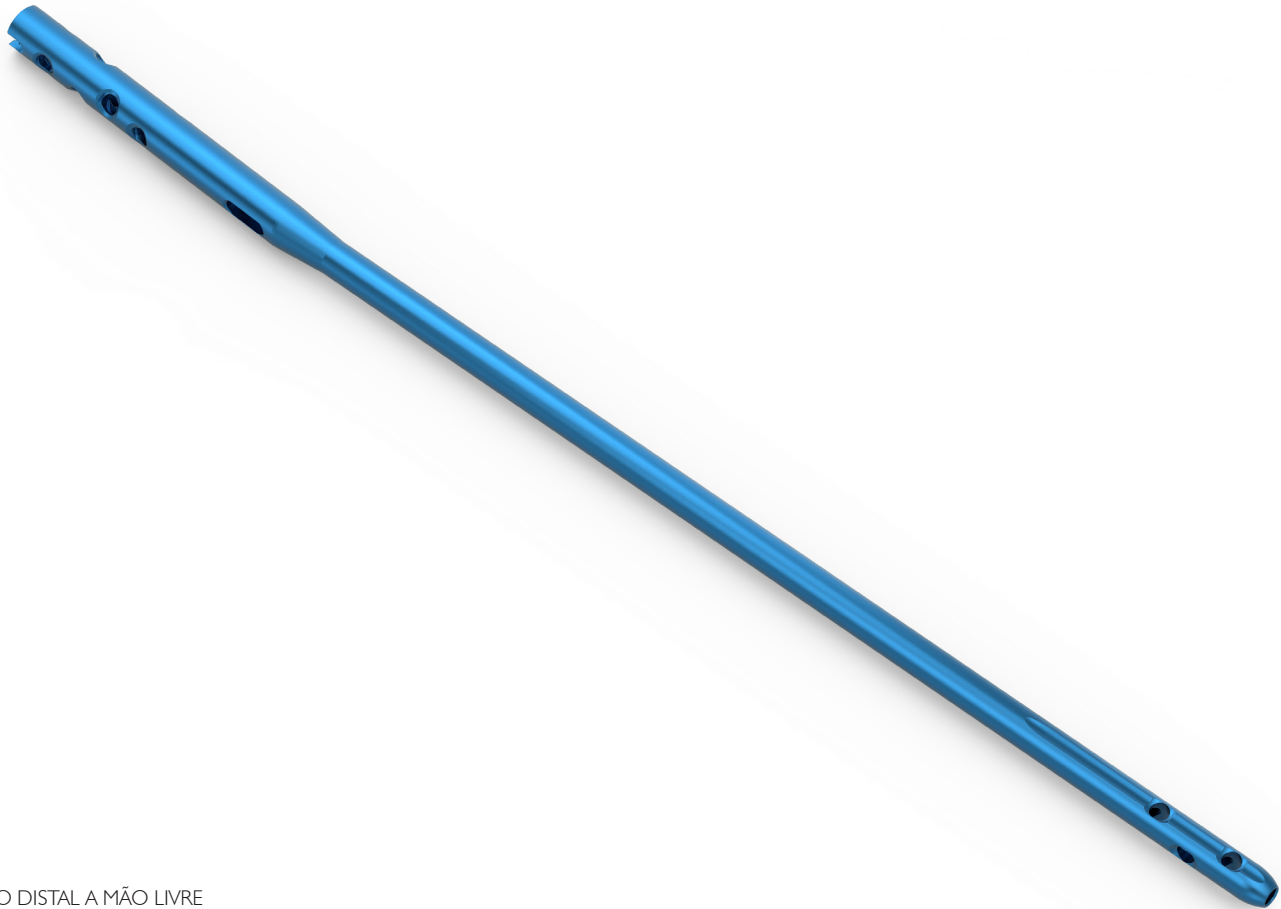
HASTE INTRAMEDULAR DE ÚMERO
 HUMERAL INTRAMEDULLARY NAIL
 CLAVO INTRAMEDULAR DE HÚMERO



FIXAÇÃO DISTAL GUIADA
 GUIDED DISTAL FIXATION
 FIJACIÓN GUIADA DISTAL

	Ø7 mm	Ø8 mm	Ø9 mm	Ø10 mm	Ø11 mm	Ø12 mm
150 mm	934.115	934.118	934.121	934.124	934.127	934.130
160 mm	934.239	934.167	934.177	934.188	934.199	934.210
170 mm	934.157	934.168	934.178	934.189	934.200	934.211
180 mm	934.158	934.169	934.179	934.190	934.201	934.212
190 mm	934.159	934.170	934.180	934.191	934.202	934.213
200 mm	934.160	934.171	934.181	934.192	934.203	934.214
210 mm	934.161	934.172	934.182	934.193	934.204	934.215
220 mm	934.116	934.119	934.122	934.125	934.128	934.131
230 mm	934.162	934.173	934.183	934.194	934.205	934.216
240 mm	934.163	934.174	934.184	934.195	934.206	934.217
250 mm	934.134	934.138	934.142	934.146	934.150	934.154
260 mm	934.164	934.175	934.185	934.196	934.207	934.218
270 mm	934.165	934.240	934.186	934.197	934.208	934.219
280 mm	934.011	934.030	934.050	934.070	934.090	934.110
290 mm	934.166	934.176	934.187	934.198	934.209	934.220
300 mm	934.013	934.032	934.052	934.072	934.092	934.112

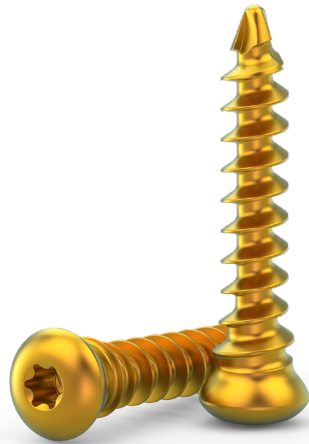
HASTE INTRAMEDULAR DE ÚMERO
 HUMERAL INTRAMEDULLARY NAIL
 CLAVO INTRAMEDULAR DE HÚMERO



FIXAÇÃO DISTAL A MÃO LIVRE
 FREEHAND DISTAL FIXATION
 FIJACIÓN DISTAL A MANO ALZADA

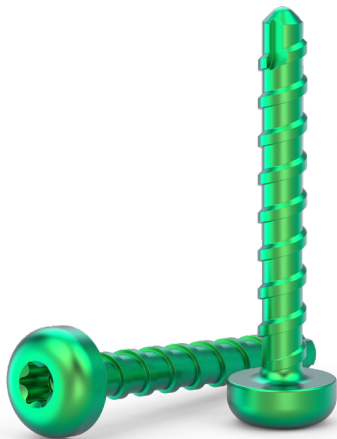
	Ø7 mm	Ø8 mm	Ø9 mm	Ø10 mm	Ø11 mm	Ø12 mm
160 mm	934.221	934.224	934.227	934.230	934.233	934.236
170 mm	934.222	934.225	934.228	934.231	934.234	934.237
180 mm	934.223	934.226	934.229	934.232	934.235	934.238
190 mm	934.002	934.021	934.041	934.061	934.081	934.101
200 mm	934.003	934.022	934.042	934.062	934.082	934.102
210 mm	934.004	934.023	934.043	934.063	934.083	934.103
220 mm	934.005	934.024	934.044	934.064	934.084	934.104
230 mm	934.006	934.025	934.045	934.065	934.085	934.105
240 mm	934.133	934.137	934.141	934.145	934.149	934.153
250 mm	934.008	934.027	934.047	934.067	934.087	934.107
260 mm	934.117	934.120	934.123	934.126	934.129	934.132
270 mm	934.010	934.029	934.049	934.069	934.089	934.109
280 mm	934.135	934.139	934.143	934.147	934.151	934.155
290 mm	934.012	934.031	934.051	934.071	934.091	934.111
300 mm	934.136	934.140	934.144	934.148	934.152	934.156

PARAFUSO STAR HEAD PROXIMAL Ø5 mm
 Ø5 mm PROXIMAL STAR HEAD SCREW
 TORNILLO STAR HEAD PROXIMAL Ø5 mm



Código Code Código	Comprimento Length Largo
933.300	30 mm
933.301	35 mm
933.302	40 mm
933.303	45 mm
933.304	50 mm
933.305	55 mm
933.306	60 mm
933.307	65 mm
933.308	70 mm
933.309	75 mm
933.310	80 mm
933.311	85 mm
933.312	90 mm

PARAFUSO STAR HEAD CANDELABRO Ø4 mm
 Ø4 mm CANDELABRUM STAR HEAD SCREW
 TORNILLO STAR HEAD CANDELABRO Ø4 mm



Código Code Código	Comprimento Length Largo
933.350	18 mm
933.351	20 mm
933.352	22 mm
933.353	24 mm
933.354	26 mm
933.355	28 mm
933.356	30 mm
933.357	32 mm
933.358	34 mm
933.359	36 mm
933.360	38 mm
933.361	40 mm
933.362	42 mm
933.363	44 mm
933.364	46 mm
933.365	48 mm

Código Code Código	Comprimento Length Largo
933.366	50 mm
933.367	52 mm
933.368	54 mm
933.369	56 mm
933.370	58 mm
933.371	60 mm
933.372	62 mm
933.373	64 mm
933.374	66 mm
933.375	68 mm
933.376	70 mm
933.377	72 mm
933.378	74 mm
933.379	76 mm
933.380	78 mm
933.381	80 mm

END CAP Ø9 mm
Ø9 mm END CAP
END CAP Ø9 mm

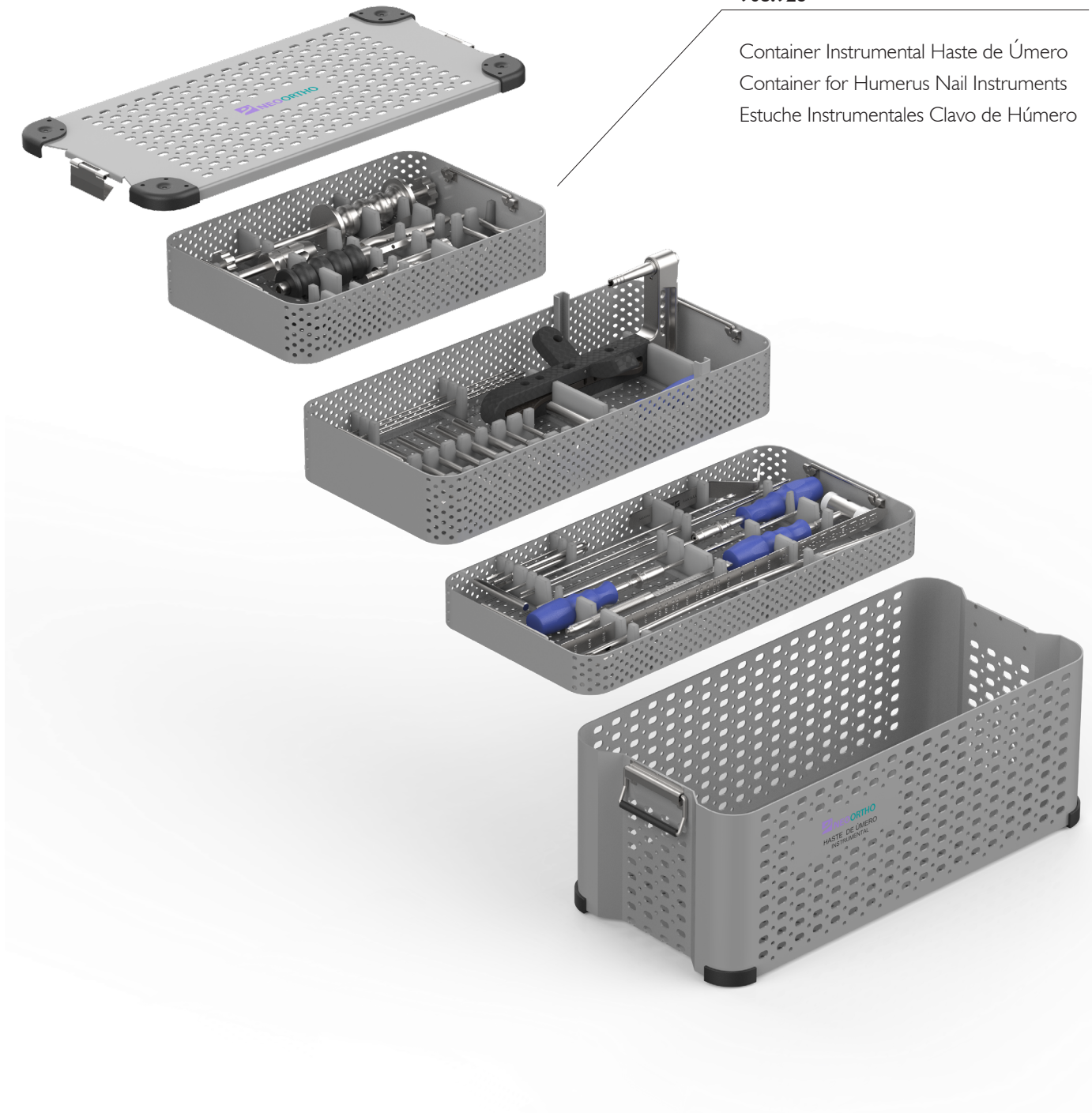


Código Code Código	Comprimento Length Largo
934.904	+0 mm
934.905	+5 mm
934.906	+10 mm
934.907	+15 mm

CONTAINER
CONTAINER
ESTUCHE

908.926

Container Instrumental Haste de Úmero
Container for Humerus Nail Instruments
Estuche Instrumentales Clavo de Húmero



908.971

Conjunto do Container com Instrumental
Container with Instruments Set
Conjunto del Estuche con Instrumentales

INSTRUMENTAL
INSTRUMENTS
INSTRUMENTALES

930.220

Guia para Haste de Úmero Universal
Universal Humeral Nail Guide
Guía para Clavo de Húmero Universal



RADIOTRASPARENTE (FIBRA DE CARBONO)
RADIOLUCENT (CARBON FIBER)
RADIOTRASPARENTE (FIBRA DE CARBONO)

INSTRUMENTAL
 INSTRUMENTS
 INSTRUMENTALES



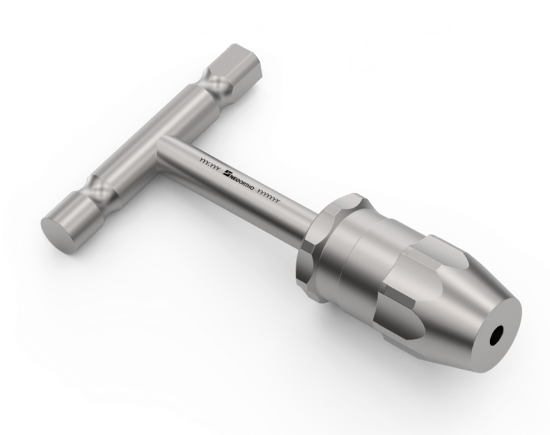
Descrição Description Descripción	Código Code Código	Profundidade Depth Profundidad
Medidor de Profundidade 4.5-6.5 mm		
Depth Measurer 4.5-6.5 mm	908.081	0 - 90 mm
Medidor de Profundidad 4.5-6.5 mm		



Descrição Description Descripción	Código Code Código
Martelo	
Hammer	919.014
Martillo	



Descrição Description Descripción	Código Code Código	Comprimento Length Largo
Escala		
Range Length	930.001	480 mm
Escala de Longitud		



Descrição Description Descripción	Código Code Código
Mandril Jacob	
Jacob's Mandril	930.004
Mandril Jacob	

INSTRUMENTAL
INSTRUMENTS
INSTRUMENTALES



Descrição
Description
Descripción

Código
Code
Código

Perfurador 10 mm

Awl 10 mm

930.007

Perforador 10 mm



Descrição
Description
Descripción

Código
Code
Código

Pinça Extratora de Fio

Wire Extraction Forceps

930.020

Pinza Extractora de Hilo Guía



Descrição
Description
Descripción

Código
Code
Código

Diâmetro
Diameter
Diámetro

Fresa de Abertura

Opening Reamer

930.022

Ø6.0 mm

Fresa de Abertura



Descrição
Description
Descripción

Código
Code
Código

Diâmetro
Diameter
Diámetro

Perfurador Curvado
Canulado

Curved Cannulated
Awl

930.027

Ø10 mm

Perforador Curvado
Canulado

INSTRUMENTAL
 INSTRUMENTS
 INSTRUMENTALES



Descrição Description Descripción	Código Code Código
---	--------------------------

Dispositivo para Alinhamento Interno da Fratura

Internal Fracture Alignment Device **930.071**

Aparato para Alineamiento Interno da Fratura



Descrição Description Descripción	Código Code Código
---	--------------------------

Martelo Escorregador

Sliding Hammer **930.073**

Martillo Deslizante



Descrição Description Descripción	Código Code Código
---	--------------------------

Extrator de Haste Intramedular

Intramedullary Nail Extractor **930.074**

Extractor de Clavo Intramedular



Descrição Description Descripción	Código Code Código	Tamanho Size Tamaño
---	--------------------------	---------------------------

Chave Hexagonal

Hexagonal Wrench **930.083** 5.0 mm

Atornillador Hexagonal

INSTRUMENTAL
INSTRUMENTS
INSTRUMENTALES



Descrição Description Descripción	Código Code Código
---	--------------------------

Guia para Martelo

Hammer Guide **930.084**

Guía p/ Martillo



Descrição Description Descripción	Código Code Código
---	--------------------------

Cânula de Proteção

Protection Cannula **930.109**

Cánula de Protección



Descrição Description Descripción	Código Code Código	Ø x Comprimento x Comprimento Hélice Ø x Length x Drill Bit Length Ø x Largo x Largo Hélice
---	--------------------------	---

Broca

Drill **930.141** Ø3.0 x 130 x 14 mm

Broca



Descrição Description Descripción	Código Code Código	Profundidade Depth Profundidad
---	--------------------------	--------------------------------------

Medidor de Profundidade

Depth Measurer **930.143** 20 - 50 mm

Medidor de Profundidad

INSTRUMENTAL
 INSTRUMENTS
 INSTRUMENTALES



Descrição Description Descripción	Código Code Código	Tamanho x Comprimento Size x Length Tamaño x Largo
---	--------------------------	--

Chave Star Head

Star Head Wrench

930.144

T 15 x 245 mm

Atornillador Star Head



Descrição Description Descripción	Código Code Código
---	--------------------------

Parafuso de Extração de Haste

Nail Extraction Screw

930.201

Tornillo de Extracción de Clavo



Descrição Description Descripción	Código Code Código
---	--------------------------

Cânula de Proteção p/ Úmero

Humerus Protection Cannula

930.210

Cánula de Protección para Húmero



Descrição Description Descripción	Código Code Código	Diâmetro Diameter Diámetro
---	--------------------------	----------------------------------

Guia de Broca Úmero

Humerus Drill Guide

930.211

Ø3.0 mm

Guía de Broca Húmero

INSTRUMENTAL
INSTRUMENTS
INSTRUMENTALES



Descrição Description Descripción	Código Code Código	Ø x Comprimento x Comprimento Hélice Ø x Length x Drill Bit Length Ø x Largo x Largo Hélice
---	--------------------------	---

Broca

Drill

930.212 Ø3.0 x 280 x 70 mm

Broca



Descrição Description Descripción	Código Code Código	Ø x Comprimento x Comprimento Hélice Ø x Length x Drill Bit Length Ø x Largo x Largo Hélice
---	--------------------------	---

Broca

Drill

930.213 Ø2.5 x 280 x 70mm

Broca



Descrição Description Descripción	Código Code Código	Diâmetro Diameter Diámetro
---	--------------------------	----------------------------------

Guia de Broca Úmero

Humerus Drill Guide

930.214 Ø2.5 mm

Guía de Broca Húmero



Descrição Description Descripción	Código Code Código
---	--------------------------

Trocar de Úmero

Humerus Trocar

930.215

Trocar de Húmero

INSTRUMENTAL
 INSTRUMENTS
 INSTRUMENTALES



Descrição Description Descripción	Código Code Código
---	--------------------------

Medidor Parafusos Haste de Úmero

Humerus Nail Screw Measurer **930.216**

Medidor de Tornillo Clavo de Húmero



Descrição Description Descripción	Código Code Código
---	--------------------------

Parafuso de Inserção p/ Haste de Úmero

Insertion Screw for Humerus Nail **930.223**

Tornillo de Inserción p/ Clavo de Húmero



Descrição Description Descripción	Código Code Código
---	--------------------------

Pino Chave

Wrench Pin **930.266**

Perno Atomillador



Descrição Description Descripción	Código Code Código	Ø x Comprimento Ø x Length Ø x Largo
---	--------------------------	--

Fio Guia

Guide Wire **930.343** Ø3.2 x 450 mm

Hilo Guía

INSTRUMENTAL
INSTRUMENTS
INSTRUMENTALES



Descrição
Description
Descripción

Código
Code
Código

Diâmetro
Diameter
Diámetro

Fio Guia HIU

HIU Guide Wire

930.381

Ø2.4 mm

Hilo Guía HIU



Descrição
Description
Descripción

Código
Code
Código

Diâmetro
Diameter
Diámetro

Oliva
Ball Tip
Punta

Fio Guia Olivado HIU

HIU Olive Guide Wire

930.382

Ø2.0 mm

Ø3.0 mm

Hilo Guía Olivado HIU



Descrição
Description
Descripción

Código
Code
Código

Diâmetro
Diameter
Diámetro

Fresa de Entrada

Opening Reamer

930.389

Ø10 mm

Fresa de Entrada



Descrição
Description
Descripción

Código
Code
Código

Punho Reto

Straight Handle

951.817

Mango Recto