

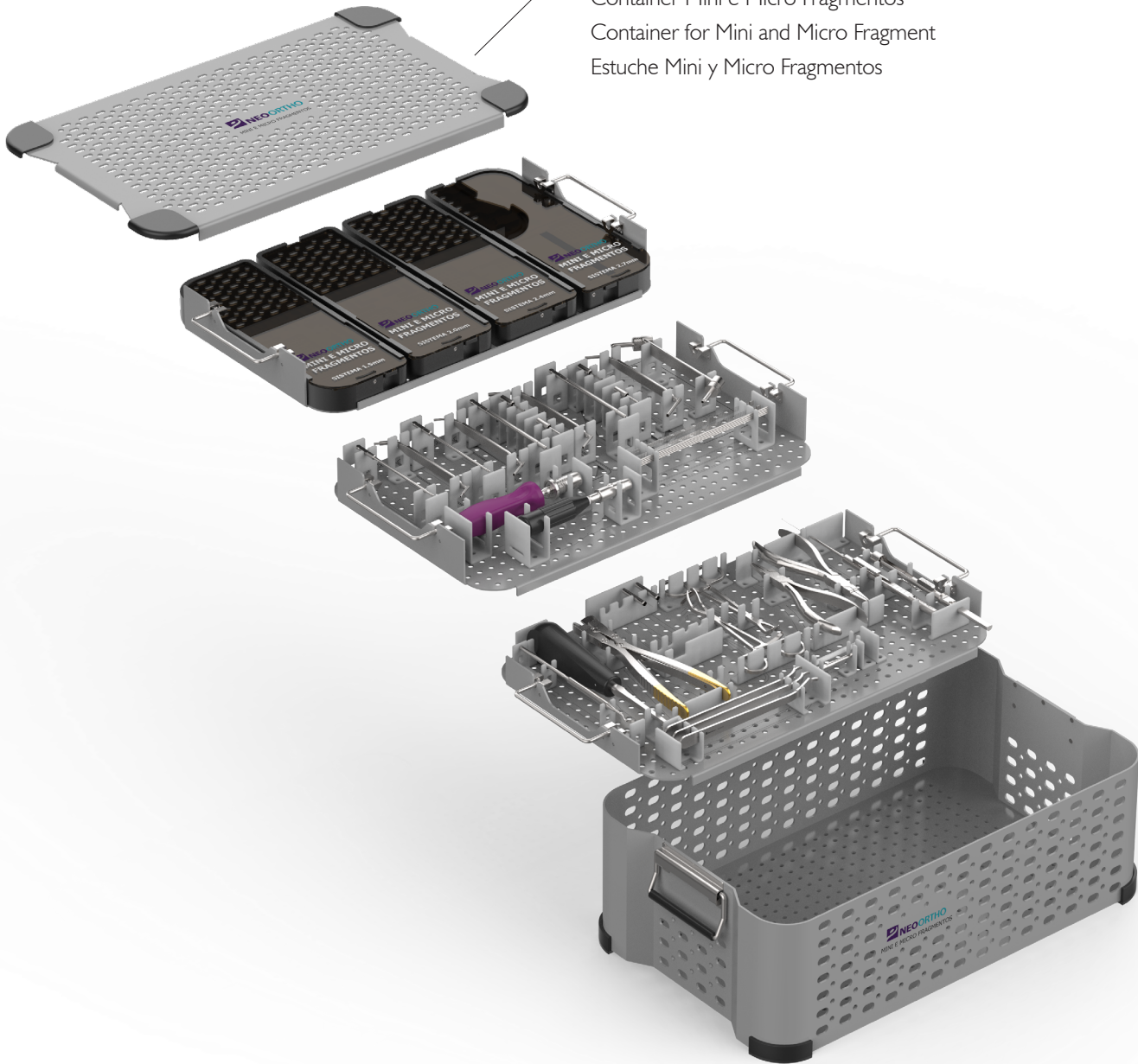


MINI E MICRO FRAGMENTOS
MINI AND MICRO FRAGMENTS
MINI Y MICRO FRAGMENTOS

CONTAINER
CONTAINER
ESTUCHE

908.908

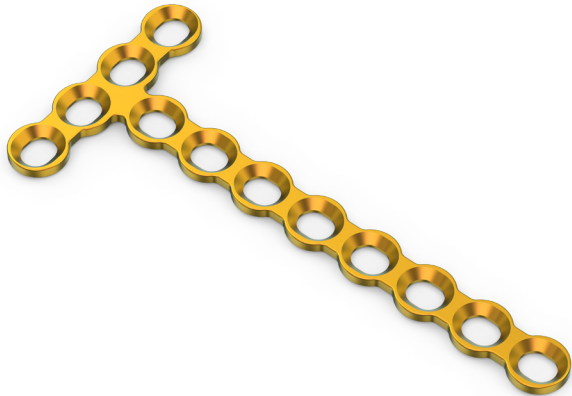
Container Mini e Micro Fragmentos
Container for Mini and Micro Fragment
Estuche Mini y Micro Fragmentos



908.958

Conjunto do Container com Implantes e Instrumental
Container with Instruments and Implants Set
Conjunto del Estuche con Implantes y Instrumentales

PLACA T I.5
 I.5 T PLATE
 PLACA T I.5



Código Code Código	Furos Hole Agujeros	Comp. Length Largo
900.921	03	34 mm
900.922	04	34 mm

PLACA Y I.5
 I.5 Y PLATE
 PLACA Y I.5



Código Code Código	Furos Hole Agujeros	Comp. Length Largo
900.923	03	35 mm
900.924	04	36 mm

PLACA RETA I.5
 I.5 STRAIGHT PLATE
 PLACA RECTA I.5



Código Code Código	Furos Hole Agujeros	Comp. Length Largo
900.925	06	22 mm
900.927	08	30 mm
900.929	10	38 mm
900.931	12	45 mm
900.933	14	53 mm

PLACA X 1.5
1.5 X PLATE
PLACA X 1.5



PEQUENA
SMALL
PEQUEÑA

Código Code Código	Comp. Length Largo
902.589	11 mm

GRANDE
LARGE
GRANDE

Código Code Código	Comp. Length Largo
902.590	14 mm

PLACA L 90° 1.5
1.5 90° L PLATE
PLACA L 90° 1.5



DIREITA
RIGHT
DERECHA

Código Code Código	Furos Hole Agujeros	Comp. Length Largo
902.597	02	06 mm
902.599	03	17 mm
902.601	04	21 mm

ESQUERDA
LEFT
IZQUIERDA

Código Code Código	Furos Hole Agujeros	Comp. Length Largo
902.598	02	06 mm
902.600	03	17 mm
902.602	04	21 mm

PLACA L 110° 1.5
1.5 110° L PLATE
PLACA 110° L 1.5



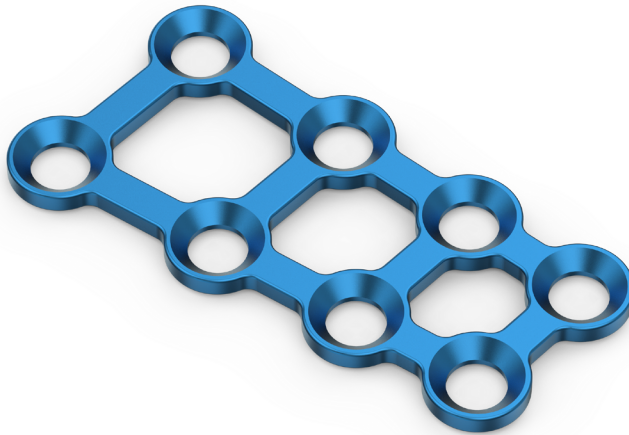
DIREITA
RIGHT
DERECHA

Código Code Código	Furos Hole Agujeros	Comp. Length Largo
902.615	02	07 mm
902.617	03	18 mm
902.619	04	22 mm

ESQUERDA
LEFT
IZQUIERDA

Código Code Código	Furos Hole Agujeros	Comp. Length Largo
902.616	02	07 mm
902.618	03	18 mm
902.620	04	22 mm

PLACA RETANGULAR OBLÍQUA 1.5
 I.5 OBLIQUE RECTANGULAR PLATE
 PLACA RECTANGULAR OBLICUA 1.5



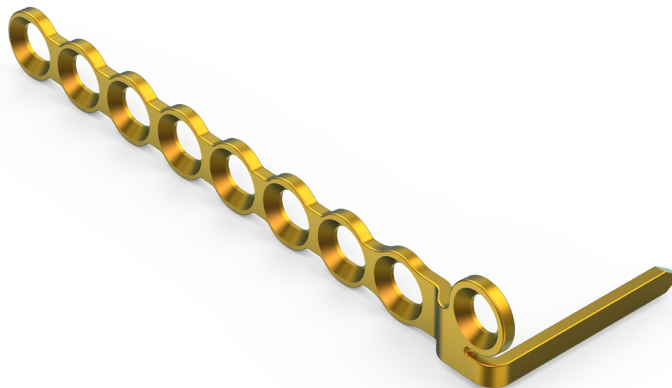
DIREITA
 RIGHT
 DERECHA

Código Code Código	Comp. Length Largo
900.935	18 mm

ESQUERDA
 LEFT
 IZQUIERDA

Código Code Código	Comp. Length Largo
900.936	18 mm

PLACA CONDILAR 1.5
 I.5 CONDYLAR PLATE
 PLACA CONDILAR 1.5



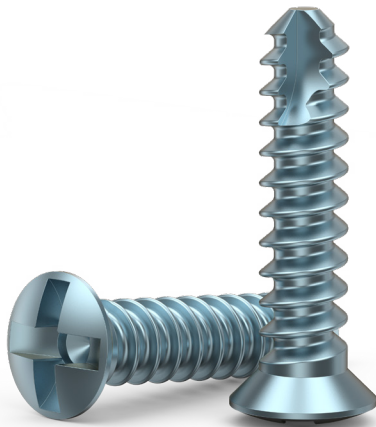
DIREITA
 RIGHT
 DERECHA

Código Code Código	Comp. Length Largo
900.938	35 mm

ESQUERDA
 LEFT
 IZQUIERDA

Código Code Código	Comp. Length Largo
900.937	35 mm

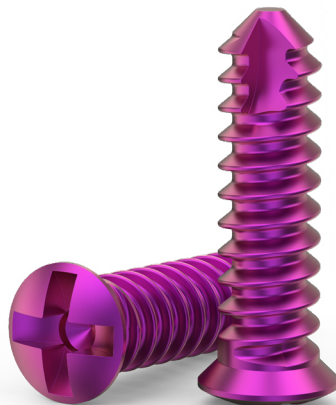
PARAFUSO CORTICAL STANDARD AUTORROSCANTE Ø1.5 mm
 Ø1.5 mm SELF TAPPING STANDARD CORTICAL SCREW
 TORNILLO CORTICAL STANDARD AUTORROSCANTE Ø1.5 mm



Código Code Código	Comp. Length Largo
923.001	2.5 mm
923.002	3.5 mm
923.003	4 mm
923.004	5 mm
923.005	6 mm
923.006	7 mm
923.007	8 mm
923.008	9 mm
903.238	10 mm
923.009	11 mm
903.240	12 mm
923.010	13 mm
903.242	14 mm
903.243	15 mm

Código Code Código	Comp. Length Largo
923.016	16 mm
903.245	17 mm
903.246	18 mm
903.247	20 mm
903.248	22 mm
903.249	24 mm
903.250	26 mm
903.251	28 mm
903.252	30 mm
903.253	32 mm
903.254	34 mm
903.255	36 mm
903.256	38 mm
903.257	40 mm

PARAFUSO CORTICAL STANDARD AUTORROSCANTE EMERGÊNCIA Ø1.8 mm
 Ø1.8 mm EMERGENCY SELF TAPPING STANDARD CORTICAL SCREW
 TORNILLO CORTICAL STANDARD AUTORROSCANTE EMERGENCIA Ø1.8 mm



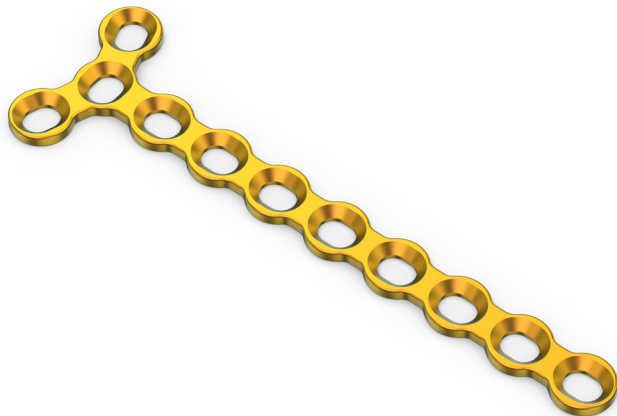
Código Code Código	Comp. Length Largo
923.012	3.5 mm
923.013	5 mm
923.014	7 mm
923.015	6 mm

PLACA T 2.0
 2.0 T PLATE
 PLACA T 2.0



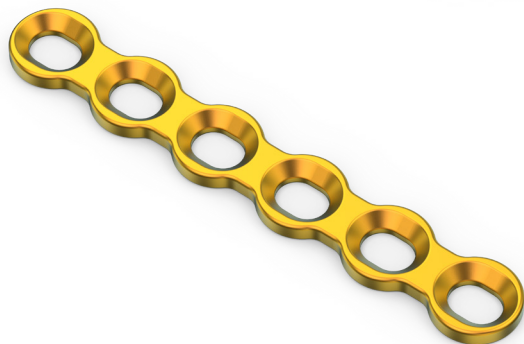
Código Code Código	Furos Hole Agujeros	Comp. Length Largo
900.940	3	44 mm
900.941	4	44 mm

PLACA Y 2.0
 2.0 Y PLATE
 PLACA Y 2.0



Código Code Código	Furos Hole Agujeros	Comp. Length Largo
900.942	3	46 mm
900.943	4	47 mm

PLACA RETA 2.0
 2.0 STRAIGHT PLATE
 PLACA RECTA 2.0



Código Code Código	Furos Hole Agujeros	Comp. Length Largo
900.944	6	29 mm
900.946	8	39 mm
900.948	10	49 mm
900.950	12	59 mm
900.952	14	69 mm
900.954	16	79 mm

PLACA X 2.0
2.0 X PLATE
PLACA X 2.0



PEQUENA
SMALL
PEQUEÑA

Código Code Código	Comp. Length Largo
--------------------------	--------------------------

902.591	15 mm
----------------	-------

GRANDE
LARGE
GRANDE

Código Code Código	Comp. Length Largo
--------------------------	--------------------------

902.592	18 mm
----------------	-------

PLACA L 90° 2.0
2.0 90° L PLATE
PLACA L 90° 2.0



DIREITA
RIGHT
DERECHA

Código Code Código	Furos Hole Agujeros	Comp. Length Largo
--------------------------	---------------------------	--------------------------

902.603	02	17 mm
902.605	03	22 mm
902.607	04	27 mm

ESQUERDA
LEFT
IZQUIERDA

Código Code Código	Furos Hole Agujeros	Comp. Length Largo
--------------------------	---------------------------	--------------------------

902.604	02	17 mm
902.606	03	22 mm
902.608	04	27 mm

PLACA L 110° 2.0
2.0 110° L PLATE
PLACA 110° L 2.0



DIREITA
RIGHT
DERECHA

Código Code Código	Furos Hole Agujeros	Comp. Length Largo
--------------------------	---------------------------	--------------------------

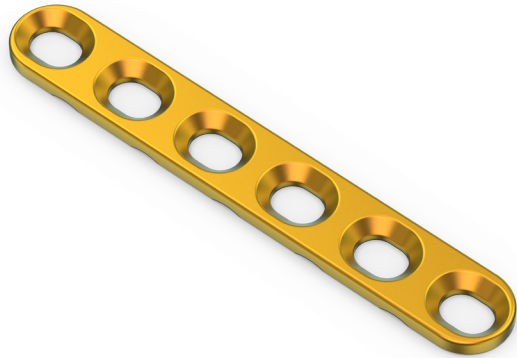
902.621	02	18 mm
902.623	03	23 mm
902.625	04	28 mm

ESQUERDA
LEFT
IZQUIERDA

Código Code Código	Furos Hole Agujeros	Comp. Length Largo
--------------------------	---------------------------	--------------------------

902.622	02	18 mm
902.624	03	23 mm
902.626	04	28 mm

PLACA RETA 2.0 BC
 BC 2.0 STRAIGHT PLATE
 PLACA RECTA 2.0 BC



Código Code Código	Furos Hole Agujeros	Comp. Length Largo
900.945	06	29 mm
900.947	08	39 mm
900.949	10	49 mm
900.951	12	59 mm
900.953	14	69 mm
900.955	16	79 mm

PLACA CONDILAR 2.0
 2.0 CONDYLAR PLATE
 PLACA CONDILAR 2.0



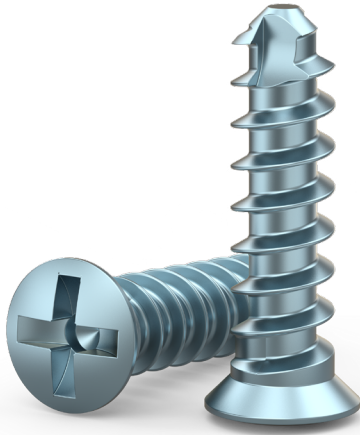
DIREITA
 RIGHT
 DERECHA

Código Code Código	Comp. Length Largo
900.959	47 mm

ESQUERDA
 LEFT
 IZQUIERDA

Código Code Código	Comp. Length Largo
900.958	47 mm

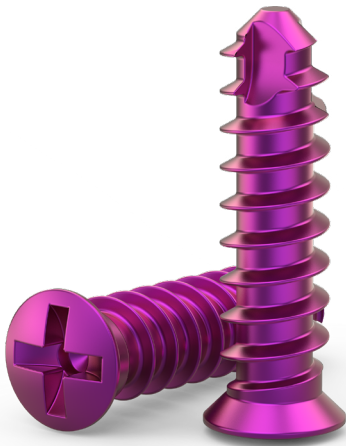
PARAFUSO CORTICAL STANDARD AUTORROSCANTE Ø2.0 mm
 Ø2.0 mm SELF TAPPING STANDARD CORTICAL SCREW
 TORNILLO CORTICAL STANDARD AUTORROSCANTE Ø2.0 mm



Código Code Código	Comp. Length Largo
903.290	04 mm
903.291	05 mm
924.017	06 mm
924.003	07 mm
924.018	08 mm
924.004	09 mm
903.296	10 mm
924.005	11 mm
903.298	12 mm
924.006	13 mm
903.300	14 mm
903.301	15 mm
903.302	16 mm
903.303	17 mm

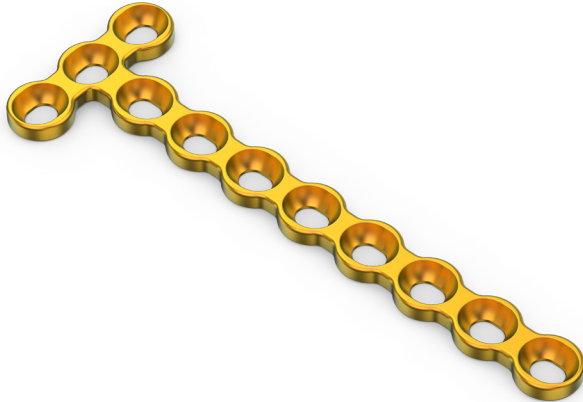
Código Code Código	Comp. Length Largo
903.304	18 mm
903.305	19 mm
903.306	20 mm
903.307	22 mm
903.308	24 mm
903.309	26 mm
903.310	28 mm
903.311	30 mm
903.312	32 mm
903.313	34 mm
903.314	36 mm
903.315	38 mm
903.316	40 mm

PARAFUSO CORTICAL STANDARD AUTORROSCANTE EMERGÊNCIA Ø2.3 mm
 Ø2.3 mm EMERGENCY SELF TAPPING STANDARD CORTICAL SCREW
 TORNILLO CORTICAL STANDARD AUTORROSCANTE EMERGENCIA Ø2.3mm



Código Code Código	Comp. Length Largo
924.013	05 mm
924.014	07 mm
924.015	09 mm
924.016	11 mm

PLACA T 2.4
 2.4 T PLATE
 PLACA T 2.4



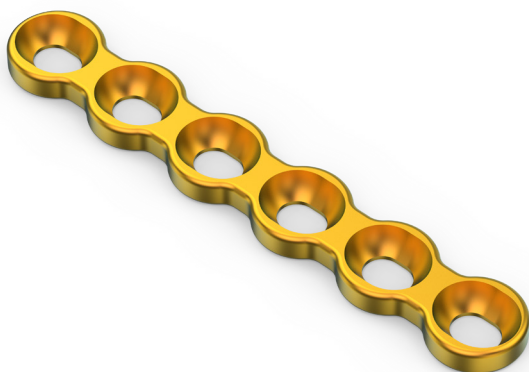
Código Code Código	Furos Hole Agujeros	Comp. Length Largo
900.961	03	62 mm
900.962	04	62 mm

PLACA Y 2.4
 2.4 Y PLATE
 PLACA Y 2.4



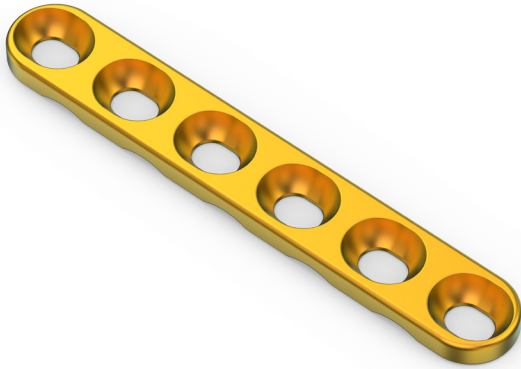
Código Code Código	Furos Hole Agujeros	Comp. Length Largo
900.963	03	65 mm
900.964	04	66 mm

PLACA RETA 2.4
 2.4 STRAIGHT PLATE
 PLACA RECTA 2.4



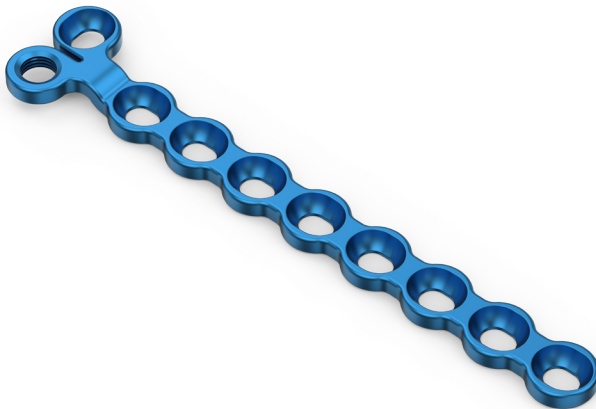
Código Code Código	Furos Hole Agujeros	Comp. Length Largo
900.965	06	41 mm
900.967	08	55 mm
900.969	10	69 mm
900.971	12	83 mm
900.973	14	97 mm
900.975	16	111 mm

PLACA RETA 2.4 BC
 BC 2.4 STRAIGHT PLATE
 PLACA RECTA 2.4 BC



Código Code Código	Furos Hole Agujeros	Comp. Length Largo
900.966	6	41 mm
900.968	8	55 mm
900.970	10	69 mm
900.972	12	83 mm
900.974	14	97 mm
900.976	16	111 mm

PLACA CONDILAR CABEÇA BLOQUEADA 2.4
 2.4 LOCKING HEAD CONDYLAR PLATE
 PLACA CONDILAR CABEZA BLOQUEADA 2.4



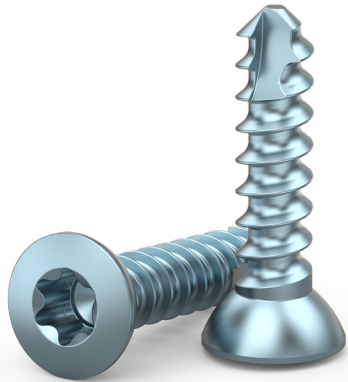
DIREITA
 RIGHT
 DERECHA

Código Code Código	Comp. Length Largo
900.978	65 mm

ESQUERDA
 LEFT
 IZQUIERDA

Código Code Código	Comp. Length Largo
900.977	65 mm

PARAFUSO CORTICAL STANDARD STAR HEAD Ø2.4 mm
 Ø2.4 mm STAR HEAD STANDARD CORTICAL SCREW
 TORNILLO CORTICAL STANDARD STAR HEAD Ø2.4 mm



Código Code Código	Comp. Length Largo
903.380	05 mm
903.381	06 mm
903.382	07 mm
903.383	08 mm
903.384	09 mm
903.385	10 mm
903.386	11 mm
903.387	12 mm
903.388	13 mm
903.389	14 mm
903.390	15 mm
903.391	16 mm
903.392	17 mm

Código Code Código	Comp. Length Largo
903.393	18 mm
903.394	20 mm
903.395	22 mm
903.396	24 mm
903.397	26 mm
903.398	28 mm
903.399	30 mm
903.400	32 mm
903.401	34 mm
903.402	36 mm
903.403	38 mm
903.404	40 mm

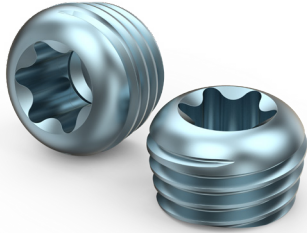
PARAFUSO CORTICAL LOCKING STAR HEAD Ø2.4 mm
 Ø2.4 mm STAR HEAD LOCKING CORTICAL SCREW
 TORNILLO CORTICAL LOCKING STAR HEAD Ø2.4 mm



Código Code Código	Comp. Length Largo
901.400	05 mm
901.401	06 mm
901.402	07 mm
901.403	08 mm
901.404	09 mm
901.405	10 mm
901.406	11 mm
901.407	12 mm
901.408	13 mm
901.409	14 mm
901.410	15 mm
901.411	16 mm
901.412	17 mm

Código Code Código	Comp. Length Largo
901.413	18 mm
901.414	20 mm
901.415	22 mm
901.416	24 mm
901.417	26 mm
901.418	28 mm
901.419	30 mm
901.420	32 mm
901.421	34 mm
901.422	36 mm
901.423	38 mm
901.424	40 mm

PARAFUSO DE INSERÇÃO STAR HEAD Ø2.4 mm
Ø2.4 mm STAR HEAD SCREW OF INSERTION
TORNILLO DE INSERCIÓN STAR HEAD Ø2.4 mm



Código
Code
Código

901.502

PLACA T 2.7
 2.7 T PLATE
 PLACA T 2.7



Código Code Código	Furos Hole Agujeros	Comp. Length Largo
900.979	03	28 mm
900.980	04	35 mm

PLACA Y 2.7
 2.7 Y PLATE
 PLACA Y 2.7



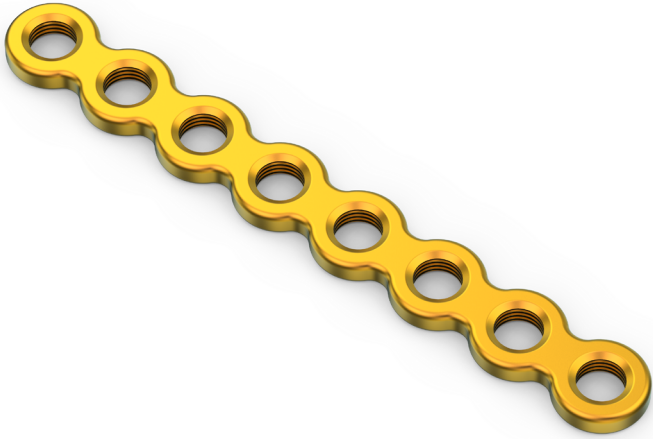
Código Code Código	Furos Hole Agujeros	Comp. Length Largo
900.981	03	32 mm
900.982	04	39 mm

PLACA RETA 2.7
 2.7 STRAIGHT PLATE
 PLACA RECTA 2.7



Código Code Código	Furos Hole Agujeros	Comp. Length Largo
900.983	04	28 mm
900.984	05	35 mm
900.985	06	42 mm
900.986	07	49 mm
900.987	08	56 mm
900.988	09	63 mm
900.989	10	70 mm
900.990	12	84 mm
900.991	14	98 mm

PLACA RECONSTRUÇÃO 2.7
 2.7 RECONSTRUCTION PLATE
 PLACA RECONSTRUCCIÓN 2.7



Código Code Código	Furos Hole Agujeros	Comp. Length Largo
900.996	08	56 mm
900.997	10	70 mm
900.998	12	84 mm
900.999	14	98 mm

PLACA CONDILAR CABEÇA BLOQUEADA 2.7
 2.7 LOCKING HEAD CONDYLAR PLATE
 PLACA CONDILAR CABEZA BLOQUEADA 2.7



Código Code Código	Furos Hole Agujeros	Comp. Length Largo
900.992	05	45 mm
900.993	06	52 mm
900.994	07	59 mm
900.995	08	66 mm

PLACA X 2.7
2.7 X PLATE
PLACA X 2.7



PEQUENA
SMALL
PEQUEÑA

Código Code Código	Comp. Length Largo
902.595	23 mm

GRANDE
LARGE
GRANDE

Código Code Código	Comp. Length Largo
902.596	28 mm

PLACA L 90° 2.7
2.7 90° L PLATE
PLACA L 90° 2.7



DUPLA FACE
DOUBLE FACE
DOBLE CARA

Código Code Código	Furos Hole Agujeros	Comp. Length Largo
902.612	02	25 mm
902.613	03	31 mm
902.614	04	39 mm

PLACA L 110° 2.7
2.7 110° L PLATE
PLACA L 110° L 2.7



DUPLA FACE
DOUBLE FACE
DOBLE CARA

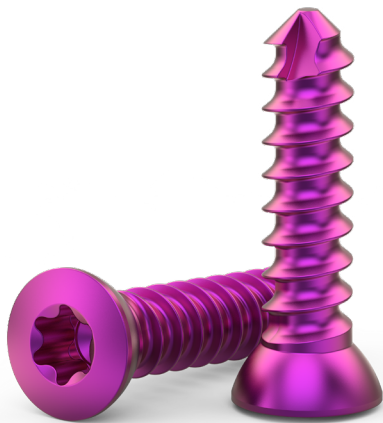
Código Code Código	Furos Hole Agujeros	Comp. Length Largo
902.630	02	27 mm
902.631	03	33 mm
902.632	04	41 mm

PARAFUSO CORTICAL MINI LOCKING STAR HEAD Ø2.7 mm
 Ø2.7 mm STAR HEAD MINI LOCKING CORTICAL SCREW
 TORNILLO CORTICAL MINI LOCKING STAR HEAD Ø2.7 mm



Código Code Código	Comp. Length Largo	Código Code Código	Comp. Length Largo
901.342	10 mm	901.354	34 mm
901.343	12 mm	901.355	36 mm
901.344	14 mm	901.356	38 mm
901.345	16 mm	901.357	40 mm
901.346	18 mm	901.358	42 mm
901.347	20 mm	901.359	44 mm
901.348	22 mm	901.360	46 mm
901.349	24 mm	901.361	48 mm
901.350	26 mm	901.362	50 mm
901.351	28 mm	901.363	55 mm
901.352	30 mm	901.364	60 mm
901.353	32 mm		

PARAFUSO CORTICAL STANDARD STAR HEAD Ø2.7 mm
 Ø2.7 mm STAR HEAD STANDARD CORTICAL SCREW
 TORNILLO CORTICAL STANDARD STAR HEAD Ø2.7 mm



Código Code Código	Comp. Length Largo	Código Code Código	Comp. Length Largo
903.460	10 mm	903.472	34 mm
903.461	12 mm	903.473	36 mm
903.462	14 mm	903.474	38 mm
903.463	16 mm	903.475	40 mm
903.464	18 mm	903.476	42 mm
903.465	20 mm	903.477	44 mm
903.466	22 mm	903.478	46 mm
903.467	24 mm	903.479	48 mm
903.468	26 mm	903.480	50 mm
903.469	28 mm	903.481	55 mm
903.470	30 mm	903.482	60 mm
903.471	32 mm		

INSTRUMENTAL
 INSTRUMENTS
 INSTRUMENTALES



Descrição Description Descripción	Código Code Código
---	--------------------------

Torquímetro 0.8 Nm

Torque Wrench 0.8 Nm **908.131**

Torquimetro 0.8 Nm



Descrição Description Descripción	Código Code Código
---	--------------------------

Chave T8

T8 Wrench **908.141**

Atornillador T8



Descrição Description Descripción	Código Code Código	Ø x Comprimento Ø x Length Ø x Largo
---	--------------------------	--

Fio Guia

Guide Wire **908.210** 1.5 x 150 mm

Hilo Guía



Descrição Description Descripción	Código Code Código
---	--------------------------

Erina

Erina **908.235**

Erina

INSTRUMENTAL
INSTRUMENTS
INSTRUMENTALES



Descrição Description Descripción	Código Code Código	Ø x Comprimento x Comprimento Hélice Ø x Length x Drill Bit Length Ø x Largo x Largo Hélice
---	--------------------------	---

Broca

Drill

908.500 Ø1.1 x 70 x 20 mm

Broca



Descrição Description Descripción	Código Code Código	Ø x Comprimento x Comprimento Hélice Ø x Length x Drill Bit Length Ø x Largo x Largo Hélice
---	--------------------------	---

Broca Interfragmentário

Interfragmentary Drill

908.501 Ø1.5 x 80 x 30 mm

Broca Interfragmentario



Descrição Description Descripción	Código Code Código	Diâmetro Diameter Diámetro
---	--------------------------	----------------------------------

Guia de Broca

Drill Guide

908.502 Ø1.1 / 1.5 mm

Guía de Broca



Descrição Description Descripción	Código Code Código	Diâmetro Diameter Diámetro
---	--------------------------	----------------------------------

Conexão Phillips

Phillips Connector

908.503 Ø1.5 / 2.0 mm

Conexión Phillips

INSTRUMENTAL
 INSTRUMENTS
 INSTRUMENTALES



Descrição Description Descripción	Código Code Código	Ø x Comprimento x Comprimento Hélice Ø x Length x Drill Bit Length Ø x Largo x Largo Hélice
---	--------------------------	---

Broca

Drill **908.504** Ø1.5 x 80 x 30 mm

Broca



Descrição Description Descripción	Código Code Código	Ø x Comprimento x Comprimento Hélice Ø x Length x Drill Bit Length Ø x Largo x Largo Hélice
---	--------------------------	---

Broca Interfragmentário

Interfragmentary Drill **908.505** Ø2.0 x 100 x 30 mm

Broca Interfragmentario



Descrição Description Descripción	Código Code Código	Diâmetro Diameter Diámetro
---	--------------------------	----------------------------------

Guia de Broca Universal

Universal Drill Guide **908.506** Ø2.0 mm

Guía de Broca Universal



Descrição Description Descripción	Código Code Código	Ø x Comprimento x Comprimento Hélice Ø x Length x Drill Bit Length Ø x Largo x Largo Hélice
---	--------------------------	---

Broca

Drill **908.509** Ø1.8 x 80 x 30mm

Broca

INSTRUMENTAL
INSTRUMENTS
INSTRUMENTALES



Descrição Description Descripción	Código Code Código	Ø x Comprimento Ø x Length Ø x Largo
---	--------------------------	--

Broca Interfragmentário

Interfragmentary Drill **908.510** Ø2.4 x 100 mm

Broca Interfragmentario



Descrição Description Descripción	Código Code Código	Diâmetro Diameter Diámetro
---	--------------------------	----------------------------------

Guia de Broca Universal

Universal Drill Guide **908.511** Ø2.4 / 1.8 mm

Guía de Broca Universal



Descrição Description Descripción	Código Code Código	Diâmetro Diameter Diámetro
---	--------------------------	----------------------------------

Guia de Broca Locking

Locking Drill Guide **908.513** Ø2.4 mm

Guía de Broca Locking



Descrição Description Descripción	Código Code Código	Ø x Comprimento Ø x Length Ø x Largo
---	--------------------------	--

Broca

Drill **908.514** Ø2.0 x 100 mm

Broca

INSTRUMENTAL
 INSTRUMENTS
 INSTRUMENTALES



Descrição Description Descripción	Código Code Código	Ø x Comprimento x Comprimento Hélice Ø x Length x Drill Bit Length Ø x Largo x Largo Hélice
---	--------------------------	---

Broca Interfragmentário

Interfragmentary Drill

908.515 Ø2.7 x 100 x 30 mm

Broca Interfragmentario



Descrição Description Descripción	Código Code Código	Diâmetro Diameter Diámetro
---	--------------------------	----------------------------------

Guia de Broca Universal

Universal Drill Guide

908.516 Ø2.7 / 2.0 mm

Guía de Broca Universal



Descrição Description Descripción	Código Code Código	Diâmetro Diameter Diámetro
---	--------------------------	----------------------------------

Guia de Broca Carga e Neutro

Neutral and Load Drill Guide

908.517 Ø2.7 mm

Guía de Broca Carga y Neutro



Descrição Description Descripción	Código Code Código	Diâmetro Diameter Diámetro
---	--------------------------	----------------------------------

Guia de Broca Locking

Locking Drill Guide

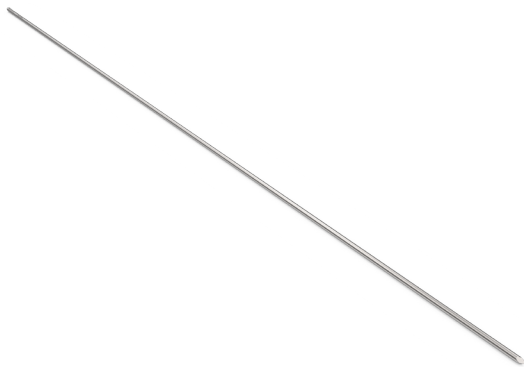
908.518 Ø2.7 mm

Guía de Broca Locking

INSTRUMENTAL
INSTRUMENTS
INSTRUMENTALES



Descrição Description Descripción	Código Code Código	Diâmetro Diameter Diámetro
Suporte		
Holder	908.519	2.4 / 2.7 mm
Soporte		



Descrição Description Descripción	Código Code Código	Ø x Comprimento Ø x Length Ø x Largo
Fio Guia		
Guide Wire	908.524	Ø1.0 x 150 mm
Hilo Guía		



Descrição Description Descripción	Código Code Código
Pinça de Redução Micro	
Micro Reduction Forceps	908.535
Pinza de Reducción Micro	



Descrição Description Descripción	Código Code Código
Pinça de Redução Mini	
Mini Reduction Forceps	908.536
Pinza de Reducción Mini	

INSTRUMENTAL
 INSTRUMENTS
 INSTRUMENTALES



Descrição Description Descripción	Código Code Código
---	--------------------------

Elevador Periosteó 3 mm

3 mm Periosteal Elevator **908.537**

Ascensor Periostio 3 mm



Descrição Description Descripción	Código Code Código
---	--------------------------

Afastador 6 mm

6 mm Retractor **908.538**

Retractor 6 mm



Descrição Description Descripción	Código Code Código	Diâmetro Diameter Diámetro
---	--------------------------	----------------------------------

Escareador

Countersink **908.543** Ø1.5 / 2.0 mm

Avellanador



Descrição Description Descripción	Código Code Código	Diâmetro Diameter Diámetro
---	--------------------------	----------------------------------

Escareador

Countersink **908.545** Ø2.4 / 2.7 mm

Avellanador

INSTRUMENTAL
INSTRUMENTS
INSTRUMENTALES



Descrição
Description
Descripción

Código
Code
Código

Chave Engate Rápido
Mini-Micro

Mini-Micro Quick Coupling
Wrench

908.560

Atornillador Acople Rápido
Mini-Micro



Descrição
Description
Descripción

Código
Code
Código

Pinça Angulada

Angled Pliers

950.005

Pinza Angular



Descrição
Description
Descripción

Código
Code
Código

Alicate Plano 2.0 mm

Plain Pliers 2.0 mm

950.007

Alicate Plano 2.0 mm



Descrição
Description
Descripción

Código
Code
Código

Alicate de Corte

Cutting Pliers

950.009

Alicate Cortante

INSTRUMENTAL
 INSTRUMENTS
 INSTRUMENTALES



Descrição Description Descripción	Código Code Código	Profundidade Depth Profundidad
---	--------------------------	--------------------------------------

Medidor de Profundidade

Depth Measurer **950.089** 0 - 25 mm

Medidor de Profundidad



Descrição Description Descripción	Código Code Código	Profundidade Depth Profundidad
---	--------------------------	--------------------------------------

Medidor de Profundidade

Depth Measurer **950.207** 0 - 45 mm

Medidor de Profundidad