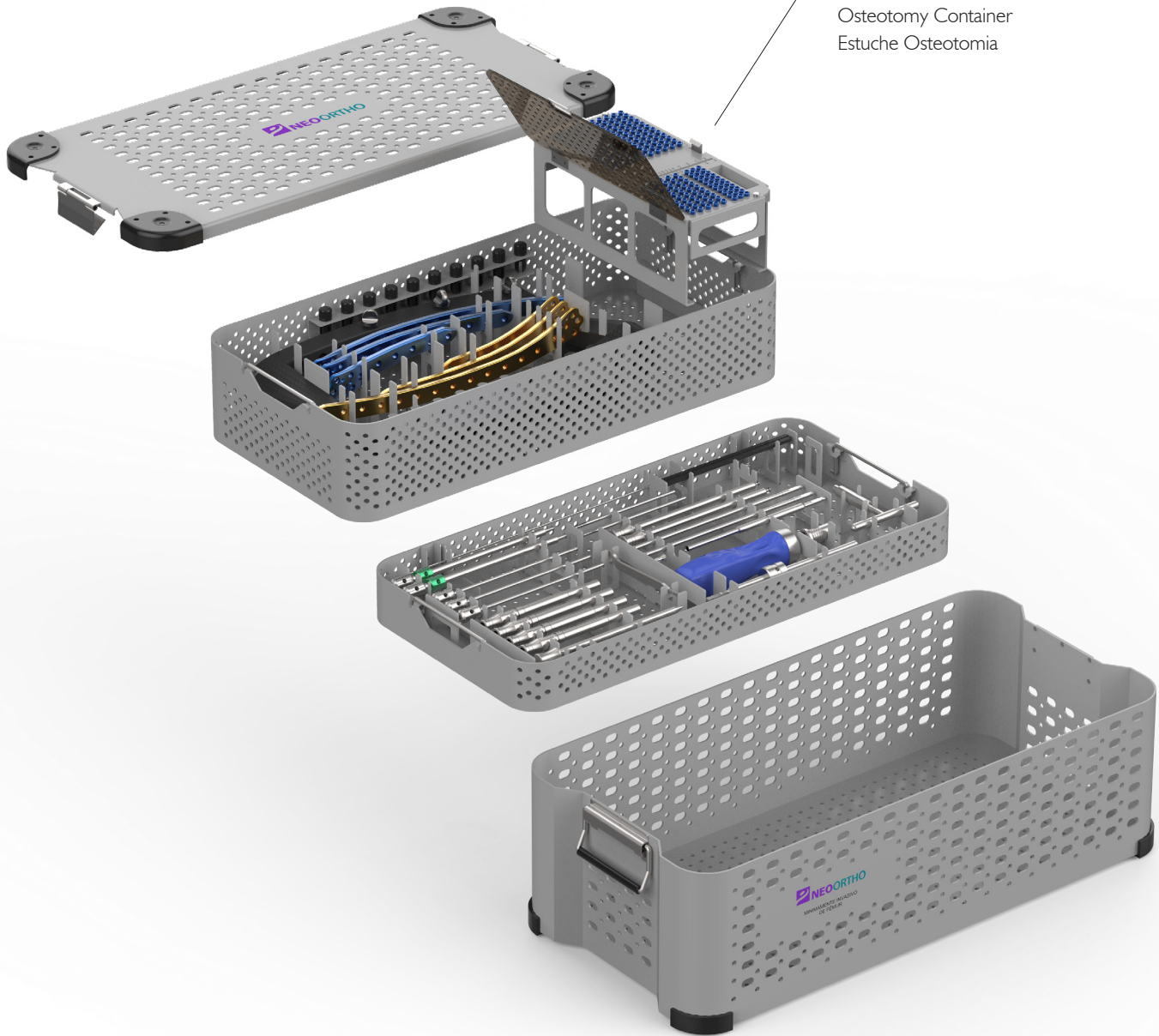


OSTEOTOMIA
OSTEOTOMY
OSTEOTOMIA

CONTAINER
CONTAINER
ESTUCHE

908.905

Container Osteotomia
Osteotomy Container
Estuche Osteotomia



908.954

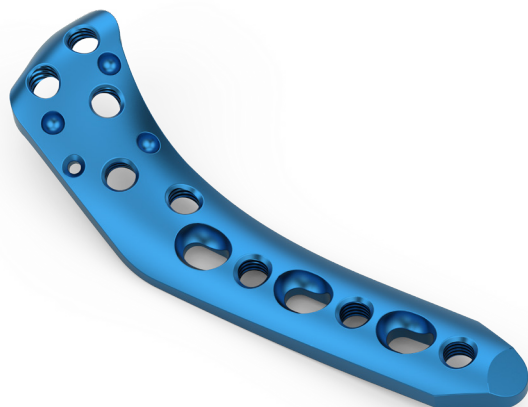
Conjunto do Container com Implantes e Instrumental
Container with Instruments and Implants Set
Conjunto del Estuche con Implantes y Instrumentales

PLACA OSTEOTOMIA DE FÊMUR DISTAL
DISTAL FEMUR OSTEOTOMY PLATE
PLACA OSTEOTOMIA DE FÊMUR DISTAL



Código Code Código	Descrição Description Descripción	Furos Holes Agujeros	Comprimento Length Largo
900.511	Direita Right Derecha	04	136 mm
900.512	Esquerda Left Izquierda	04	136 mm

PLACA OSTEOTOMIA DE TÍBIA PROXIMAL LATERAL
PROXIMAL LATERAL TIBIAL OSTEOTOMY PLATE
PLACA OSTEOTOMIA DE TIBIA PROXIMAL LATERAL



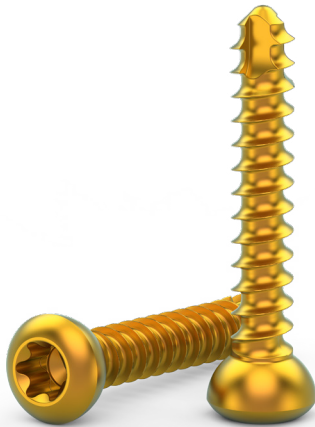
Código Code Código	Descrição Description Descripción	Furos Holes Agujeros	Comprimento Length Largo
900.611	Direita Right Derecha	03	102 mm
900.612	Esquerda Left Izquierda	03	102 mm

PLACA OSTEOTOMIA DE TÍBIA PROXIMAL MEDIAL
PROXIMAL MEDIAL TIBIAL OSTEOTOMY PLATE
PLACA OSTEOTOMIA DE TIBIA PROXIMAL MEDIAL



Código Code Código	Furos Holes Agujeros	Comprimento Length Largo
900.621	04	115 mm

PARAFUSO CORTICAL STANDARD STAR HEAD Ø4.5 mm
 Ø4.5 mm STAR HEAD STANDARD CORTICAL SCREW
 TORNILLO CORTICAL STANDARD STAR HEAD Ø4.5 mm

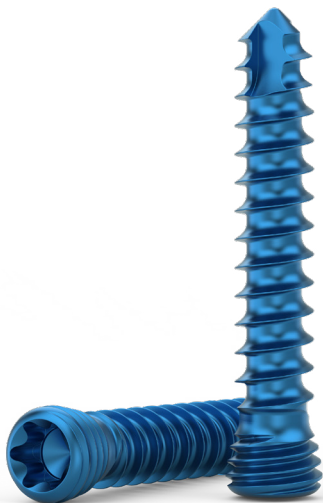


Código Code Código	Comprimento Length Largo
903.101	14 mm
903.102	16 mm
903.103	18 mm
903.104	20 mm
903.105	22 mm
903.106	24 mm
903.107	26 mm
903.108	28 mm
903.109	30 mm
903.110	32 mm
903.111	34 mm
903.112	36 mm
903.113	38 mm
903.114	40 mm
903.115	42 mm

Código Code Código	Comprimento Length Largo
903.116	44 mm
903.117	46 mm
903.118	48 mm
903.119	50 mm
903.120	52 mm
903.121	54 mm
903.122	56 mm
903.123	58 mm
903.124	60 mm
903.125	62 mm
903.126	64 mm
903.127	66 mm
903.128	68 mm
903.129	70 mm
903.130	72 mm

Código Code Código	Comprimento Length Largo
903.131	76 mm
903.132	80 mm
903.133	85 mm
903.134	90 mm
903.135	95 mm
903.136	100 mm
903.137	105 mm
903.138	110 mm
903.139	115 mm
903.140	120 mm
903.141	125 mm
903.142	130 mm
903.143	135 mm
903.144	140 mm

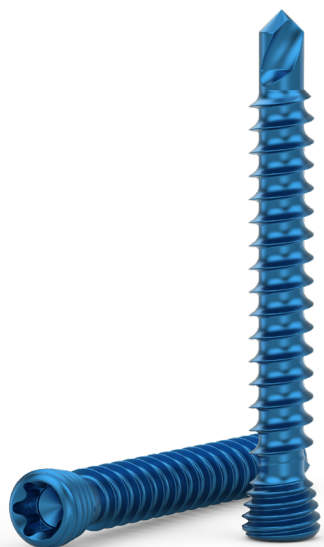
PARAFUSO CORTICAL LOCKING STAR HEAD Ø5.0 mm
 Ø5.0 mm STAR HEAD LOCKING CORTICAL SCREW
 TORNILLO CORTICAL LOCKING STAR HEAD Ø5.0 mm



Código Code Código	Comprimento Length Largo
901.126	14 mm
901.127	16 mm
901.128	18 mm
901.129	20 mm
901.130	22 mm
901.131	24 mm
901.132	26 mm
901.133	28 mm
901.134	30 mm
901.135	32 mm
901.136	34 mm
901.137	36 mm
901.138	38 mm
901.139	40 mm

Código Code Código	Comprimento Length Largo
901.140	42 mm
901.141	44 mm
901.142	46 mm
901.143	48 mm
901.144	50 mm
901.145	55 mm
901.146	60 mm
901.147	65 mm
901.148	70 mm
901.149	75 mm
901.150	80 mm
901.151	85 mm
901.152	90 mm

PARAFUSO CORTICAL LOCKING AUTO PERFURANTE STAR HEAD Ø5.0 mm
 Ø5.0 mm STAR HEAD SELF DRILLING LOCKING CORTICAL SCREW
 TORNILLO CORTICAL LOCKING AUTOPERFORANTE STAR HEAD Ø5.0 mm



Código Code Código	Comprimento Length Largo
901.170	14 mm
901.171	18 mm
901.172	22 mm
901.173	26 mm
901.174	30 mm
901.175	35 mm
901.176	40 mm
901.177	45 mm
901.178	50 mm

Código Code Código	Comprimento Length Largo
901.179	55 mm
901.180	60 mm
901.181	65 mm
901.182	70 mm
901.183	75 mm
901.184	80 mm
901.185	85 mm
901.186	90 mm

INSTRUMENTAL
INSTRUMENTS
INSTRUMENTALES



Descrição
Description
Descripción

Código
Code
Código

Alicate Conformador de Fio

Wire Bending Pliers

908.001

Alicate Conformador de Hilo



Descrição
Description
Descripción

Código
Code
Código

Ø x Comprimento x Comprimento Hélice
Ø x Length x Drill Bit Length
Ø x Largo x Largo Hélice

Broca

Drill

908.011

Ø3.5 x 195 x 50 mm

Broca



Descrição
Description
Descripción

Código
Code
Código

Ø x Comprimento x Comprimento Hélice
Ø x Length x Drill Bit Length
Ø x Largo x Largo Hélice

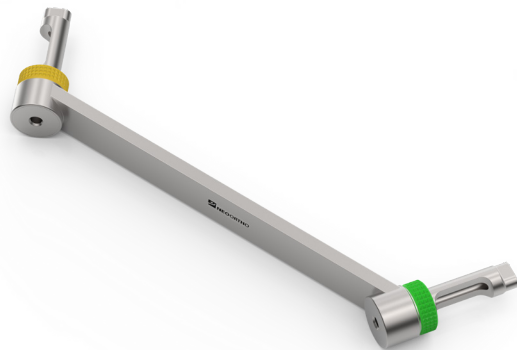
Broca de Engate Rápido

Drill Bit

908.012

Ø3.2 x 195 x 50 mm

Broca de Acople Rápido



Descrição
Description
Descripción

Código
Code
Código

Diâmetro
Diameter
Diámetro

Guia de Broca de Carga e Neutro

Load and Neutral Drill Guide

908.051

Ø4.5 mm

Guía de Broca de Carga y Neutro

INSTRUMENTAL
INSTRUMENTS
INSTRUMENTALES



Descrição Description Descripción	Código Code Código	Diâmetro Diameter Diámetro
---	--------------------------	----------------------------------

Guia de Broca Universal

Universal Drill Guide **908.056** Ø4.5 / Ø 3.2 mm

Guía de Broca Universal

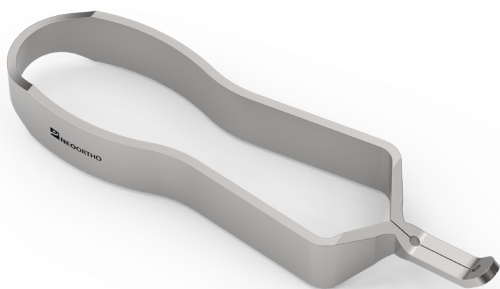


Descrição Description Descripción	Código Code Código	Comprimento Length Largo
---	--------------------------	--------------------------------

Medidor de Profundidade
4.5/6.5 mm

Depth Measurer 4.5/6.5 mm **908.081** 0 - 90 mm

Medidor de Profundidad
4.5/6.5 mm



Descrição Description Descripción	Código Code Código
---	--------------------------

Pinça para Parafuso

Screw Forceps **908.093**

Pinza para Tornillo



Descrição Description Descripción	Código Code Código
---	--------------------------

Afastador Lâmina Spreader

Bone Spreader **908.094**

Retractor Lamina Spreader

INSTRUMENTAL
INSTRUMENTS
INSTRUMENTALES



Descrição Description Descripción	Código Code Código
---	--------------------------

Torquímetro 4.0 Nm

Torque Wrench 4.0 Nm **908.133**

Torquimetro 4.0 Nm

Descrição Description Descripción	Código Code Código
---	--------------------------

Chave T25

T25 Wrench **908.144**

Atornillador T25

Descrição Description Descripción	Código Code Código
---	--------------------------

Cânula de Fixação do Guia de Osteotomia de Tibia

Tibia Osteotomy Fixation Guide Cannula **908.156**

Cánula de Fijación do Guía de Osteotomia de Tibia

Descrição Description Descripción	Código Code Código
---	--------------------------

Cabo T de Engate Rápido

T Handle Quick Coupling **908.160**

Mango T de Acople Rápido

INSTRUMENTAL
INSTRUMENTS
INSTRUMENTALES



Descrição
Description
Descripción

Código
Code
Código

Cabo Reto de Engate Rápido

Straight Handle Quick
Coupling

908.161

Mango Reto de Acople
Rápido



Descrição
Description
Descripción

Código
Code
Código

Guia de Osteotomia de
Fêmur Distal Direito Grande

Large Right Distal Femur
Osteotomy Guide

908.180

Guía Osteotomia Fémur
Distal Derecho Grande



Descrição
Description
Descripción

Código
Code
Código

Guia de Osteotomia de
Fêmur Distal Esquerdo
Grande

Large Left Distal Femur
Osteotomy Guide

908.181

Guía de Osteotomia Fémur
Distal Izquierdo Grande



Descrição
Description
Descripción

Código
Code
Código

Guia de Osteotomia de Tíbia
Proximal Lateral Esquerdo

Proximal Tibia Osteotomy
Left Guide

908.182

Guía de Osteotomia Tibia
Proximal Lateral Izquierdo

INSTRUMENTAL
INSTRUMENTS
INSTRUMENTALES



Descrição
Description
Descripción

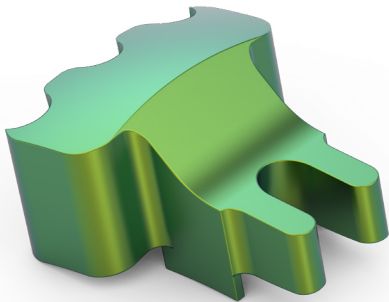
Código
Code
Código

Guia de Osteotomia de Tíbia
Proximal Lateral Direito

Proximal Tibia Osteotomy
Right Guide

908.183

Guía de Osteotomia Tibia
Proximal Lateral Derecho



Descrição
Description
Descripción

Código
Code
Código

Guia de Osteotomia de Tíbia
Proximal Medial

Osteotomy Medial Tibia Plate
Guide

908.184

Guía Osteotomia de Tibia
Proximal Medial



Descrição
Description
Descripción

Código
Code
Código

Diâmetro
Diameter
Diámetro

Guia do Fio

Wire Guide

908.192 Ø2.0 mm

Guía do Hilo



Descrição
Description
Descripción

Código
Code
Código

Diâmetro
Diameter
Diámetro

Extrator de Parafuso

Screw Extractor

908.201 Ø5.0 mm

Extractor de Tornillo

INSTRUMENTAL
INSTRUMENTS
INSTRUMENTALES



Descrição Description Descripción	Código Code Código	Ø x Comprimento Ø x Length Ø x Largo
---	--------------------------	--

Fio Guia

Guide Wire **908.211** Ø2.0 x 200 mm

Hilo Guía



Descrição Description Descripción	Código Code Código	Diâmetro Diameter Diámetro
---	--------------------------	----------------------------------

Guia de Broca Parafuso
Locking

Locking Drill Guide **908.233** Ø5.0 mm

Guía de Broca Tornillo Locking



Descrição Description Descripción	Código Code Código	Diâmetro Diameter Diámetro
---	--------------------------	----------------------------------

Dispositivo de Medição Direta
para Fio Guia

Guide Wire Direct Measuring
Device **908.234** Ø2.0 mm

Aparato de Medición Directa
para Hilo Guía



Descrição Description Descripción	Código Code Código
---	--------------------------

Pinça de Redução Grandes

Reduction Clamp **908.240**

Pinza de Reducción Grandes

INSTRUMENTAL
INSTRUMENTS
INSTRUMENTALES



Descrição
Description
Descripción

Código
Code
Código

Separador de Hohmann 18

Hohmann Separator 18 **908.243**

Separador Hohmann 18



Descrição
Description
Descripción

Código
Code
Código

Separador de Hohmann 24
Ponta Larga

Hohmann 24 Wide Point
Separator **908.244**

Separador de Hohmann 24
Punta Ancha



Descrição
Description
Descripción

Código
Code
Código

Separador de Hohmann 30
Ponta Larga

Hohmann 30 Wide Point
Separator **908.245**

Separador de Hohmann 30
Punta Ancha



Descrição
Description
Descripción

Código
Code
Código

Rugina Grandes Fragmentos

Raspatory for Large Fragments **908.246**

Raspador Grandes
Fragmentos

INSTRUMENTAL
INSTRUMENTS
INSTRUMENTALES



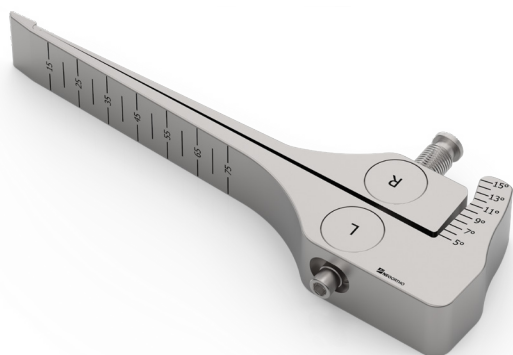
Descrição
Description
Descripción

Código
Code
Código

Gancho Grandes Fragmentos

Large Fragments Hook **908.247**

Gancho Grandes Fragmentos



Descrição
Description
Descripción

Código
Code
Código

Base Esquerda do Afastador
Graduado Spreader

Graduated Base Retractor
Spreader **908.250**

Base Izquierda do Retractor
Graduado Spreader



Descrição
Description
Descripción

Código
Code
Código

Chave Hexagonal para
Afastador e Guia Universal
Osteotomia

Hexagonal Wrench **908.252**

Atornillador Hexagonal para
Retractor e Guia Universal
Osteotomia



Descrição
Description
Descripción

Código
Code
Código

Guia Universal 3.2 com Broca
para Perfurar Cortical

Universal Guide 3.2 **908.253**

Guía Universal 3.2 con Broca
para Perforación Cortical

INSTRUMENTAL
INSTRUMENTS
INSTRUMENTALES



Descrição Description Descripción	Código Code Código	Largura Width Ancho
---	--------------------------	---------------------------

Formão Osteotomia

Osteotomy Chisel

908.254 10 mm

Cinzel Osteotomia



Descrição Description Descripción	Código Code Código	Largura Width Ancho
---	--------------------------	---------------------------

Formão Osteotomia

Osteotomy Chisel

908.255 15 mm

Cinzel Osteotomia



Descrição Description Descripción	Código Code Código	Largura Width Ancho
---	--------------------------	---------------------------

Formão Osteotomia

Osteotomy Chisel

908.256 20 mm

Cinzel Osteotomia



Descrição Description Descripción	Código Code Código	Largura Width Ancho
---	--------------------------	---------------------------

Formão Osteotomia

Osteotomy Chisel

908.257 25 mm

Cinzel Osteotomia

INSTRUMENTAL
 INSTRUMENTS
 INSTRUMENTALES



Descrição Description Descripción	Código Code Código
---	--------------------------

Cânula de Fixação do Guia de
 Osteotomia de Fêmur

Fixation Cannula Femur
 Osteotomy Guide **908.263**

Cánula de Fijación do Guía de
 Osteotomia de Fêmur



Descrição Description Descripción	Código Code Código
---	--------------------------

Martelo

Hammer **919.014**

Martillo