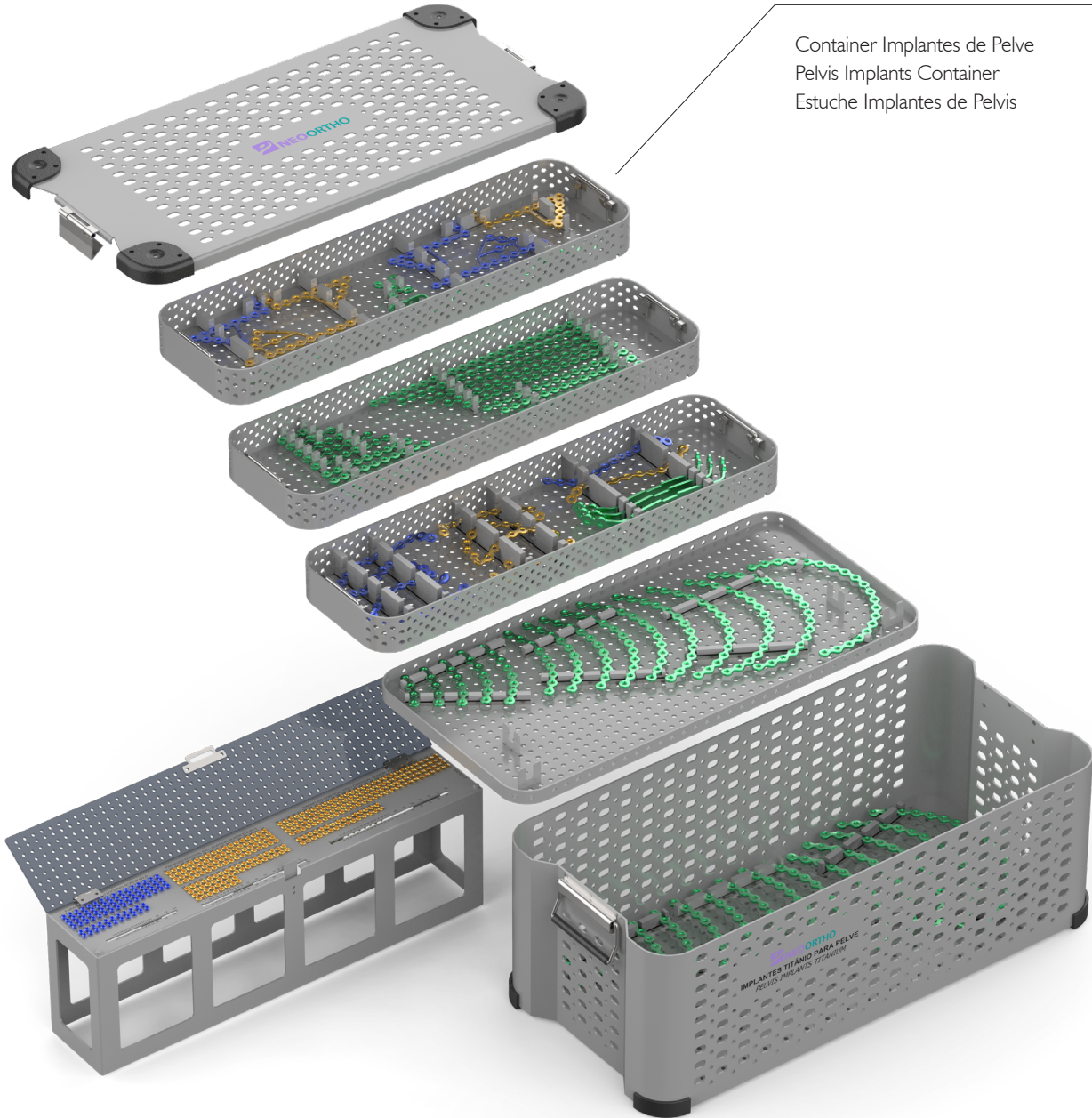


PLACA DE PELVE

PELVIS PLATE

PLACA DE PELVIS

CONTAINER
CONTAINER
ESTUCHE



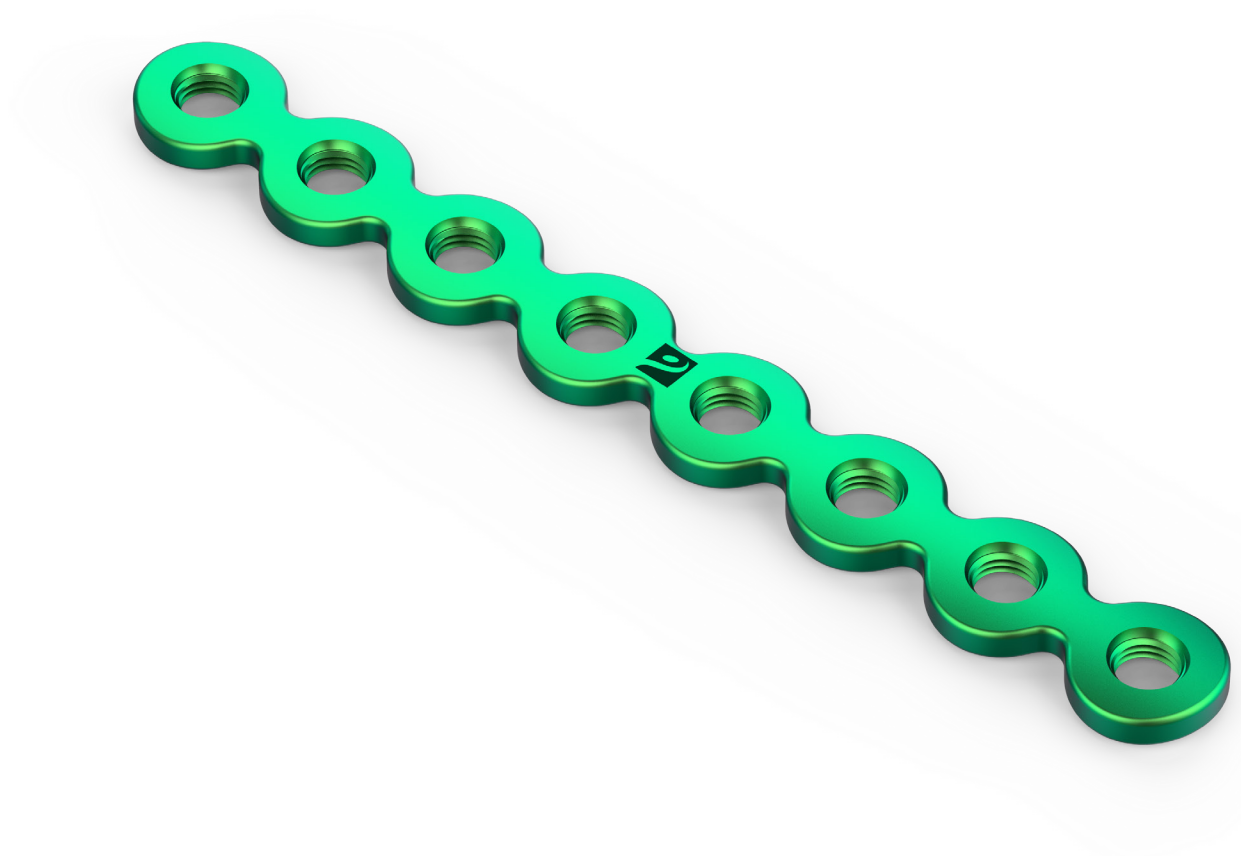
908.451

Container Implantes de Pelve
Pelvis Implants Container
Estuche Implantes de Pelvis

952.302

Conjunto do Container com Implantes
Container with Implants Set
Conjunto del Estuche con Implantes

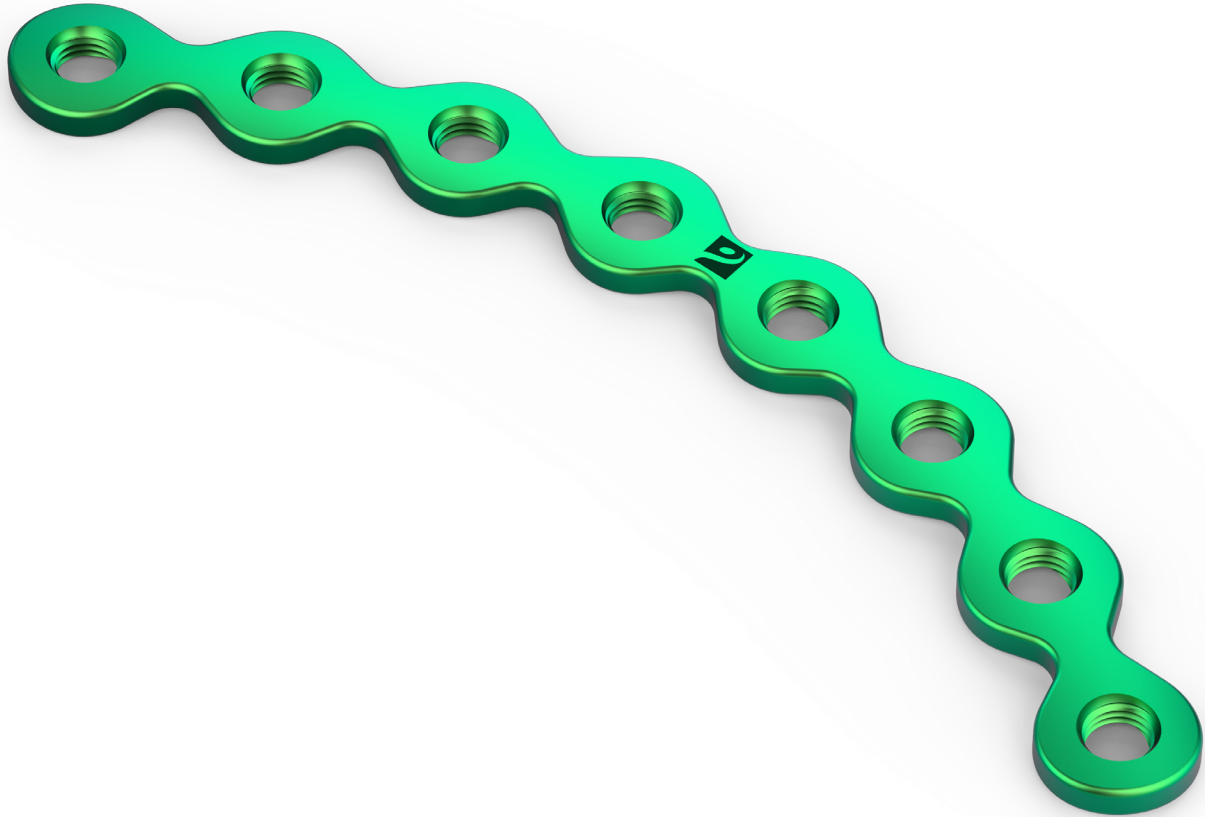
PLACA RETA MOLDÁVEL BLOQUEADA
 LOCKING MALLEABLE STRAIGHT PLATE
 PLACA RECTA MALLEABLE BLOQUEADA



Código Code Código	Furos Holes Agujeros
902.325	04
902.326	05
902.327	06
902.328	07
902.329	08
902.330	09
902.331	10
902.332	11
902.333	12

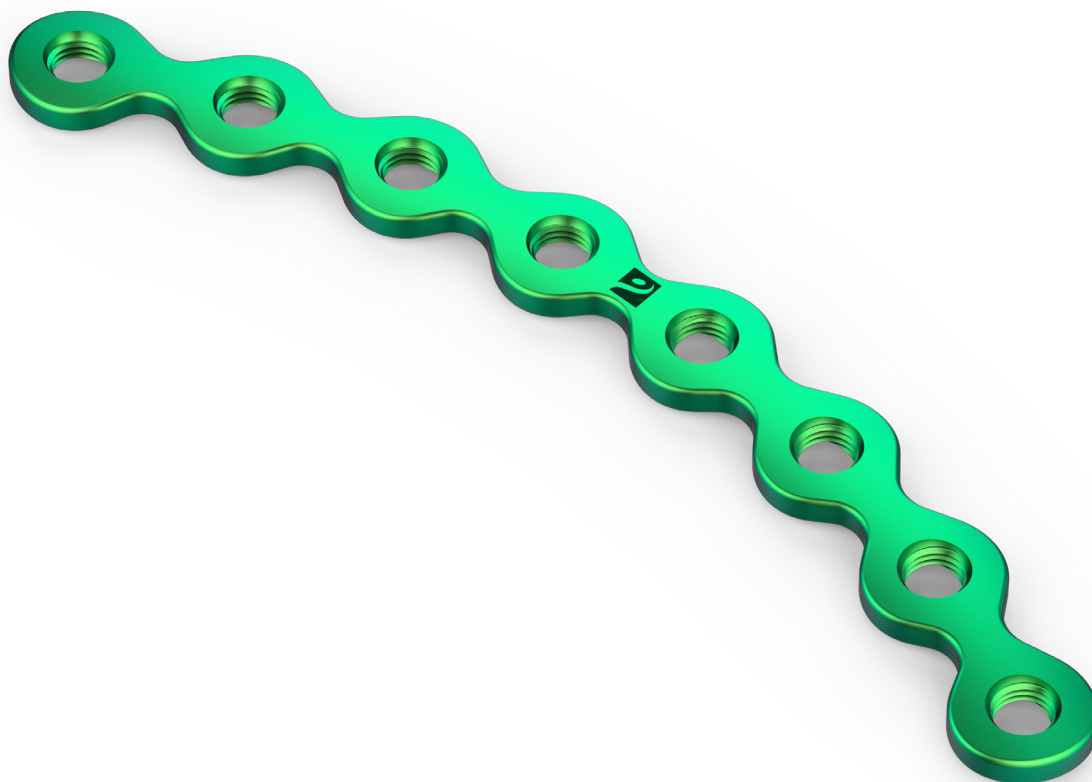
Código Code Código	Furos Holes Agujeros
902.334	13
902.335	14
902.336	15
902.337	16
902.338	17
902.339	18
902.340	20
902.341	22

PLACA PÉLVICA CURVA BLOQUEADA R80
 R80 LOCKING CURVED PELVIC PLATE
 PLACA PÉLVICA CURVADA BLOQUEADA R80



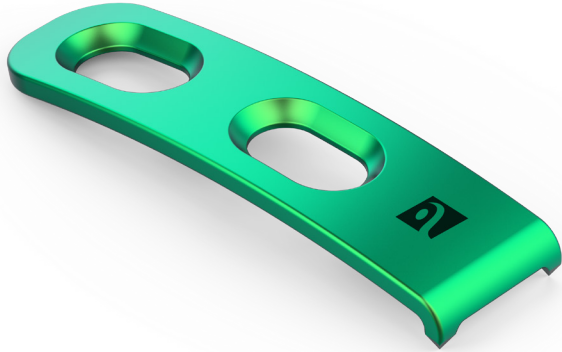
Código Code Código	Furos Holes Agujeros	Código Code Código	Furos Holes Agujeros
902.342	04	902.350	12
902.343	05	902.351	13
902.344	06	902.352	14
902.345	07	902.353	15
902.346	08	902.354	16
902.347	09	902.355	18
902.348	10	902.356	20
902.349	11		

PLACA PÉLVICA CURVA BLOQUEADA R108
 R108 LOCKING CURVED PELVIC PLATE
 PLACA PÉLVICA CURVADA BLOQUEADA R108



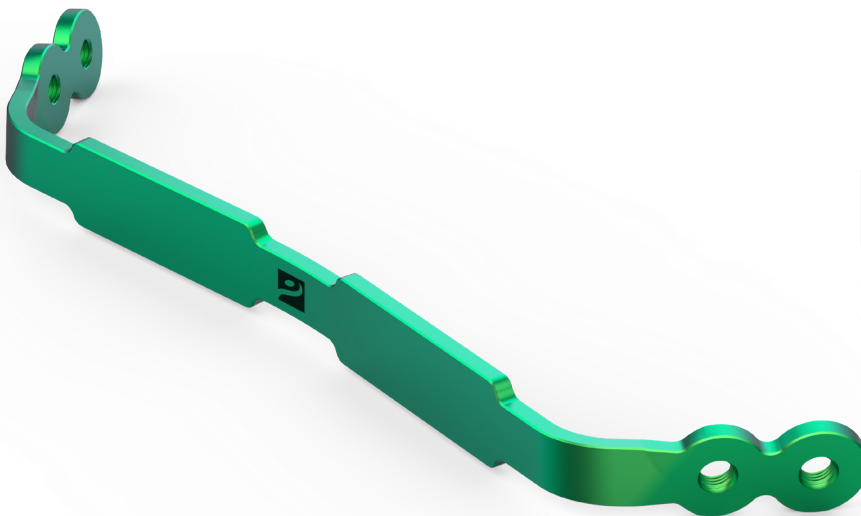
Código Code Código	Furos Holes Agujeros	Código Code Código	Furos Holes Agujeros
902.357	04	902.365	12
902.358	05	902.366	13
902.359	06	902.367	14
902.360	07	902.368	15
902.361	08	902.369	16
902.362	09	902.370	18
902.363	10	902.371	20
902.364	11		

PLACA MOLA
 SPRING PLATE
 PLACA RESORTE



Código Code Código	Furos Holes Agujeros
902.282	01
902.283	02
902.284	03

PLACA BLOQUEADA PARA ARTICULAÇÃO SACROILÍACA POSTERIOR
 POSTERIOR SACROILIAC ARTICULATION LOCKING PLATE
 PLACA BLOQUEADA PARA ARTICULACIÓN SACROILÍACA POSTERIOR



Código Code Código	Descrição Description Descripción
902.372	105
902.373	115
902.374	125

PLACA BLOQUEADA PARA ARTICULAÇÃO SACROILÍACA
 SACROILIAC ARTICULATION LOCKING PLATE
 PLACA BLOQUEADA PARA ARTICULACIÓN SACROILÍACA



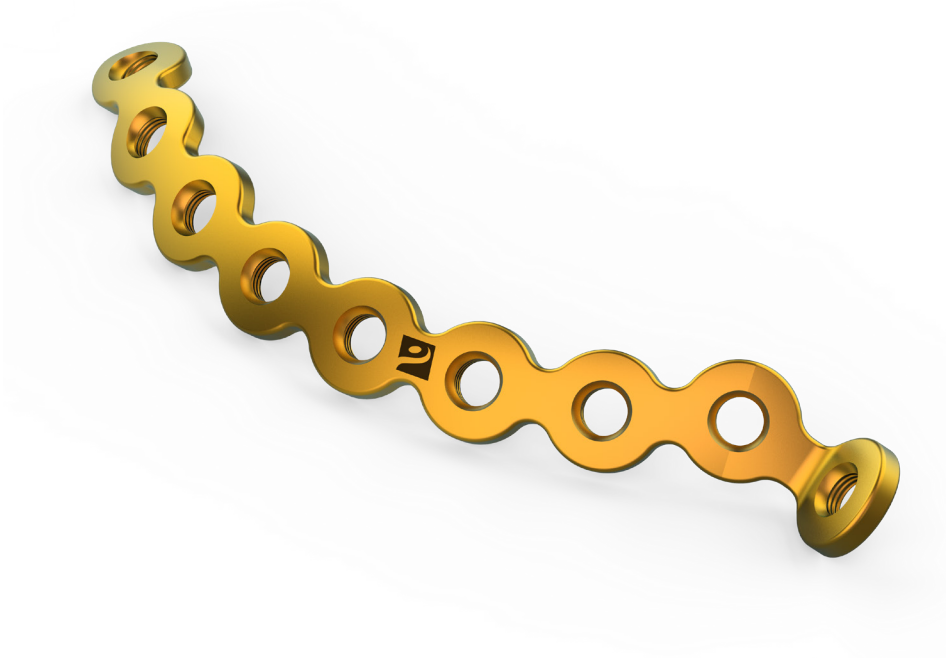
Código Code Código	Descrição Description Descripción
902.383	Direita Right Derecha
902.384	Esquerda Left Izquierda

PLACA BLOQUEADA PARA ARTICULAÇÃO SACROILÍACA ANTERIOR
 ANTERIOR SACROILIAC ARTICULATION LOCKING PLATE
 PLACA BLOQUEADA PARA ARTICULACIÓN SACROILÍACA ANTERIOR



Código Code Código
902.385

PLACA BLOQUEADA PARA PAREDE ACETABULAR POSTERIOR
 POSTERIOR ACETABULAR WALL LOCKING PLATE
 PLACA BLOQUEADA PARA PARED ACETABULAR POSTERIOR



Código Code Código	Descrição Description Descripción
902.375	Direita Right Derecha
902.376	Esquerda Left Izquierda

PLACA GANCHO DE PAREDE ACETABULAR POSTERIOR BLOQUEADA
 LOCKING POSTERIOR ACETABULAR WALL HOOK PLATE
 PLACA GANCHO DE PARED ACETABULAR POSTERIOR BLOQUEADA



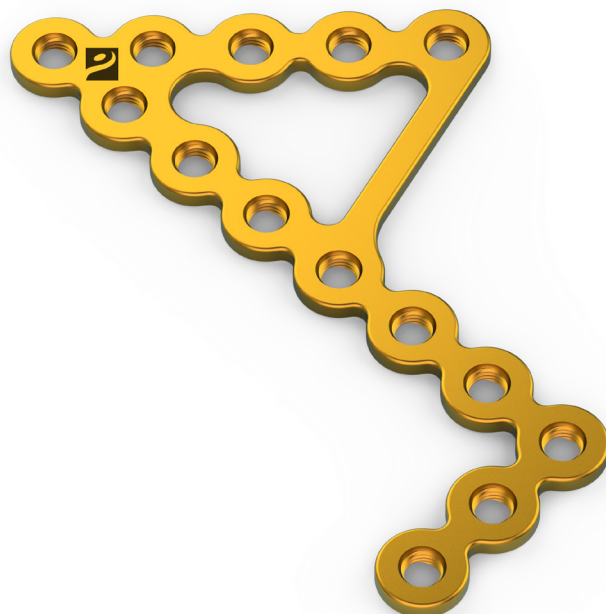
Código Code Código
902.387

PLACA BLOQUEADA PARA COLUNA POSTERIOR ACETABULAR
 ACETABULAR POSTERIOR SPINE LOCKING PLATE
 PLACA BLOQUEADA PARA COLUMNA POSTERIOR ACETABULAR



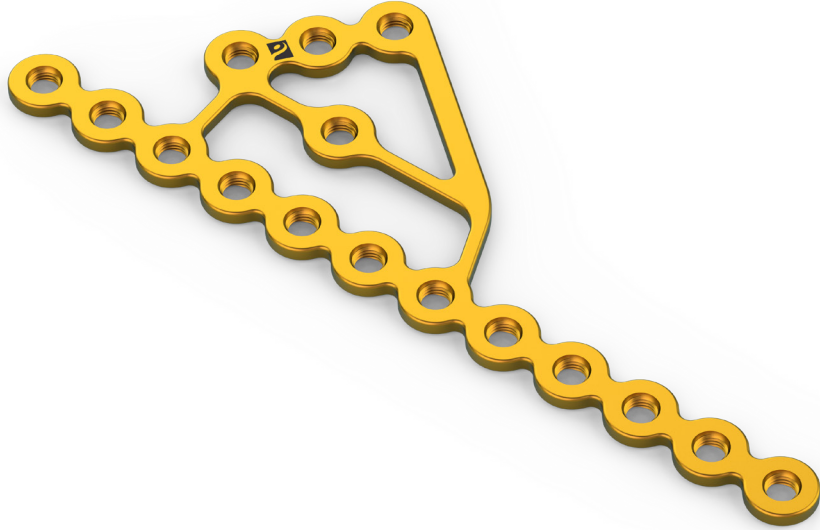
Código Code Código	Descrição Description Descripción
902.377	Direita Right Derecha
902.378	Esquerda Left Izquierda

PLACA BLOQUEADA SUPERFÍCIE QUADRILATERAL
 QUADRILATERAL SURFACE LOCKING PLATE
 PLACA BLOQUEADA SUPERFÍCIE CUADRILÁTERA



Código Code Código	Furos Holes Agujeros	Descrição Description Descripción
902.388	14	Esquerda Left Izquierda
902.389	14	Direita Right Derecha
902.390	16	Esquerda Left Izquierda
902.391	16	Direita Right Derecha

PLACA BLOQUEADA SUPERFÍCIE QUADRILATERAL E RAIOS
 QUADRILATERAL SURFACE AND RADIUS LOCKING PLATE
 PLACA BLOQUEADA SUPERFICIE CUADRILITERAL E RADIO



Código Code Código	Descrição Description Descripción
902.392	Esquerda Left Izquierda
902.393	Direita Right Derecha

PLACA BLOQUEADA PARA PÚBIS
 PUBIS LOCKING PLATE
 PLACA BLOQUEADA PARA PUBIS



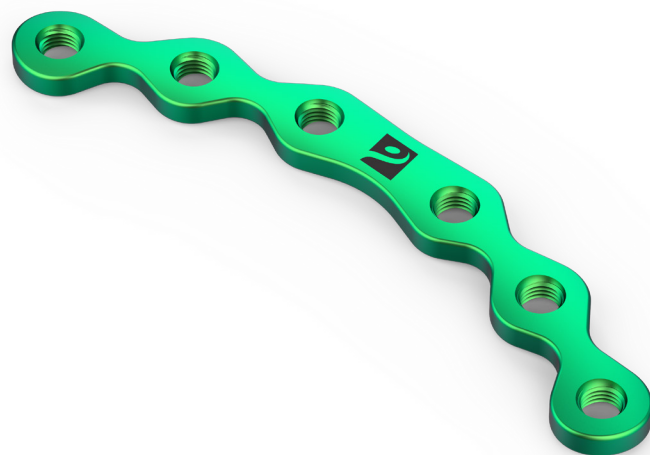
Código Code Código	Descrição Description Descripción
902.379	Direita Right Derecha
902.380	Esquerda Left Izquierda

PLACA ILIOPECTÍNEA BLOQUEADA
 LOCKING ILIOPECTINEAL PLATE
 PLACA ILIOPECTINICA BLOQUEADA



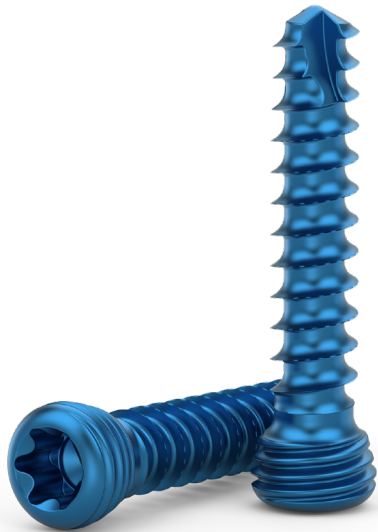
Código Code Código	Descrição Description Descripción
902.381	Direita Right Derecha
902.382	Esquerda Left Izquierda

PLACA DE SÍNFISE PÚBLICA BLOQUEADA
 LOCKING PUBIC SYMPHYSIS PLATE
 PLACA DE SÍNFISIS PUBLICA BLOQUEADA



Código Code Código	Furos Holes Agujeros
902.577	4
902.386	6

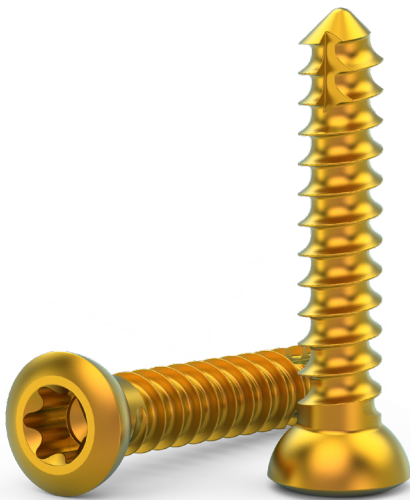
PARAFUSO CORTICAL LOCKING STAR HEAD Ø3.5 mm
 STAR HEAD LOCKING CORTICAL SCREW Ø3.5 mm
 TORNILLO CORTICAL LOCKING STAR HEAD Ø3.5 mm



Código Code Código	Tamanho Size Tamaño
901.027	10 mm
901.028	12 mm
901.029	14 mm
901.030	16 mm
901.031	18 mm
901.032	20 mm
901.033	22 mm
901.034	24 mm
901.035	26 mm
901.036	28 mm
901.037	30 mm
901.038	32 mm
901.039	34 mm
901.040	35 mm

Código Code Código	Tamanho Size Tamaño
901.041	36 mm
901.042	38 mm
901.043	40 mm
901.044	42 mm
901.045	45 mm
901.046	48 mm
901.047	50 mm
901.048	52 mm
901.049	55 mm
901.050	60 mm
901.051	65 mm
901.052	70 mm
901.053	75 mm
901.054	80 mm

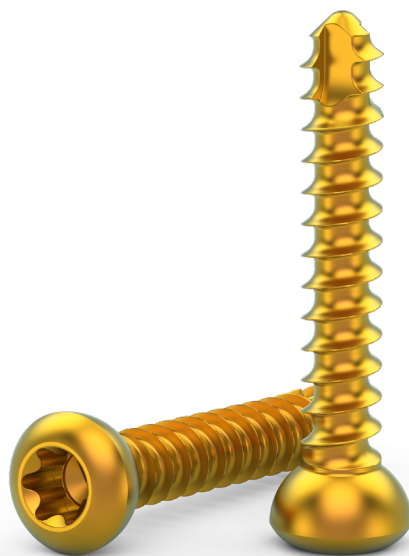
PARAFUSO CORTICAL STANDARD STAR HEAD Ø3.5 mm
 STAR HEAD STANDARD CORTICAL SCREW Ø3.5 mm
 TORNILLO CORTICAL STANDARD STAR HEAD Ø3.5 mm



Código Code Código	Tamanho Size Tamaño
903.029	10 mm
903.030	12 mm
903.031	14 mm
903.032	16 mm
903.033	18 mm
903.034	20 mm
903.035	22 mm
903.036	24 mm
903.037	26 mm
903.038	28 mm
903.039	30 mm
903.040	32 mm
903.041	34 mm
903.042	36 mm
903.043	38 mm
903.044	40 mm
903.045	42 mm
903.046	44 mm

Código Code Código	Tamanho Size Tamaño
903.047	45 mm
903.048	46 mm
903.049	48 mm
903.050	50 mm
903.051	55 mm
903.052	60 mm
903.053	65 mm
903.054	70 mm
903.055	75 mm
903.056	80 mm
903.608	85 mm
903.609	90 mm
903.610	95 mm
903.611	100 mm
903.612	105 mm
903.613	110 mm
903.614	115 mm
903.615	120 mm

PARAFUSO CORTICAL STANDARD STAR HEAD Ø4.5 mm
 STAR HEAD STANDARD CORTICAL SCREW Ø4.5 mm
 TORNILLO CORTICAL STANDARD STAR HEAD Ø4.5 mm

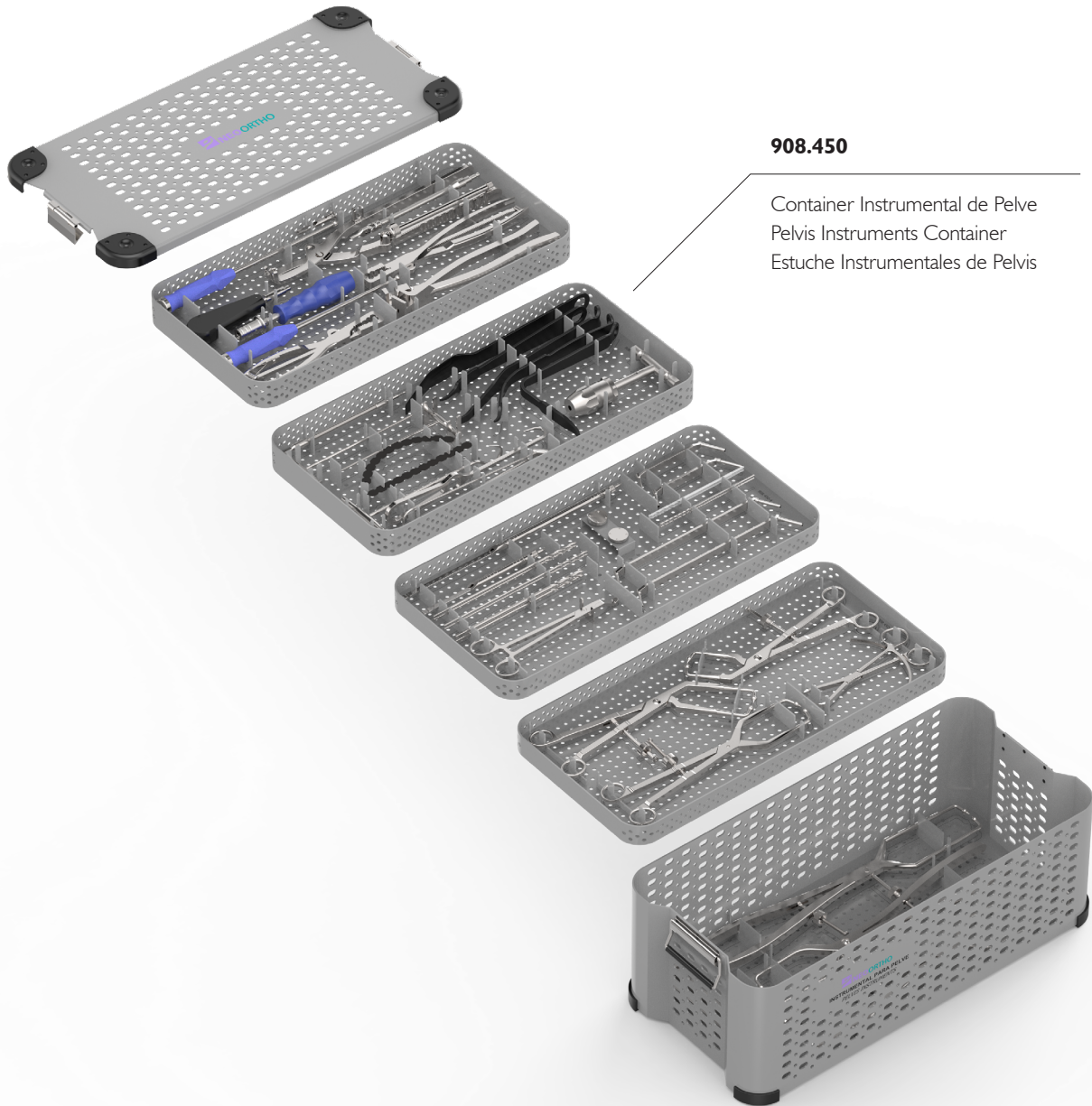


Código Code Código	Tamanho Size Tamaño
903.101	14 mm
903.102	16 mm
903.103	18 mm
903.104	20 mm
903.105	22 mm
903.106	24 mm
903.107	26 mm
903.108	28 mm
903.109	30 mm
903.110	32 mm
903.111	34 mm
903.112	36 mm
903.113	38 mm
903.114	40 mm
903.115	42 mm

Código Code Código	Tamanho Size Tamaño
903.116	44 mm
903.117	46 mm
903.118	48 mm
903.119	50 mm
903.120	52 mm
903.121	54 mm
903.122	56 mm
903.123	58 mm
903.124	60 mm
903.125	62 mm
903.126	64 mm
903.127	66 mm
903.128	68 mm
903.129	70 mm
903.130	72 mm

Código Code Código	Tamanho Size Tamaño
903.131	76 mm
903.132	80 mm
903.133	85 mm
903.134	90 mm
903.135	95 mm
903.136	100 mm
903.137	105 mm
903.138	110 mm
903.139	115 mm
903.140	120 mm
903.141	125 mm
903.142	130 mm
903.143	135 mm
903.144	140 mm

CONTAINER
CONTAINER
ESTUCHE



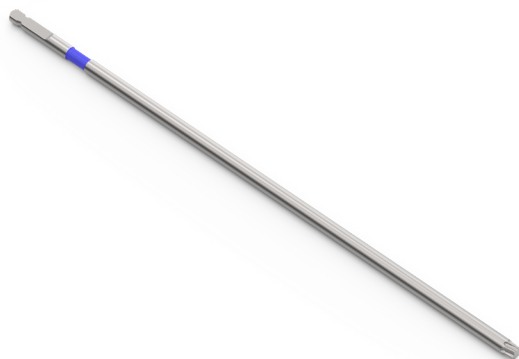
908.450

Container Instrumental de Pelve
Pelvis Instruments Container
Estuche Instrumentales de Pelvis

952.304

Conjunto do Container com Instrumental
Container with Instruments Set
Conjunto del Estuche con Instrumentales

INSTRUMENTAL
 INSTRUMENTS
 INSTRUMENTALES



Descrição Description Descripción	Código Code Código	Comprimento Length Largo
---	--------------------------	--------------------------------

Chave Star Head T25

T25 Star Head Screwdriver
 Blade

908.144 200 mm

Atornillador Star Head T25



Descrição Description Descripción	Código Code Código
---	--------------------------

Cabo Reto de Engate Rápido

Quick Coupling Straight
 Handle

908.161

Mango Recto Enganche
 Rápido



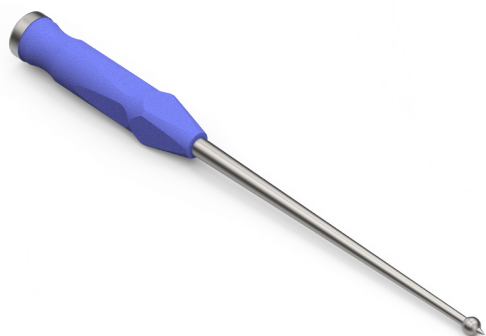
Descrição Description Descripción	Código Code Código
---	--------------------------

Pinça de Redução Grandes

Large Reduction Forceps

908.240

Pinza de Reducción Grandes



Descrição Description Descripción	Código Code Código
---	--------------------------

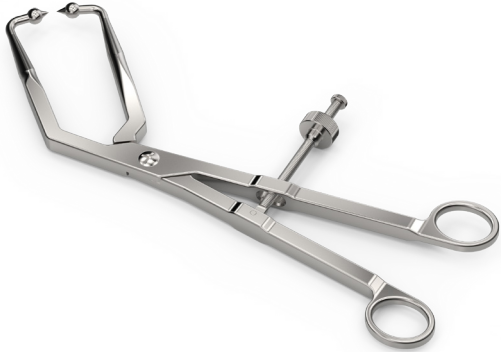
Impactador Ponta Bola

Ball Tip Impactor

908.590

Impactador Punta Bola

INSTRUMENTAL
INSTRUMENTS
INSTRUMENTALES



Descrição
Description
Descripción

Código
Code
Código

Pinça Lateral Ponta Bola Longa

Long Lateral Ball Tip Forceps **908.591**

Pinza Lateral Punta Bola Larga



Descrição
Description
Descripción

Código
Code
Código

Pinça Lateral Ponta Bola Curta

Short Lateral Ball Tip Forceps **908.592**

Pinza Lateral Punta Bola Corta



Descrição
Description
Descripción

Código
Code
Código

Pinça Reta Ponta Bola

Straight Ball Tip Forceps **908.593**

Pinza Recta Punta Bola



Descrição
Description
Descripción

Código
Code
Código

Pinça de Retenção Pequena

Small Retention Forceps **908.594**

Pinza de Retención Pequeña

INSTRUMENTAL
 INSTRUMENTS
 INSTRUMENTALES

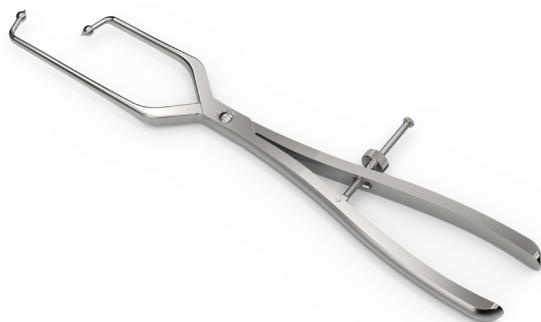


Descrição Description Descripción	Código Code Código
---	--------------------------

Pinça de Retenção Grande

Large Retention Forceps **908.595**

Pinza de Retención Grande

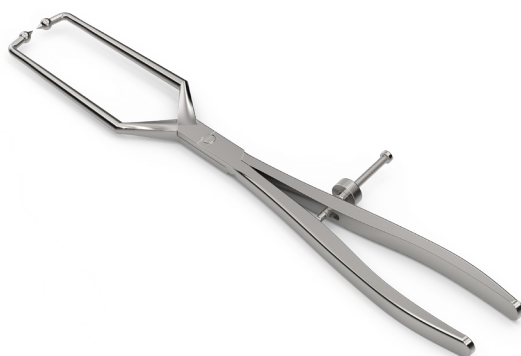


Descrição Description Descripción	Código Code Código
---	--------------------------

Pinça de Redução Pélvica
 Assimétrica com Ponta Bola

Asymmetric Ball Tip Pelvic
 Reduction Forceps **908.596**

Pinza para Reducción Pélvica
 Asimétrica con Punta Bola



Descrição Description Descripción	Código Code Código
---	--------------------------

Pinça de Redução Pélvica
 Longa com 2 Pontas Bola

2 Long Ball Tip Pelvic
 Reduction Forceps **908.597**

Pinza para Reducción Pélvica
 Larga con 2 Puntas Bola



Descrição Description Descripción	Código Code Código
---	--------------------------

Pinça de Redução Pélvica
 Longa com 3 Pontas Bola

3 Long Ball Tip Pelvic
 Reduction Forceps **908.598**

Pinza para Reducción Pélvica
 Larga con 3 Puntas Bola

INSTRUMENTAL
INSTRUMENTS
INSTRUMENTALES



Descrição
Description
Descripción

Código
Code
Código

Disco Arco para Forceps de Redução

Arc Disc for Reduction Forceps

908.599

Disco Arco para Pinzas de Reducción

Descrição
Description
Descripción

Código
Code
Código

Disco Plano para Forceps de Redução

Flat Disc for Reduction Forceps

908.600

Disco Plano para Pinzas de Reducción

Descrição
Description
Descripción

Código
Code
Código

Pinça de Redução

Reduction Forceps

908.601

Pinzas de Reducción

Descrição
Description
Descripción

Código
Code
Código

Alicate Conformador de Placas

Plate Bender Pliers

908.602

Alicate Conformador de Placas



INSTRUMENTAL
 INSTRUMENTS
 INSTRUMENTALES



Descrição Description Descripción	Código Code Código
---	--------------------------

Gancho Extrator

Extractor Hook

908.603

Gancho Extrator



Descrição Description Descripción	Código Code Código
---	--------------------------

Gancho Extrator T

T Extractor Hook

908.604

Gancho Extrator T



Descrição Description Descripción	Código Code Código
---	--------------------------

Retrator

Retractor

908.605

Retractor



Descrição Description Descripción	Código Code Código	Diâmetro Diameter Diámetro
---	--------------------------	----------------------------------

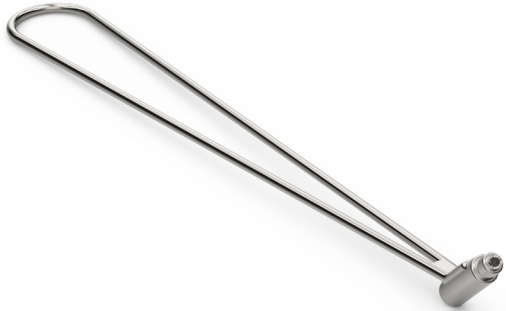
Broca Flexível

Flexible Drill Bit

908.606 Ø2.5 mm

Broca Flexible

INSTRUMENTAL
INSTRUMENTS
INSTRUMENTALES



Descrição Description Descripción	Código Code Código	Diâmetro Diameter Diámetro
---	--------------------------	----------------------------------

Guia Broca

Drill Bit Guide

908.607 Ø2.5 mm

Guía Broca



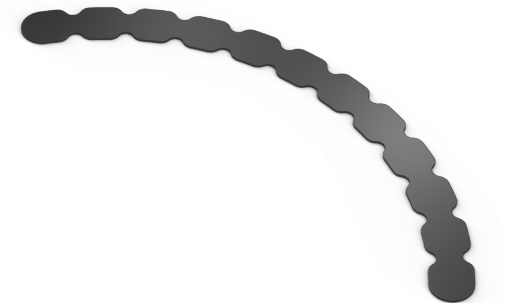
Descrição Description Descripción	Código Code Código
---	--------------------------

Template Reto

Straight Template

908.609

Template Recto



Descrição Description Descripción	Código Code Código
---	--------------------------

Template Curvo

Curved Template

908.610

Template Curvado



Descrição Description Descripción	Código Code Código	Ø x Comprimento Ø x Length Ø x Largo
---	--------------------------	--

Broca

908.611 Ø2.5 x 150 mm

Drill Bit

908.612 Ø3.0 x 150 mm

908.660 Ø2.5 x 220 mm

Broca

908.661 Ø3.5 x 220 mm

INSTRUMENTAL
 INSTRUMENTS
 INSTRUMENTALES



Descrição Description Descripción	Código Code Código	Diâmetro Diameter Diámetro	Tamanho Size Tamaño
---	--------------------------	----------------------------------	---------------------------

Guia de Broca para Parafuso	908.613	Ø3.5 mm	-
Drill Guide for Screw	908.614	Ø4.0 mm	-
Guía de Broca para Tornillo	908.662	Ø3.5 mm	Longo Long Largo
	908.663	Ø4.0 mm	Longo Long Largo



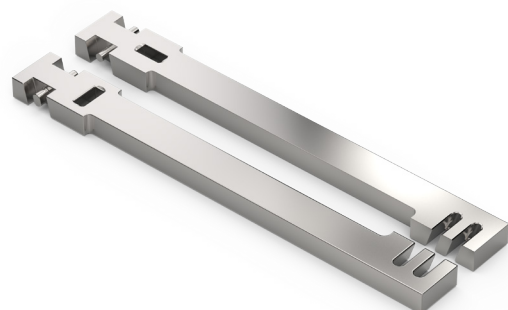
Descrição Description Descripción	Código Code Código	Ø x Comprimento Ø x Length Ø x Largo
---	--------------------------	--

Medidor de Profundidade		
Depth Gauge	908.615	0 - 60 mm
	908.664	0 - 120 mm
Medidor de Profundidad		



Descrição Description Descripción	Código Code Código	Diâmetro Diameter Diámetro
---	--------------------------	----------------------------------

Macho		
Tap	908.616	Ø3.5 mm
	908.617	Ø4.0 mm
Macho		



Descrição Description Descripción	Código Code Código
---	--------------------------

Conformador de Placa de Reconstrução	
Reconstruction Plate Bender	908.618
Conformador de Placa de Reconstrucción	

INSTRUMENTAL
INSTRUMENTS
INSTRUMENTALES



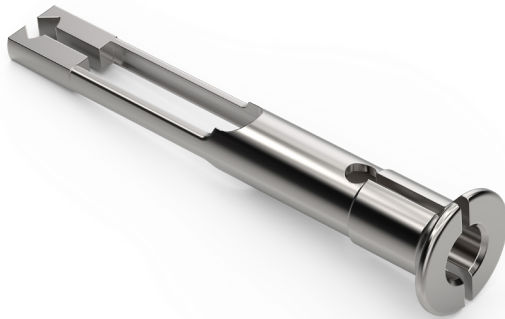
Descrição
Description
Descripción

Código
Code
Código

Pinça de Posicionamento de Parafuso

Screw Positioning Forceps **908.619**

Pinza de Posicionamiento de Tornillo



Descrição
Description
Descripción

Código
Code
Código

Pinça de chave para Parafuso Ø6.0 mm

Ø6.0 mm Screwdriver Forceps **908.621**

Pinza de Atornillador para Tornillo Ø6.0 mm



Descrição
Description
Descripción

Código
Code
Código

Retrator de Hohmann L Radiotransparente

Radio-lucent L Hohmann Retractor **908.649**

Retractor de Hohmann L Radio-transparente



Descrição
Description
Descripción

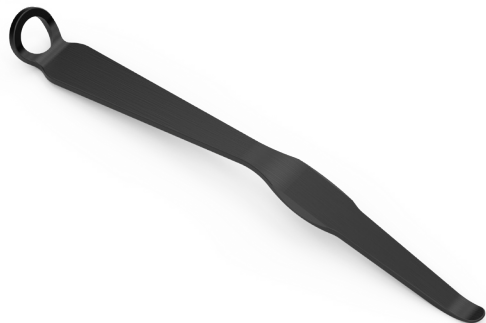
Código
Code
Código

Retrator de Hohmann Ponta Fina Radiotransparente

Radio-lucent Narrow Tip Hohmann Retractor **908.650**

Retractor de Hohmann Punta Fina Radio-transparente

INSTRUMENTAL
 INSTRUMENTS
 INSTRUMENTALES



Descrição Description Descripción	Código Code Código
---	--------------------------

Retrator de Hohmann Ponta
 Larga Radiotransparente

Radio-lucent Broad Tip
 Hohmann Retractor **908.651**

Retrator de Hohmann Punta
 Ancha Radio-transparente



Descrição Description Descripción	Código Code Código
---	--------------------------

Retrator de Hohmann Longo
 Radiotransparente

Radio-lucent Long Hohmann
 Retractor **908.652**

Retrator de Hohmann Largo
 Radio-transparente



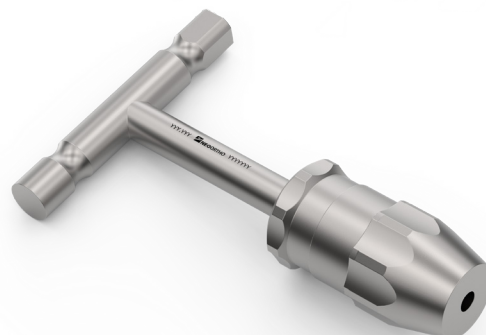
Descrição Description Descripción	Código Code Código	Ø x Comprimento Ø x Length Ø x Largo
---	--------------------------	--

Pino Monocortical

Mono-Cortical Pin **913.766** Ø5.0 x 70 x 200 mm

Perno Mono-cortical

Não Implantável
 Non Implantable
 No Implantable



Descrição Description Descripción	Código Code Código
---	--------------------------

Mandril Jacob

Jacob's Mandril **930.004**

Mandril Jacob

INSTRUMENTAL
INSTRUMENTS
INSTRUMENTALES



Descrição
Description
Descripción

Código
Code
Código

Comprimento
Length
Largo

Chave Star Head T15

T15 Star Head Screwdriver
Blade

930.144 245 mm

Atornillador Star Head T15

Descrição
Description
Descripción

Código
Code
Código

Cabo Reto

Straight Handle

951.015

Mango Recto

Descrição
Description
Descripción

Código
Code
Código

Chave T15 Cardã

Universal Joint T15 Wrench

955.404

Atornillador T15 Cardan

