

**PEQUENOS FRAGMENTOS**

**SMALL FRAGMENTS**

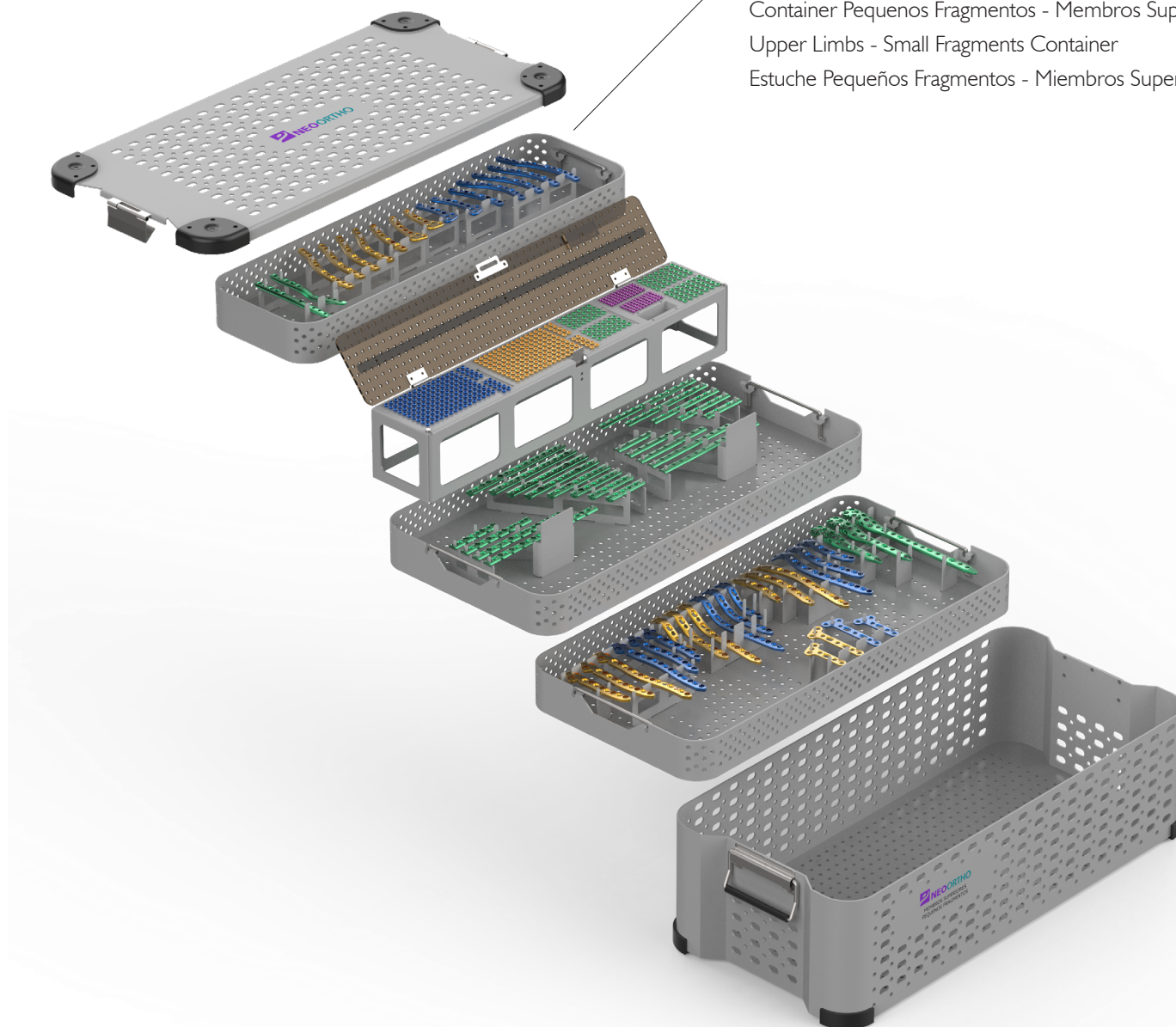
**PEQUEÑOS FRAGMENTOS**



CONTAINER MEMBROS SUPERIORES  
UPPER LIMBS CONTAINER  
ESTUCHE MIEMBROS SUPERIORES

**908.900**

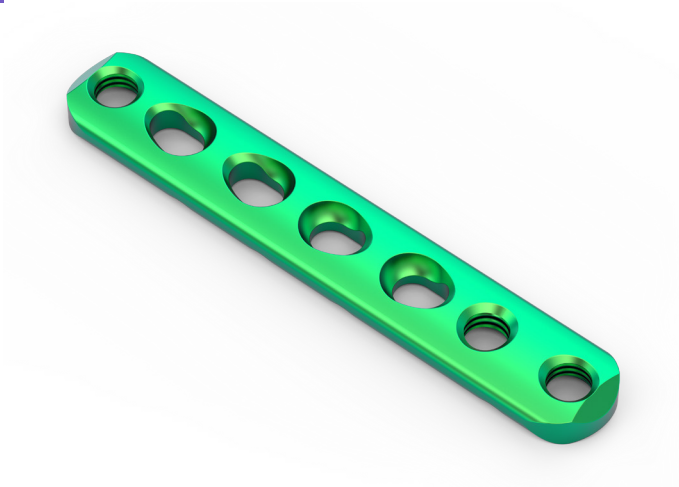
Container Pequenos Fragmentos - Membros Superiores  
Upper Limbs - Small Fragments Container  
Estuche Pequeños Fragmentos - Miembros Superiores



**908.951**

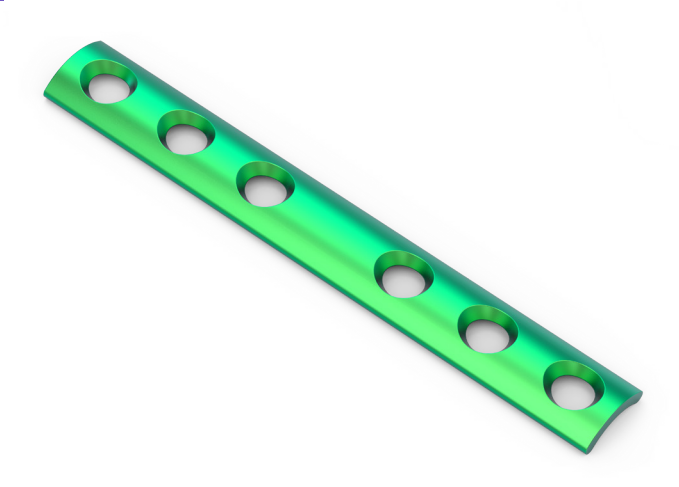
Conjunto do Container com Implantes  
Container with Implant Set  
Conjunto del Estuche con Implantes

PLACA LS 3.5 RETILÍNEA  
3.5 RECTILINEAR LS PLATE  
PLACA LS 3.5 RECTILÍNEA



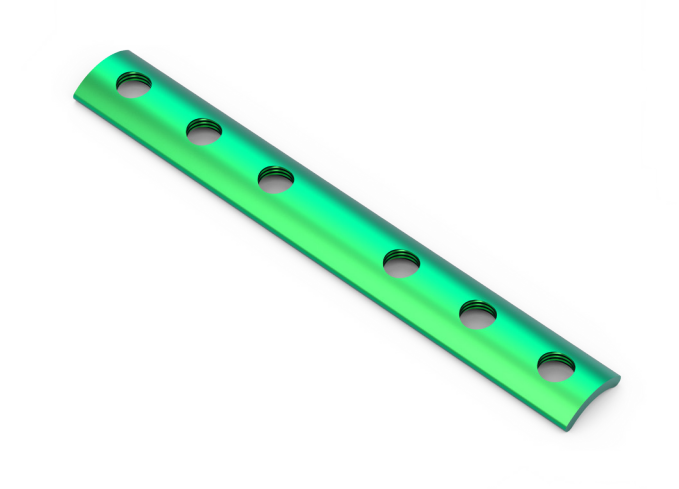
Código Code Código	Furos Hole Agujeros	Medida Measure Medida
<b>900.321</b>	04	55 mm
<b>900.322</b>	05	65 mm
<b>900.323</b>	06	74 mm
<b>900.324</b>	07	92 mm
<b>900.325</b>	08	109 mm
<b>900.326</b>	09	119 mm
<b>900.327</b>	10	128 mm
<b>900.328</b>	11	146 mm

PLACA 3.5 SEMITUBULAR  
3.5 SEMI TUBULAR PLATE  
PLACA 3.5 SEMITUBULAR



Código Code Código	Furos Hole Agujeros	Medida Measure Medida
<b>900.331</b>	04	54 mm
<b>900.332</b>	06	76 mm
<b>900.333</b>	08	99 mm
<b>900.334</b>	10	122 mm
<b>900.335</b>	12	145 mm

PLACA LS 3.5 SEMITUBULAR (BLOQUEADA)  
(LOCKING) 3.5 SEMI TUBULAR LS PLATE  
PLACA LS 3.5 SEMITUBULAR (BLOQUEADA)



Código Code Código	Furos Hole Agujeros	Medida Measure Medida
<b>900.336</b>	04	54 mm
<b>900.337</b>	06	76 mm
<b>900.338</b>	08	99 mm
<b>900.339</b>	10	122 mm
<b>900.340</b>	12	145 mm

PLACA LS 3.5 RECONSTRUÇÃO  
3.5 RECONSTRUCTION LS PLATE  
PLACA LS 3.5 RECONSTRUCCIÓN



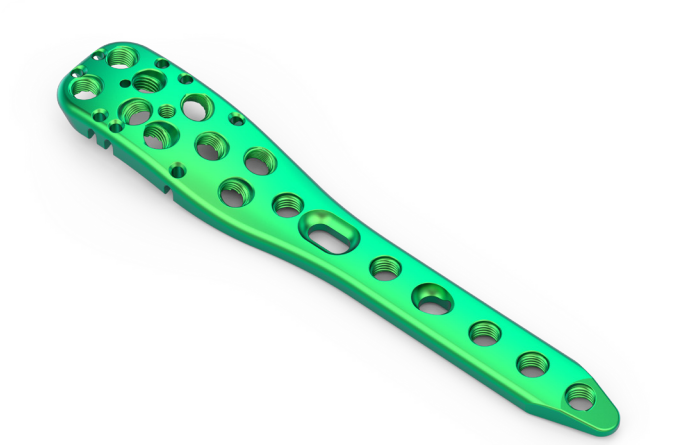
Código Code Código	Furos Hole Agujeros	Medida Measure Medida
<b>900.311</b>	04	64 mm
<b>900.312</b>	06	96 mm
<b>900.313</b>	08	128 mm
<b>900.314</b>	10	160 mm

PLACA LS 3.5 T  
3.5 T LS PLATE  
PLACA LS 3.5 T



Código Code Código	Descrição Description Descripción	Furos Hole Agujeros	Comprimento Length Largo
<b>900.301</b>	Esquerda Left Izquierda	03	53 mm
<b>900.302</b>	Direita Right Derecha	03	53 mm
<b>900.303</b>	Esquerda Left Izquierda	04	73 mm
<b>900.304</b>	Direita Right Derecha	04	73 mm

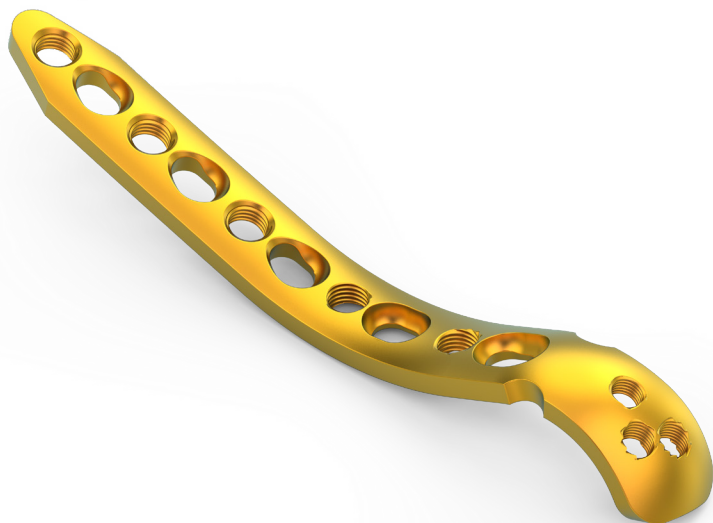
PLACA PROXIMAL DE ÚMERO  
PROXIMAL HUMERUS PLATE  
PLACA PROXIMAL DE HÚMERO



Código Code Código	Furos Hole Agujeros	Medida Measure Medida
<b>900.121</b>	03	96 mm
<b>900.122</b>	05	116 mm
<b>900.123</b>	09	184 mm

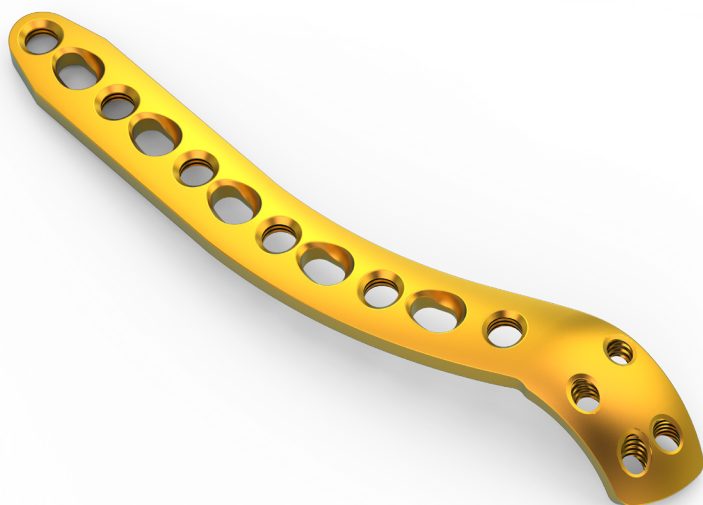


PLACA LS DISTAL DE ÚMERO MEDIAL  
MEDIAL LS DISTAL HUMERUS PLATE  
PLACA LS DISTAL DE HÚMERO MEDIAL



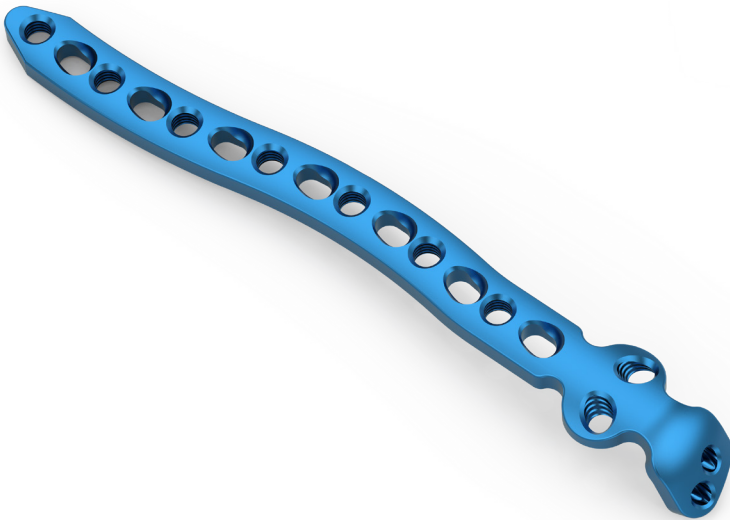
Código Code Código	Descrição Description Descripción	Furos Hole Agujeros	Comprimento Length Largo
<b>900.111</b>	Direita Right Derecha	03	73 mm
<b>900.112</b>	Esquerda Left Izquierda	03	73 mm
<b>900.113</b>	Direita Right Derecha	05	101 mm
<b>900.114</b>	Esquerda Left Izquierda	05	101 mm
<b>900.115</b>	Direita Right Derecha	07	129 mm
<b>900.116</b>	Esquerda Left Izquierda	07	129 mm

PLACA LS DISTAL DE ÚMERO PÓSTERO LATERAL  
POSTEROLATERAL LS DISTAL HUMERUS PLATE  
PLACA LS DISTAL DE HÚMERO POSTERO-LATERAL



Código Code Código	Descrição Description Descripción	Furos Hole Agujeros	Comprimento Length Largo
<b>900.101</b>	Direita Right Derecha	03	69 mm
<b>900.102</b>	Esquerda Left Izquierda	03	69 mm
<b>900.103</b>	Direita Right Derecha	05	103 mm
<b>900.104</b>	Esquerda Left Izquierda	05	103 mm
<b>900.105</b>	Direita Right Derecha	07	138 mm
<b>900.106</b>	Esquerda Left Izquierda	07	138 mm

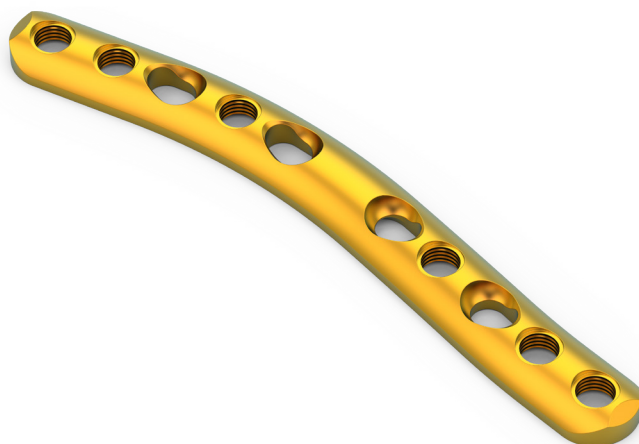
PLACA LS OLÉCRANO  
LS OLECRANON PLATE  
PLACA LS OLÉCRANON



Código Code Código	Descrição Description Descripción	Furos Hole Agujeros	Comprimento Length Largo
<b>900.201</b>	Direita Right Derecha	04	106 mm
<b>900.202</b>	Esquerda Left Izquierda	04	106 mm
<b>900.203</b>	Direita Right Derecha	05	129 mm
<b>900.204</b>	Esquerda Left Izquierda	05	129 mm
<b>900.205</b>	Direita Right Derecha	07	150 mm
<b>900.206</b>	Esquerda Left Izquierda	07	150 mm



PLACA LS CLAVÍCULA  
CLAVICLE LS PLATE  
PLACA LS DE CLAVÍCULA



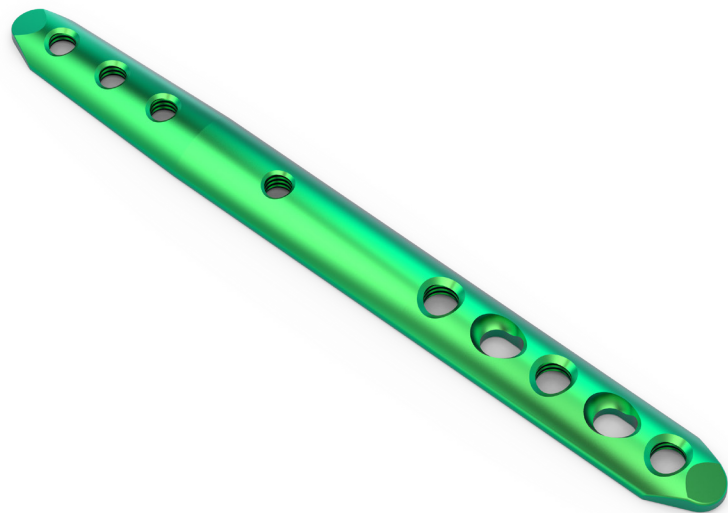
PLACA LS CLAVÍCULA  
CLAVICLE LS PLATE  
PLACA LS DE CLAVÍCULA



Código Code Código	Descrição Description Descripción	Furos Hole Agujeros	Comprimento Length Largo
<b>900.005</b>	Direita Média Medium Right Derecha Media	04	69 mm
<b>900.006</b>	Esquerda Média Medium Left Izquierda Media	04	69 mm
<b>900.007</b>	Direita Pequena Small Right Derecha Pequeña	06	84 mm
<b>900.008</b>	Esquerda Pequena Small Left Izquierda Pequeña	06	84 mm
<b>900.009</b>	Direita Média Medium Right Derecha Media	06	87 mm
<b>900.010</b>	Esquerda Média Medium Left Izquierda Media	06	87 mm
<b>900.011</b>	Direita Grande Large Right Derecha Grande	06	89 mm
<b>900.012</b>	Esquerda Grande Large Left Izquierda Grande	06	89 mm
<b>900.013</b>	Direita Média Medium Right Derecha Media	08	105 mm
<b>900.014</b>	Esquerda Média Medium Left Izquierda Media'	08	105 mm

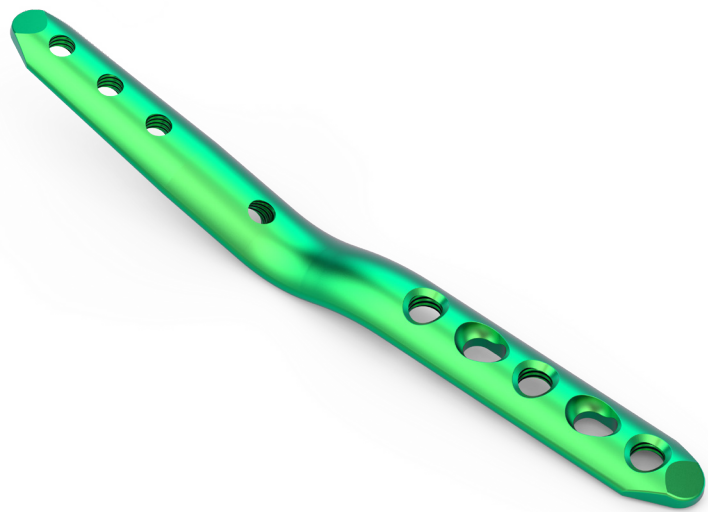
Código Code Código	Descrição Description Descripción	Furos Hole Agujeros	Comprimento Length Largo
<b>900.001</b>	Direita Right Derecha	03	54 mm
<b>900.002</b>	Esquerda Left Izquierda	03	54 mm
<b>900.003</b>	Direita Right Derecha	04	62 mm
<b>900.004</b>	Esquerda Left Izquierda	04	62 mm

PLACA RETILÍNEA (ARTRODESE DE PUNHO)  
RECTILINEAR PLATE (WRIST ARTHRODESIS)  
PLACA RECTILÍNEA (ARTRODESIS DE MUÑECA)



Código Code Código	Furos Hole Agujeros	Medida Measure Medida
<b>900.401</b>	07	113 mm

PLACA STANDARD (ARTRODESE DE PUNHO)  
STANDARD PLATE (WRIST ARTHRODESIS)  
PLACA STANDARD (ARTRODESIS DE MUÑECA)



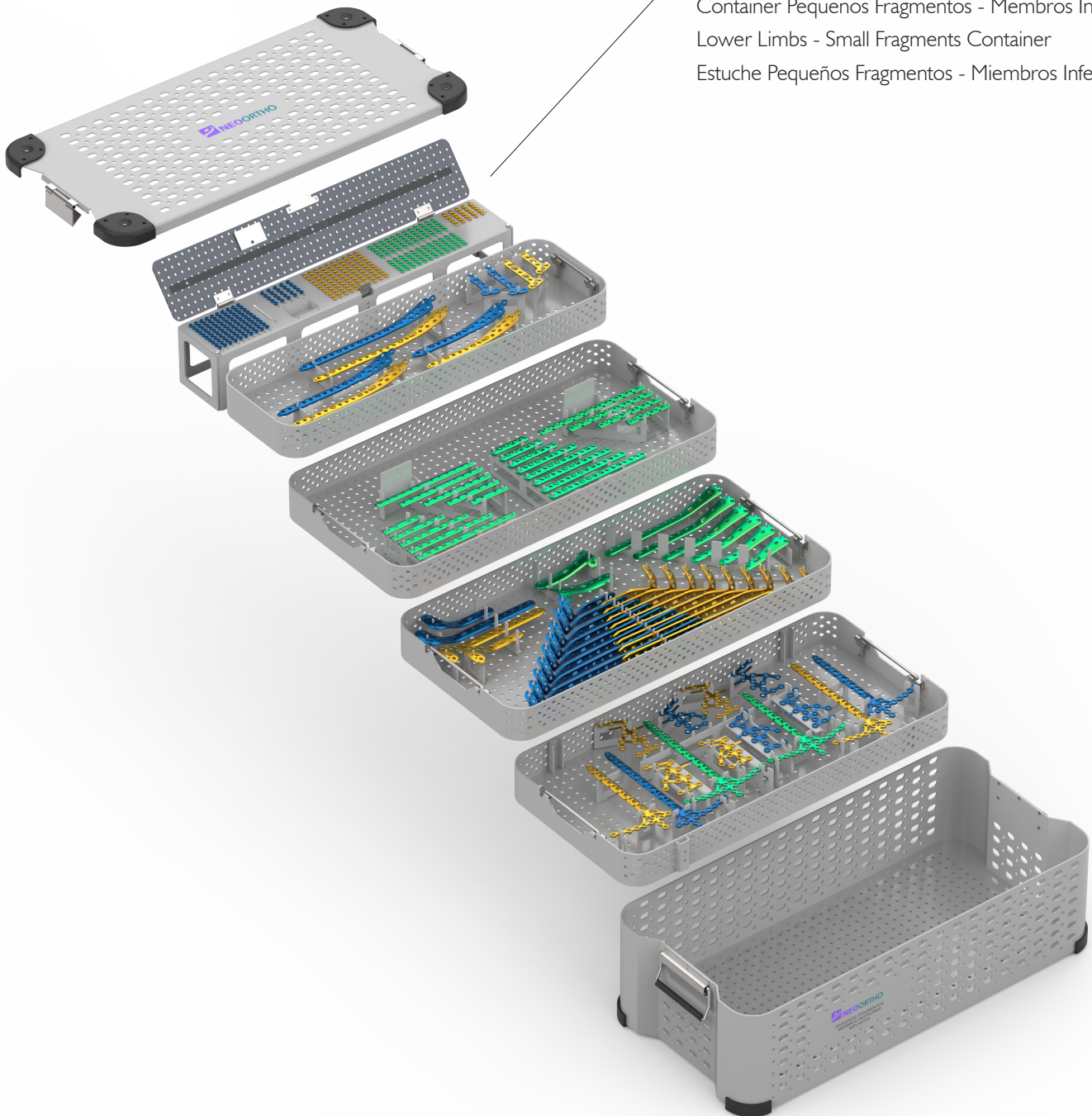
Código Code Código	Furos Hole Agujeros	Medida Measure Medida
<b>900.403</b>	07	114 mm



CONTAINER MEMBROS INFERIORES  
LOWER LIMBS CONTAINER  
ESTUCHE MIEMBROS INFERIORES

**908.901**

Container Pequenos Fragmentos - Membros Inferiores  
Lower Limbs - Small Fragments Container  
Estuche Pequeños Fragmentos - Miembros Inferiores



**908.952**

Conjunto do Container com Implantes  
Container with Implant Set  
Conjunto del Estuche con Implantes

PLACA DISTAL DE TÍBIA  
TIBIAL DISTAL PLATE  
PLACA DISTAL DE TIBIA



Código Code Código	Descrição Description Descripción	Furos Holes Agujeros	Comprimento Length Largo
<b>900.701</b>	Direita Right Derecha	06	143 mm
<b>900.702</b>	Esquerda Left Izquierda	06	143 mm
<b>900.703</b>	Direita Right Derecha	08	173 mm
<b>900.704</b>	Esquerda Left Izquierda	08	173 mm
<b>900.705</b>	Direita Right Derecha	10	208 mm
<b>900.706</b>	Esquerda Left Izquierda	10	208 mm

PLACA T MEDIAL DE PLATÔ TIBIAL  
MEDIAL PLATEAU TIBIAL T PLATE  
PLACA T MEDIAL DE PLATO TIBIAL



Código Code Código	Furos Hole Agujeros	Medida Measure Medida
<b>900.630</b>	08	87 mm
<b>900.631</b>	10	111 mm



PLACA L LATERAL DE PLATÔ TIBIAL  
LATERAL PLATEAU TIBIAL L PLATE  
PLACA L LATERAL DE PLATO TIBIAL



Código Code Código	Descrição Description Descripción	Furos Hole Agujeros	Medida Measure Medida
<b>900.635</b>	Pequena Direita Small Right Pequeña Derecha	04	92 mm
<b>900.636</b>	Pequena Esquerda Small Left Pequeña Izquierda	04	92 mm
<b>900.637</b>	Grande Direita Large Right Grande Derecha	10	164 mm
<b>900.638</b>	Grande Esquerda Large Left Grande Izquierda	10	164 mm

PLACA T POSTERIOR DE PLATÔ TIBIAL  
POSTERIOR PLATEAU TIBIAL T PLATE  
PLACA T POSTERIOR DE PLATO TIBIAL



Código Code Código	Furos Hole Agujeros	Medida Measure Medida
<b>900.640</b>	01	70 mm
<b>900.641</b>	02	82 mm
<b>900.642</b>	04	106 mm
<b>900.643</b>	06	130 mm
<b>900.644</b>	08	154 mm
<b>900.645</b>	10	178 mm

PLACA 3.5 DISTAL DE TÍBIA ÂNTERO-LATERAL  
 ANTEROLATERAL TIBIA DISTAL 3.5 PLATE  
 PLACA 3.5 DISTAL DE TIBIA ÁNTERO-LATERAL



Código Code Código	Descrição Description Descripción	Furos Holes Agujeros	Comprimento Length Largo
<b>900.015</b>	Direita Right Derecha	05	82 mm
<b>900.016</b>	Esquerda Left Izquierda	05	82 mm
<b>900.017</b>	Direita Right Derecha	07	107 mm
<b>900.018</b>	Esquerda Left Izquierda	07	107 mm
<b>900.019</b>	Direita Right Derecha	09	132 mm
<b>900.020</b>	Esquerda Left Izquierda	09	132 mm
<b>900.021</b>	Direita Right Derecha	11	157 mm
<b>900.022</b>	Esquerda Left Izquierda	11	157mm
<b>900.023</b>	Direita Right Derecha	13	182 mm

Código Code Código	Descrição Description Descripción	Furos Holes Agujeros	Comprimento Length Largo
<b>900.024</b>	Esquerda Left Izquierda	13	182 mm
<b>900.025</b>	Direita Right Derecha	15	207 mm
<b>900.026</b>	Esquerda Left Izquierda	15	207 mm
<b>900.027</b>	Direita Right Derecha	17	232 mm
<b>900.028</b>	Esquerda Left Izquierda	17	232 mm
<b>900.029</b>	Direita Right Derecha	19	257 mm
<b>900.030</b>	Esquerda Left Izquierda	19	257 mm
<b>900.031</b>	Direita Right Derecha	21	282 mm
<b>900.032</b>	Esquerda Left Izquierda	21	282 mm

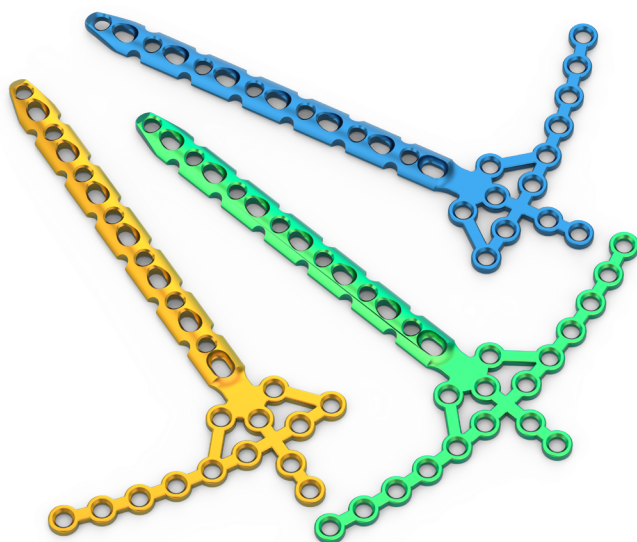


PLACA LS CALCÂNEO  
CALCANEUS LS PLATE  
PLACA LS CALCÁNEO



Código Code Código	Descrição Description Descripción	Comprimento Length Largo
<b>900.711</b>	Direita Extra Curta Extra Short Right Derecha Extra Corta	64 mm
<b>900.712</b>	Esquerda Extra Curta Extra Short Left Izquierda Extra Corta	64 mm
<b>900.713</b>	Direita Curta Short Right Derecha Corta	70 mm
<b>900.714</b>	Esquerda Curta Short Left Izquierda Corta	70 mm
<b>900.715</b>	Direita Longa Long Right Derecha Larga	76 mm
<b>900.716</b>	Esquerda Longa Long Left Izquierda Larga	76 mm
<b>900.717</b>	Direita Extra Longa Extra Long Right Derecha Extra Larga	81 mm
<b>900.718</b>	Esquerda Extra Longa Extra Long Left Izquierda Extra Larga	81 mm

PLACA PILÃO TIBIAL  
TIBIAL PESTLE PLATE  
PLACA PILÓN TIBIA



Código Code Código	Descrição Description Descripción	Furos Holes Agujeros	Comprimento Length Largo
<b>900.721</b>	•	07	152 mm
<b>900.722</b>	•	09	183 mm
<b>900.723</b>	Direita Right Derecha	07	152 mm
<b>900.724</b>	Esquerda Left Izquierda	07	152 mm
<b>900.725</b>	Direita Right Derecha	09	183 mm
<b>900.726</b>	Esquerda Left Izquierda	09	183 mm

PARAFUSO CORTICAL MINI LOCKING STAR HEAD Ø2.7 mm  
 Ø2.7 mm STAR HEAD MINI LOCKING CORTICAL SCREW  
 TORNILLO CORTICAL MINI LOCKING STAR HEAD Ø2.7 mm



Código Code Código	Comprimento Length Largo
<b>901.342</b>	10 mm
<b>901.343</b>	12 mm
<b>901.344</b>	14 mm
<b>901.345</b>	16 mm
<b>901.346</b>	18 mm
<b>901.347</b>	20 mm
<b>901.348</b>	22 mm
<b>901.349</b>	24 mm
<b>901.350</b>	26 mm
<b>901.351</b>	28 mm
<b>901.352</b>	30 mm
<b>901.353</b>	32 mm

Código Code Código	Comprimento Length Largo
<b>901.354</b>	34 mm
<b>901.355</b>	36 mm
<b>901.356</b>	38 mm
<b>901.357</b>	40 mm
<b>901.358</b>	42 mm
<b>901.359</b>	44 mm
<b>901.360</b>	46 mm
<b>901.361</b>	48 mm
<b>901.362</b>	50 mm
<b>901.363</b>	55 mm
<b>901.364</b>	60 mm

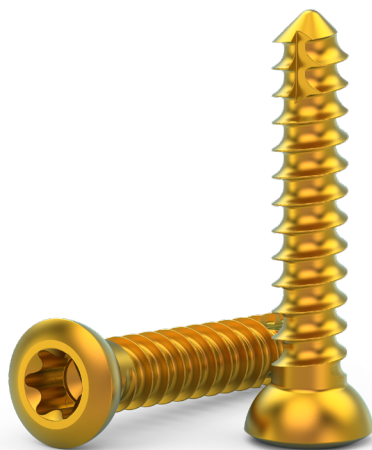
PARAFUSO CORTICAL LOCKING STAR HEAD Ø3.5 mm  
 Ø3.5 mm STAR HEAD LOCKING CORTICAL SCREW  
 TORNILLO CORTICAL LOCKING STAR HEAD Ø3.5 mm



Código Code Código	Comprimento Length Largo
<b>901.027</b>	10 mm
<b>901.028</b>	12 mm
<b>901.029</b>	14 mm
<b>901.030</b>	16 mm
<b>901.031</b>	18 mm
<b>901.032</b>	20 mm
<b>901.033</b>	22 mm
<b>901.034</b>	24 mm
<b>901.035</b>	26 mm
<b>901.036</b>	28 mm
<b>901.037</b>	30 mm
<b>901.038</b>	32 mm
<b>901.039</b>	34 mm
<b>901.040</b>	35 mm

Código Code Código	Comprimento Length Largo
<b>901.041</b>	36 mm
<b>901.042</b>	38 mm
<b>901.043</b>	40 mm
<b>901.044</b>	42 mm
<b>901.045</b>	45 mm
<b>901.046</b>	48 mm
<b>901.047</b>	50 mm
<b>901.048</b>	52 mm
<b>901.049</b>	55 mm
<b>901.050</b>	60 mm
<b>901.051</b>	65 mm
<b>901.052</b>	70 mm
<b>901.053</b>	75 mm
<b>901.054</b>	80 mm

PARAFUSO CORTICAL STANDARD STAR HEAD Ø3.5 mm  
Ø3.5 mm STAR HEAD STANDARD CORTICAL SCREW  
TORNILLO CORTICAL STANDARD STAR HEAD Ø3.5 mm



Código Code Código	Comprimento Length Largo
<b>903.029</b>	10 mm
<b>903.030</b>	12 mm
<b>903.031</b>	14 mm
<b>903.032</b>	16 mm
<b>903.033</b>	18 mm
<b>903.034</b>	20 mm
<b>903.035</b>	22 mm
<b>903.036</b>	24 mm
<b>903.037</b>	26 mm
<b>903.038</b>	28 mm
<b>903.039</b>	30 mm
<b>903.040</b>	32 mm
<b>903.041</b>	34 mm
<b>903.042</b>	36 mm

Código Code Código	Comprimento Length Largo
<b>903.043</b>	38 mm
<b>903.044</b>	40 mm
<b>903.045</b>	42 mm
<b>903.046</b>	44 mm
<b>903.047</b>	45 mm
<b>903.048</b>	46 mm
<b>903.049</b>	48 mm
<b>903.050</b>	50 mm
<b>903.051</b>	55 mm
<b>903.052</b>	60 mm
<b>903.053</b>	65 mm
<b>903.054</b>	70 mm
<b>903.055</b>	75 mm
<b>903.056</b>	80 mm

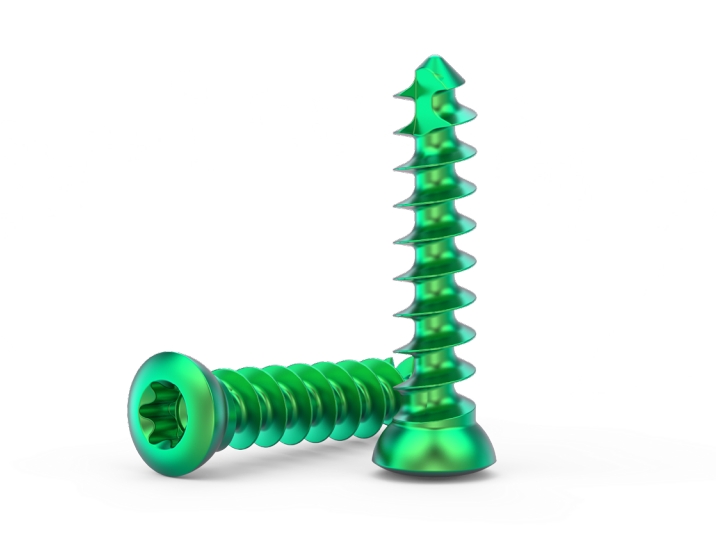
PARAFUSO ESPONJOSO ROSCA PARCIAL STAR HEAD Ø4.0 mm  
Ø4.0 mm STAR HEAD PARTIAL THREAD CANCELLOUS SCREW  
TORNILLO ESPONJOSO ROSCA PARCIAL STAR HEAD Ø4.0 mm



Código Code Código	Comprimento Length Largo
<b>906.052</b>	10 mm
<b>906.053</b>	12 mm
<b>906.054</b>	14 mm
<b>906.055</b>	16 mm
<b>906.056</b>	18 mm
<b>906.057</b>	20 mm
<b>906.058</b>	22 mm
<b>906.059</b>	24 mm
<b>906.060</b>	26 mm

Código Code Código	Comprimento Length Largo
<b>906.061</b>	28 mm
<b>906.062</b>	30 mm
<b>906.063</b>	35 mm
<b>906.064</b>	40 mm
<b>906.065</b>	45 mm
<b>906.066</b>	50 mm
<b>906.067</b>	55 mm
<b>906.068</b>	60 mm

PARAFUSO ESPONJOSO STANDARD STAR HEAD Ø4.0 mm  
Ø4.0 mm STAR HEAD STANDARD CANCELLOUS SCREW  
TORNILLO ESPONJOSO STANDARD STAR HEAD Ø4.0 mm



Código Code Código	Comprimento Length Largo
<b>906.018</b>	10 mm
<b>906.019</b>	12 mm
<b>906.020</b>	14 mm
<b>906.021</b>	16 mm
<b>906.022</b>	18 mm
<b>906.023</b>	20 mm
<b>906.024</b>	22 mm
<b>906.025</b>	24 mm
<b>906.026</b>	26 mm

Código Code Código	Comprimento Length Largo
<b>906.027</b>	28 mm
<b>906.028</b>	30 mm
<b>906.029</b>	35 mm
<b>906.030</b>	40 mm
<b>906.031</b>	45 mm
<b>906.032</b>	50 mm
<b>906.033</b>	55 mm
<b>906.034</b>	60 mm

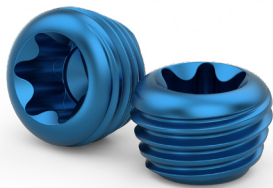
ARRUELA Ø7.0 mm  
Ø7.0 mm WASHER  
ARANDELA Ø7.0 mm



Código Code Código
<b>900.050</b>



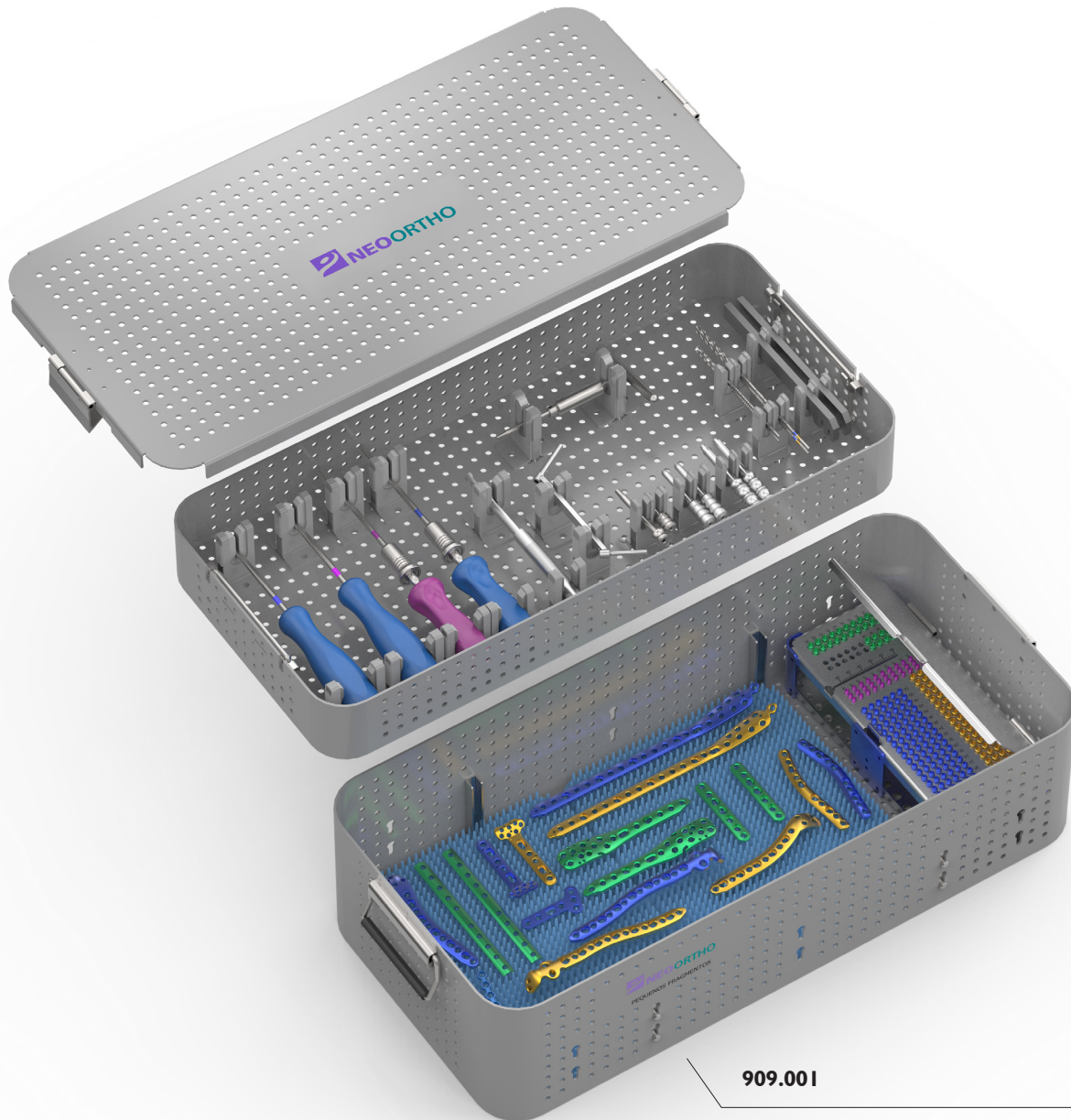
PARAFUSO TAMPÃO STAR HEAD Ø3.5 mm  
Ø3.5 mm STAR HEAD CAP SCREW  
TORNILLO TAPÓN STAR HEAD Ø3.5 mm



Código  
Code  
Código

**901.188**

CONTAINER REDUZIDO PEQUENOS FRAGMENTOS  
SMALL FRAGMENTS COMPACT CONTAINER  
ESTUCHE REDUCIDO PEQUEÑOS FRAGMENTOS



**909.001**

Container Pequenos Fragmentos - Reduzido  
Compact - Small Fragments Container  
Estuche Pequeños Fragmentos - Reducido

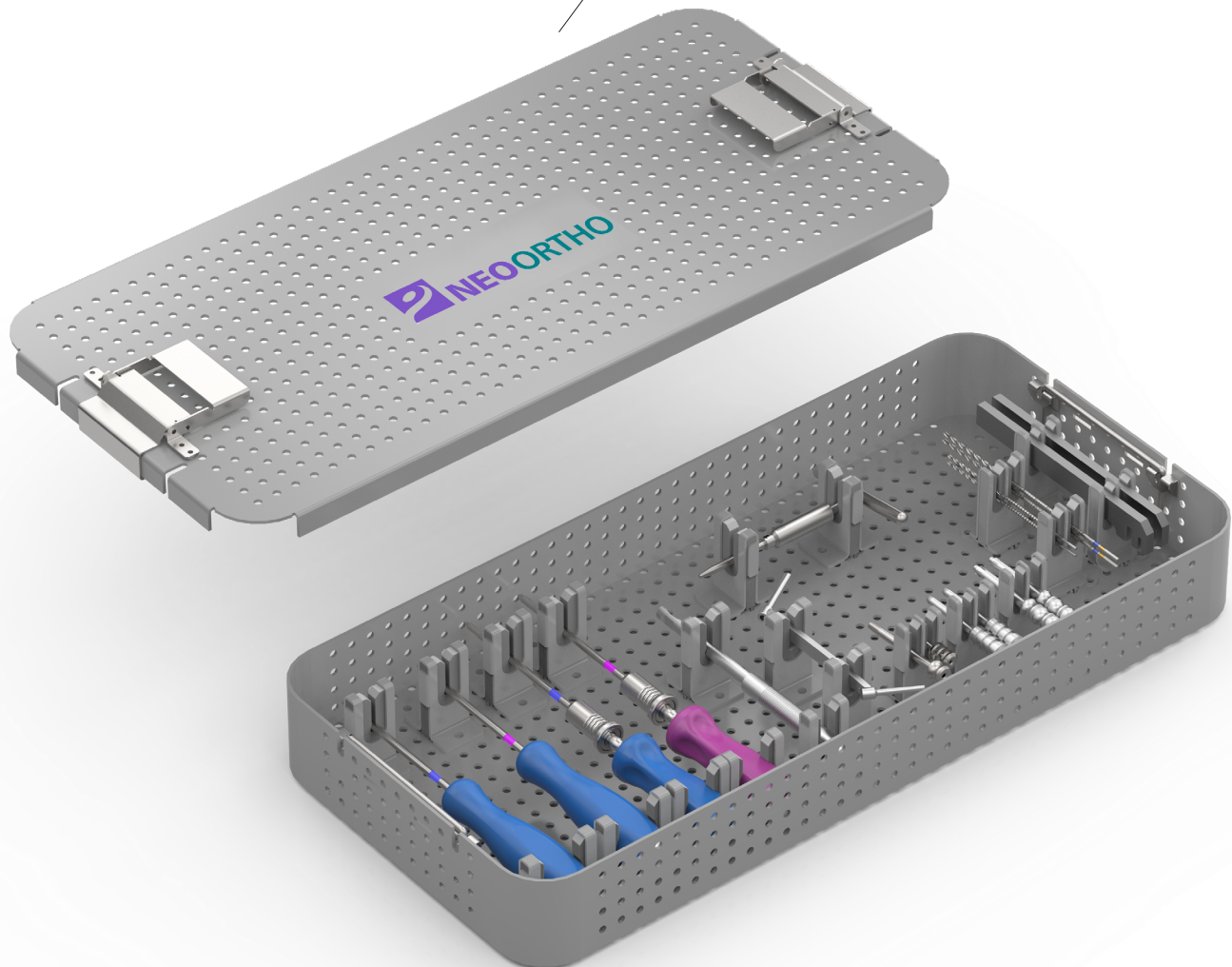
**908.975**

Conjunto do Container com Implantes e Instrumental  
Container with Implant and Instruments Set  
Conjunto del Estuche con Implantes e Instrumentales

CONTAINER REDUZIDO PEQUENOS FRAGMENTOS - SOMENTE INSTRUMENTAIS  
SMALL FRAGMENTS COMPACT CONTAINER - INSTRUMENTALS ONLY  
ESTUCHE REDUCIDO PEQUEÑOS FRAGMENTOS - SOLAMENTE INSTRUMENTALES

**909.002**

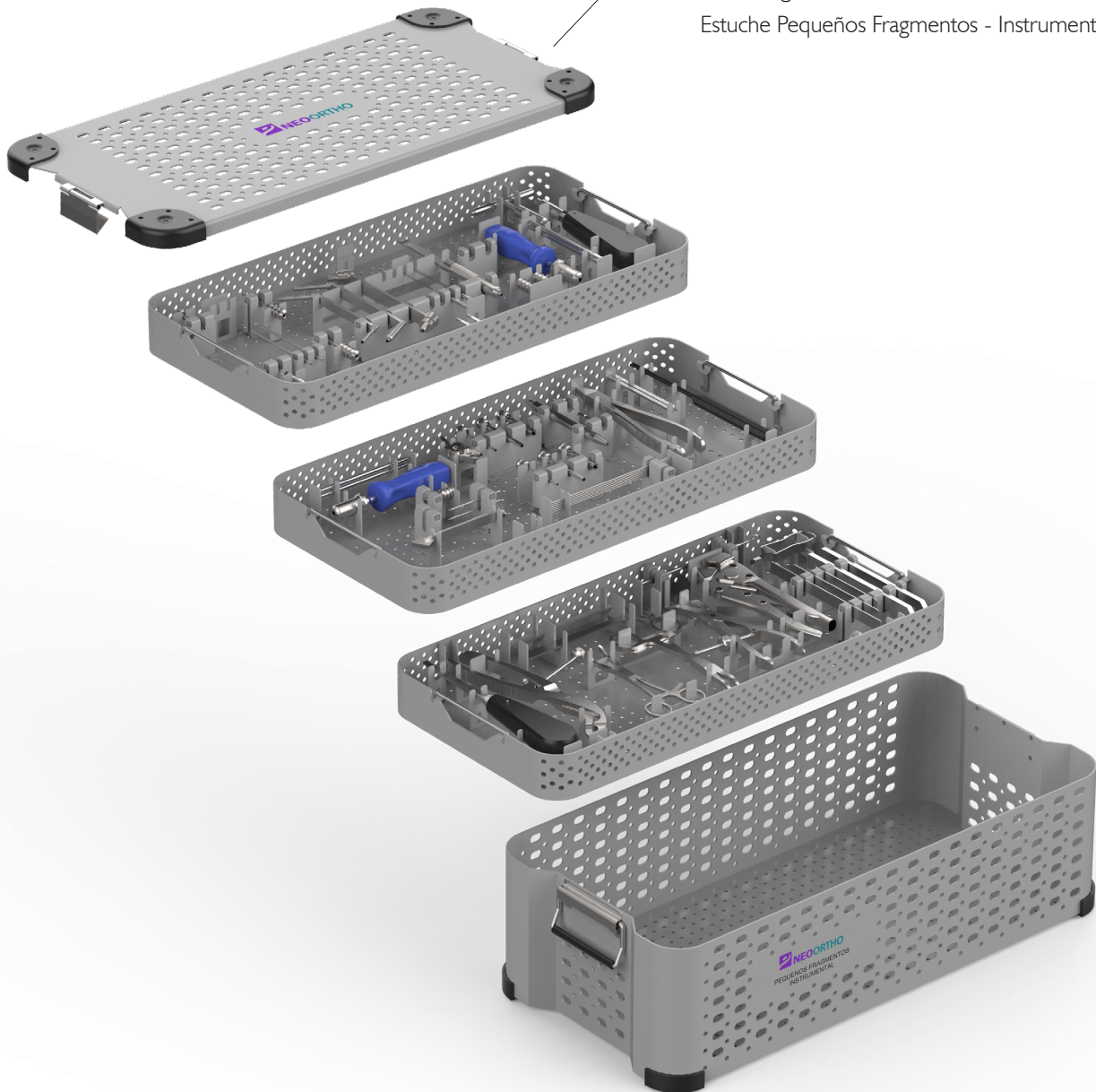
Container Instrumental Pequenos Fragmentos - Reduzido  
Compact - Small Fragments Instrumentals Container  
Estuche Pequeños Fragmentos - Reducido



CONTAINER  
CONTAINER  
ESTUCHE

**908.903**

Container Pequenos Fragmentos - Instrumentais  
Small Fragments Instrument Container  
Estuche Pequeños Fragmentos - Instrumentales



**908.957**

Conjunto do Containers com Instrumental  
Container with Instruments Set  
Conjunto del Estuche con Instrumentales



INSTRUMENTAL  
 INSTRUMENTS  
 INSTRUMENTALES



Descrição  
 Description  
 Descripción

Código  
 Code  
 Código

Alicate Conformador de  
 Placas 2.4 / 4.0 mm

Bending Pliers for  
 Plates 2.4 / 4.0 mm

**908.000**

Alicate Conformador de  
 Placas 2.4 / 4.0 mm



Descrição  
 Description  
 Descripción

Código  
 Code  
 Código

Alicate Conformador de Fio

Wire Bending Pliers

**908.001**

Alicate Conformador de Hilo



Descrição  
 Description  
 Descripción

Código  
 Code  
 Código

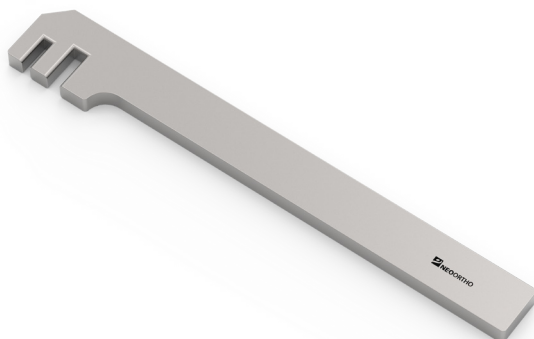
Ø x Comprimento x Comprimento Hélice  
 Ø x Length x Drill Bit Length  
 Ø x Largo x Largo Hélice

Broca

Drill

**908.014** Ø3.5 x 195 x 50 mm

Broca



Descrição  
 Description  
 Descripción

Código  
 Code  
 Código

Especificação  
 Specification  
 Especificación

Conformador 2.7 / 3.5 mm

**908.030**

Direito  
 Right  
 Derecho

Bender 2.7 / 3.5 mm

Conformador 2.7 / 3.5 mm

**908.031**

Esquerdo  
 Left  
 Izquierdo

INSTRUMENTAL  
INSTRUMENTS  
INSTRUMENTALES



Descrição Description Descripción	Código Code Código
Conformador Fio Guia 1.25 / 2.5 mm	
Guide Wire Bender 1.25 / 2.5 mm	<b>908.032</b>
Conformador Hilo Guía 1.25 / 2.5 mm	



Descrição Description Descripción	Código Code Código
Elevador Perióstico 6 mm	
Periosteal Elevator 6 mm	<b>908.041</b>
Ascensor Periostio 6 mm	



Descrição Description Descripción	Código Code Código	Diâmetro Diameter Diámetro
Escareador 3.5 mm		
Countersink 3.5 mm	<b>908.044</b>	Ø3.5 mm
Avellanador 3.5 mm		



Descrição Description Descripción	Código Code Código
Guia de Úmero Proximal	
Proximal Humerus Guide	<b>908.049</b>
Guía de Húmero Proximal	

INSTRUMENTAL  
INSTRUMENTS  
INSTRUMENTALES



Descrição  
Description  
Descripción

Código  
Code  
Código

Guia de Broca de Carga e  
Neutro 3.5 mm

Drill Guide 3.5 mm Neutral  
Load Position

**908.050**

Guía de Broca de Carga y  
Neutro 3.5 mm



Descrição  
Description  
Descripción

Código  
Code  
Código

Diâmetro  
Diameter  
Diámetro

Guia de Broca Triplo 2 mm

Triple Drill Guide 2 mm

**908.054**

Ø2.0 mm

Guía de Broca Triple 2 mm



Descrição  
Description  
Descripción

Código  
Code  
Código

Diâmetro  
Diameter  
Diámetro

Guia de Broca Universal

Universal Drill Guide

**908.055**

Ø2.5 / Ø3.5 mm

Guía de Broca Universal



Descrição  
Description  
Descripción

Código  
Code  
Código

Diâmetro  
Diameter  
Diámetro

Guia de Broca de Parafuso  
Interfragmentário

Drill Sleeve Insert

**908.057**

Ø3.5 / Ø2.5 mm

Guía de Broca Tornillo  
Infragmentario

INSTRUMENTAL  
INSTRUMENTS  
INSTRUMENTALES



Descrição Description Descripción	Código Code Código	Diâmetro Diameter Diámetro
Guia de Broca Duplo		
Double Drill Guide	<b>908.059</b>	Ø3.5 / 2.5 mm
Guía de Broca Doble		



Descrição Description Descripción	Código Code Código	Diâmetro Diameter Diámetro
Guia de Broca Parafuso		
Drill Guide	<b>908.062</b>	Ø3.5 mm
Guía de Broca Tornillo		



Descrição Description Descripción	Código Code Código	Diâmetro Diameter Diámetro
Macho Cortical		
Tap For Cortical Screw	<b>908.070</b>	Ø3.5 mm
Macho Cortical		



Descrição Description Descripción	Código Code Código	Diâmetro Diameter Diámetro
Macho Esponjoso		
Tap For Cancellous Bone	<b>908.073</b>	Ø4.0 mm
Macho Esponjoso		



INSTRUMENTAL  
INSTRUMENTS  
INSTRUMENTALES



Descrição Description Descripción	Código Code Código	Profundidade Depth Profundidad
---	--------------------------	--------------------------------------

Medidor de Profundidade  
2.5 / 4.5 mm

2.5 / 4.5 mm Depth Gauge **908.080** 0 - 50 mm

Medidor de Profundidad  
2.5 / 4.5 mm



Descrição Description Descripción	Código Code Código
---	--------------------------

Pinça de Redução 190 mm

Bone Holding Forceps  
190 mm **908.090**

Pinza de Reducción 190 mm



Descrição Description Descripción	Código Code Código
---	--------------------------

Pinça de Redução Pequenos  
130 mm

Reduction Forceps 130 mm **908.091**

Pinza de Reducción Pequeños  
130 mm



Descrição Description Descripción	Código Code Código
---	--------------------------

Pinça de Redução  
Ranhurada

Forceps Ratchet Fixation **908.092**

Pinza de Reducción  
Ranurada

INSTRUMENTAL  
INSTRUMENTS  
INSTRUMENTALES



Descrição  
Description  
Descripción

Código  
Code  
Código

Pinça para Parafuso

Screw Forceps

**908.093**

Pinza para Tornillo



Descrição  
Description  
Descripción

Código  
Code  
Código

Comprimento  
Length  
Largo

Template

**908.110**

87 mm

**908.112**

120 mm

**908.113**

155 mm



Descrição  
Description  
Descripción

Código  
Code  
Código

Torquímetro 0.8 Nm

Torque Wrench 0.8 Nm

**908.131**

Torquimetro 0.8 Nm



Descrição  
Description  
Descripción

Código  
Code  
Código

Torquímetro 1.5 Nm

Torque Wrench 1.5 Nm

**908.132**

Torquimetro 1.5 Nm

INSTRUMENTAL  
INSTRUMENTS  
INSTRUMENTALES



Descrição  
Description  
Descripción

Código  
Code  
Código

Chave T8

T8 Wrench

**908.141**

Atornillador T8



Descrição  
Description  
Descripción

Código  
Code  
Código

Chave T15

T15 Wrench

**908.143**

Atornillador T15



Descrição  
Description  
Descripción

Código  
Code  
Código

Diâmetro  
Diameter  
Diámetro

Cânula Broca

Cannula Drill

**908.150** Ø2.5 mm

Cânula Broca



Descrição  
Description  
Descripción

Código  
Code  
Código

Guia para Parafuso Locking  
3.5 mm Proximal de Úmero

Proximal Humerus Locking  
Screw Guide 3.5 mm

**908.151**

Guía para Tornillo Locking  
3.5 mm Proximal de  
Húmero

INSTRUMENTAL  
INSTRUMENTS  
INSTRUMENTALES



Descrição  
Description  
Descripción

Código  
Code  
Código

Cabo T de Engate Rápido

T Handle Quick Coupling

**908.160**

Mango T de Acople Rápido



Descrição  
Description  
Descripción

Código  
Code  
Código

Cabo Reto de Engate Rápido

Straight Handle Quick  
Coupling

**908.161**

Mango Recto de Acople  
Rápido



Descrição  
Description  
Descripción

Código  
Code  
Código

Guia de Fio 1.5 mm

Sleeve Wire 1.5 mm

**908.194**

Guía de Hilo 1.5 mm



Descrição  
Description  
Descripción

Código  
Code  
Código

Extrator de Parafuso 3.5 mm

Screw Extractor 3.5 mm

**908.200**

Extractor de Tornillo 3.5 mm



INSTRUMENTAL  
INSTRUMENTS  
INSTRUMENTALES



Descrição Description Descripción	Código Code Código	Ø x Comprimento Ø x Length Ø x Largo
---	--------------------------	--

Fio Guia

Guide Wire **908.210** Ø1.5 x 150 mm

Hilo Guía



Descrição Description Descripción	Código Code Código	Ø x Comprimento Ø x Length Ø x Largo
---	--------------------------	--

Fio Guia

Guide Wire **908.211** Ø2.0 x 200 mm

Hilo Guía



Descrição Description Descripción	Código Code Código	Ø x Comprimento x Comprimento Hélice Ø x Length x Drill Bit Length Ø x Largo x Largo Hélice
---	--------------------------	---

Broca

Drill **908.221** Ø2.0 x 110 x 50 mm

Broca



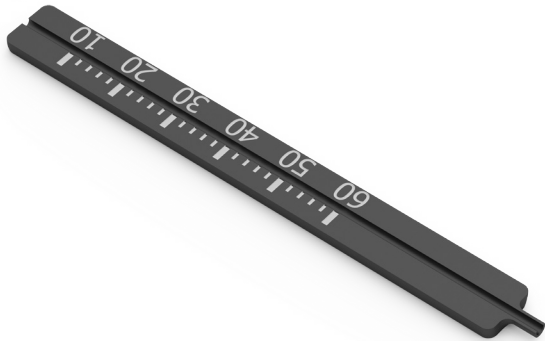
Descrição Description Descripción	Código Code Código	Diâmetro Diameter Diámetro
---	--------------------------	----------------------------------

Guia de Broca Parafuso Mini  
Locking

Drill Sleeve **908.222** Ø2.7 mm

Guía de Broca Tornillo Mini  
Locking

INSTRUMENTAL  
INSTRUMENTS  
INSTRUMENTALES



Descrição  
Description  
Descripción

Código  
Code  
Código

Profundidade  
Depth  
Profundidad

Dispositivo de Medição Direta  
para Fio Guia 1.5

Direct Measuring Device for  
Guide Wire 1.5

**908.223** 10 - 60 mm

Aparato de Medición Directa  
para Hilo Guía 1.5

Descrição  
Description  
Descripción

Código  
Code  
Código

Template Calcâneo Extra  
Curta

Extra Short Calcaneus  
Template

**908.225**

Template Calcâneo Extra  
Corta

Descrição  
Description  
Descripción

Código  
Code  
Código

Template Calcâneo Curta

Short Calcaneus Template

**908.226**

Template Calcâneo Corta

Descrição  
Description  
Descripción

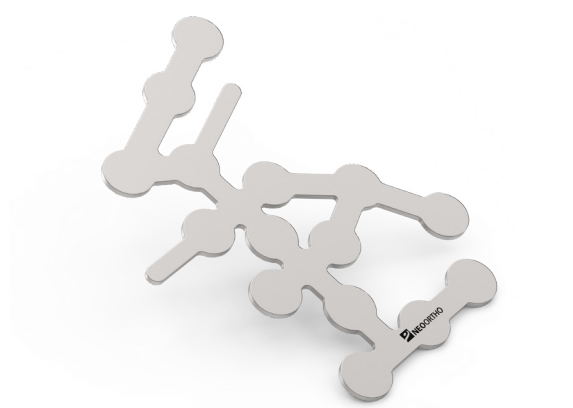
Código  
Code  
Código

Template Calcâneo Longa

Long Calcaneus Template

**908.227**

Template Calcâneo Larga



INSTRUMENTAL  
INSTRUMENTS  
INSTRUMENTALES



Descrição  
Description  
Descripción

Código  
Code  
Código

Template Calcâneo Extra Longa

Extra Long Calcaneus Template

**908.228**

Template Calcâneo Extra Larga



Descrição  
Description  
Descripción

Código  
Code  
Código

Template Pilão Tibial

Tibial Pestle Template

**908.229**

Template Pilón Tibial



Descrição  
Description  
Descripción

Código  
Code  
Código

Suporte Placas 3.5 mm

Plates Support 3.5 mm

**908.230**

Soporte Placas 3.5 mm



Descrição  
Description  
Descripción

Código  
Code  
Código

Dispositivo de Medição Direta para Fio Guia 2.0

Direct Measuring Device Guide Wire 2.0

**908.234**

Aparato de Medición Directa para Hilo Guía 2.0

INSTRUMENTAL  
INSTRUMENTS  
INSTRUMENTALES



Descrição  
Description  
Descripción

Código  
Code  
Código

Erina

Erina

**908.235**

Erina



Descrição  
Description  
Descripción

Código  
Code  
Código

Pinça de Redução Ranhurada  
Pequenos

Reduction Forceps

**908.241**

Pinza de Reducción Ranurada  
Pequeño



Descrição  
Description  
Descripción

Código  
Code  
Código

Afastador 6 mm

Retractor 6 mm

**908.538**

Afastador 6 mm



Descrição  
Description  
Descripción

Código  
Code  
Código

Ø x Comprimento x Comprimento Hélice  
Ø x Length x Drill Bit Length  
Ø x Largo x Largo Hélice

Broca

Drill

**919.003**

Ø2.5 x 150 x 50 mm

Broca