



NEOCHIP

PRÓTESES DE QUADRIL - CIMENTADA E NÃO CIMENTADA
HIP PROSTHESIS - CEMENTED & UNCEMENTED
PRÓTESIS DE CADERA - CEMENTADA Y NO CEMENTADA

É proibida a reprodução dos textos e imagens contidos nesta publicação sem a autorização por escrito dos responsáveis.

The reproduction of texts and images from this publication is forbidden without written authorization from its responsible.

Es prohibida la reproducción de los textos e imágenes contenidos en esa publicación sin la autorización escrita de los responsables.

Imagens meramente ilustrativas.

Illustrative images.

Imágenes ilustrativas.

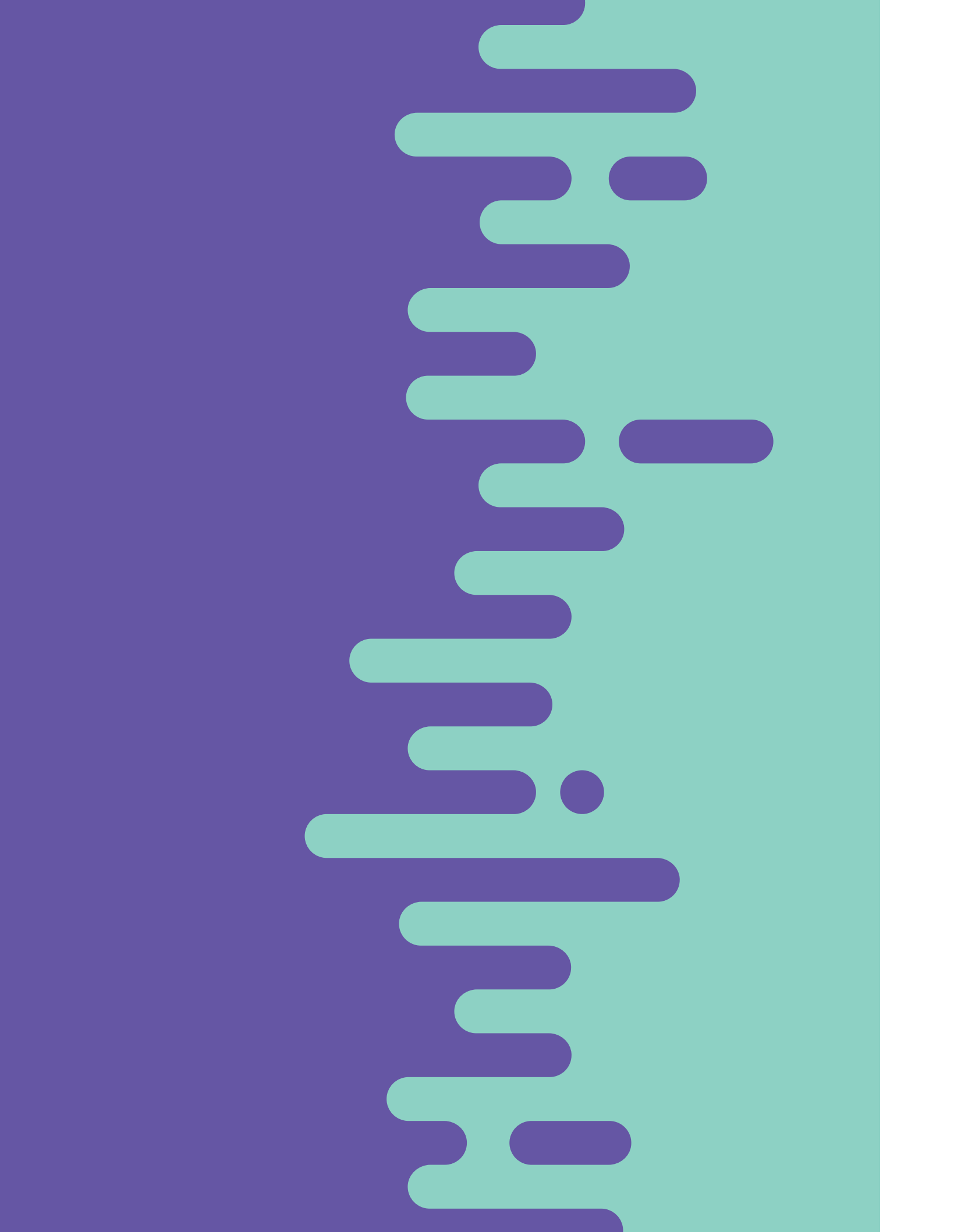
REV.: 05





SUMÁRIO	1
<i>TABLE OF CONTENTS</i>	
<i>TABLA DE CONTENIDO</i>	
PRÓTESE	3
<i>PROSTHESIS</i>	
<i>PRÓTESIS</i>	
INSTRUMENTAL	9
<i>INSTRUMENTS</i>	
<i>INSTRUMENTALES</i>	

SUMÁRIO
TABLE OF CONTENTS
TABLA DE CONTENIDO





PRÓTESE
PROSTHESIS
PRÓTESIS

CÓDIGO CODE CÓDIGO	Ø EXTERNO Ø EXTERNAL Ø EXTERNO	COLO NECK CUELLO
964.000	Ø28 mm	S
964.001	Ø28 mm	M
964.002	Ø28 mm	L
964.003	Ø32 mm	S
964.004	Ø32 mm	M
964.005	Ø32 mm	L
964.007	Ø36 mm	S
964.008	Ø36 mm	M
964.009	Ø36 mm	L

**DESCRIÇÃO
DESCRIPTION
DESCRIPCIÓN**

Cabeça Femoral Cerâmica - Delta
Ceramic Femoral Head - Delta
Cabeza Femoral Cerámica - Delta



TAMANHO SIZE TAMAÑO	Ø28 mm	Ø32 mm	Ø36 mm
S	-3.5 mm	-4.5 mm	-4.5 mm
M	0.0 mm	0.0 mm	0.0 mm
L	+3.5 mm	+4.5 mm	+4.5 mm

**DESCRIÇÃO
DESCRIPTION
DESCRIPCIÓN**

Offset Cerâmica e Metálica)
Offset Ceramic and Metallic
Offset Cerámica e Metálica



CÓDIGO CODE CÓDIGO	ÂNGULO ANGLE ÁNGULO	TAMANHO SIZE TAMAÑO
960.640	127°	07 x 104 mm
960.641	127°	08 x 108 mm
960.642	127°	09 x 117 mm
960.501	127°	10 x 120 mm
960.502	127°	11 x 125 mm
960.503	127°	12 x 130 mm
960.504	127°	13 x 135 mm
960.524	127°	14 x 140 mm
960.505	127°	15 x 145 mm
960.525	127°	16 x 152 mm
960.506	127°	17 x 160 mm
960.740	135°	07 x 104 mm
960.741	135°	08 x 108 mm
960.742	135°	09 x 117 mm
960.602	135°	10 x 120 mm
960.603	135°	11 x 125 mm
960.604	135°	12 x 130 mm
960.605	135°	13 x 135 mm
960.624	135°	14 x 140 mm
960.606	135°	15 x 145 mm
960.625	135°	16 x 152 mm
960.607	135°	17 x 160 mm

**DESCRIÇÃO
DESCRIPTION
DESCRIPCIÓN**

Componente Femoral Não-Cimentado (Titânio)
Uncemented Femoral Component (Titanium)
Componente Femoral No Cementado (Titanio)

CÓDIGO CODE CÓDIGO	Ø INTERNO Ø INTERNAL Ø INTERNO	Ø EXTERNO Ø EXTERNAL Ø EXTERNO
966.500	Ø36 mm	Ø46 mm
966.501	Ø36 mm	Ø48 mm
966.502	Ø38 mm	Ø50 mm
966.503	Ø38 mm	Ø52 mm
966.514	Ø40 mm	Ø52 mm
966.504	Ø40 mm	Ø54 mm
966.505	Ø40 mm	Ø56 mm
966.506	Ø44 mm	Ø58 mm
966.507	Ø44 mm	Ø60 mm
966.515	Ø48 mm	Ø60 mm
966.508	Ø48 mm	Ø62 mm
966.509	Ø48 mm	Ø64 mm
966.510	Ø52 mm	Ø66 mm
966.511	Ø52 mm	Ø68 mm
966.512	Ø54 mm	Ø70 mm
966.513	Ø54 mm	Ø72 mm

**DESCRIÇÃO
DESCRIPTION
DESCRIPCIÓN**

Componente Acetabular Não Cimentado (Titânio)
Uncemented Acetabular Component (Titanium)
Componente Acetabular No Cementado (Titânio)



CÓDIGO
CODE
CÓDIGO
966.930

**DESCRIÇÃO
DESCRIPTION
DESCRIPCIÓN**

Tampão Central
Central Plug
Tapón Central



CÓDIGO CODE CÓDIGO	Ø x COMPRIMENTO Ø x LENGTH Ø x LARGO
966.965	Ø6.5 x 15 mm
966.966	Ø6.5 x 20 mm
966.967	Ø6.5 x 25 mm
966.968	Ø6.5 x 30 mm
966.969	Ø6.5 x 35 mm
966.970	Ø6.5 x 40 mm
966.971	Ø6.5 x 45 mm
966.972	Ø6.5 x 50 mm
966.973	Ø6.5 x 55 mm
966.974	Ø6.5 x 60 mm
966.975	Ø6.5 x 65 mm
966.976	Ø6.5 x 70 mm
966.977	Ø6.5 x 75 mm
966.978	Ø6.5 x 80 mm



**DESCRIÇÃO
DESCRIPTION
DESCRIPCIÓN**

Parafuso Acetabular
Acetabular Screw
Tornillo Acetabular



CÓDIGO CODE CÓDIGO	Ø INTERNO Ø INTERNAL Ø INTERNO	Ø EXTERNO Ø EXTERNAL Ø EXTERNO
965.000	Ø28 mm	Ø36 mm
965.001	Ø28 mm	Ø38 mm
965.002	Ø28 mm	Ø40 mm
965.003	Ø32 mm	Ø40 mm
965.004	Ø32 mm	Ø44 mm
965.005	Ø36 mm	Ø48 mm
965.006	Ø36 mm	Ø52 mm
965.007	Ø36 mm	Ø54 mm

**DESCRIÇÃO
DESCRIPTION
DESCRIPCIÓN**

Inserto Acetabular Cerâmico - Delta
Ceramic Acetabular Liner - Delta
Inserto Acetabular Cerâmico - Delta



CÓDIGO CODE CÓDIGO	Ø INTERNO Ø INTERNAL Ø INTERNO	Ø EXTERNO Ø EXTERNAL Ø EXTERNO
965.330	Ø28 mm	Ø36 mm
965.331	Ø28 mm	Ø38 mm
965.332	Ø28 mm	Ø40 mm
965.333	Ø32 mm	Ø40 mm
965.334	Ø32 mm	Ø44 mm
965.335	Ø36 mm	Ø48 mm
965.336	Ø36 mm	Ø52 mm
965.337	Ø36 mm	Ø54 mm

**DESCRIÇÃO
DESCRIPTION
DESCRIPCIÓN**

Inserto Acetabular Polimérico 15° UHMWPE
UHMWPE 15° Polymeric Acetabular Liner
Inserto Acetabular Polimérico 15° UHMWPE

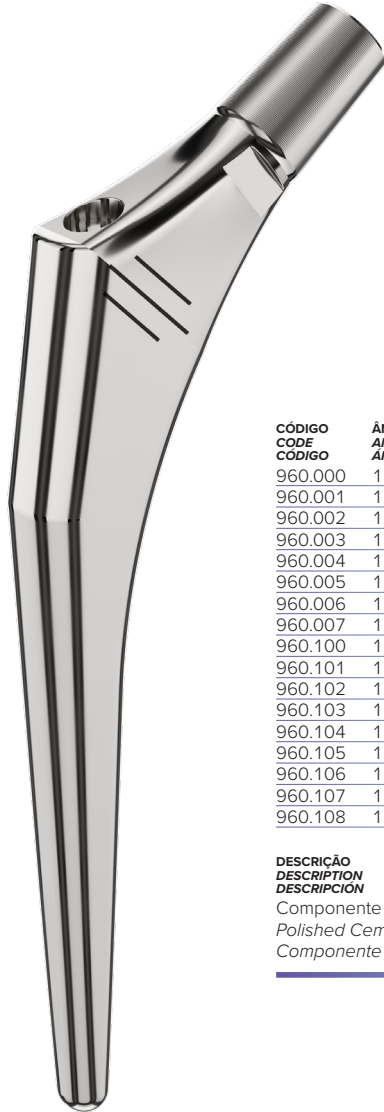
CÓDIGO CODE CÓDIGO	Ø EXTERNO Ø EXTERNAL Ø EXTERNO	COLO NECK CUELLO
964.300	Ø28 mm	S
964.301	Ø28 mm	M
964.302	Ø28 mm	L
964.303	Ø32 mm	S
964.304	Ø32 mm	M
964.305	Ø32 mm	L
964.307	Ø36 mm	S
964.308	Ø36 mm	M
964.309	Ø36 mm	L

**DESCRIÇÃO
DESCRIPTION
DESCRIPCIÓN**
Cabeça Femoral - Metálica (CoCr)
Femoral Head - Metallic (CoCr)
Cabeza Femoral - Metálica (CoCr)



TAMANHO SIZE TAMAÑO	Ø28 mm	Ø32 mm	Ø36 mm
S	-3.5 mm	-4.5 mm	-4.5 mm
M	0.0 mm	0.0 mm	0.0 mm
L	+3.5 mm	+4.5 mm	+4.5 mm

**DESCRIÇÃO
DESCRIPTION
DESCRIPCIÓN**
Offset Cerâmica e Metálica)
Offset Ceramic and Metallic
Offset Cerámica e Metálica



CÓDIGO CODE CÓDIGO	ÂNGULO ANGLE ÂNGULO	TAMANHO SIZE TAMAÑO
960.000	127°	09 x 110 mm
960.001	127°	10 x 120 mm
960.002	127°	11 x 125 mm
960.003	127°	12 x 130 mm
960.004	127°	13 x 135 mm
960.005	127°	15 x 145 mm
960.006	127°	17 x 160 mm
960.007	127°	19 x 170 mm
960.100	135°	08 x 95 mm
960.101	135°	09 x 110 mm
960.102	135°	10 x 120 mm
960.103	135°	11 x 125 mm
960.104	135°	12 x 130 mm
960.105	135°	13 x 135 mm
960.106	135°	15 x 145 mm
960.107	135°	17 x 160 mm
960.108	135°	19 x 170 mm

**DESCRIÇÃO
DESCRIPTION
DESCRIPCIÓN**
Componente Femoral Cimentado Polido (CoCr)
Polished Cemented Femoral Component (CoCr)
Componente Femoral Cimentado Pulido (CoCr)

CÓDIGO CODE CÓDIGO	DIÂMETRO DIAMETER DIÁMETRO
966.931	Ø08 mm
966.932	Ø09 mm
966.933	Ø10 mm
966.934	Ø11 mm
966.935	Ø12 mm
966.936	Ø13 mm
966.938	Ø15 mm
966.940	Ø17 mm
966.942	Ø19 mm

**DESCRIÇÃO
DESCRIPTION
DESCRIPCIÓN**
Centralizador para Canal Femoral
Femoral Canal Centralizer
Centralizador para Canal Femoral





CÓDIGO CODE CÓDIGO	Ø INTERNO Ø INTERNAL Ø INTERNO	Ø EXTERNO Ø EXTERNAL Ø EXTERNO
966.800	Ø 28 mm	Ø42 mm
966.801	Ø 28 mm	Ø44 mm
966.802	Ø 28 mm	Ø46 mm
966.803	Ø 28 mm	Ø48 mm
966.804	Ø 32 mm	Ø48 mm
966.805	Ø 28 mm	Ø50 mm
966.806	Ø 32 mm	Ø50 mm
966.807	Ø 28 mm	Ø52 mm
966.808	Ø 32 mm	Ø52 mm
966.809	Ø 28 mm	Ø54 mm
966.810	Ø 32 mm	Ø54 mm
966.811	Ø 36 mm	Ø54 mm
966.812	Ø 28 mm	Ø56 mm
966.813	Ø 32 mm	Ø56 mm
966.814	Ø 36 mm	Ø56 mm

**DESCRIÇÃO
DESCRIPTION
DESCRIPCION**

Componente Acetabular Cimentado Neutro (UHMWPE)
Neutral Cemented Acetabular Component (UHMWPE)
Componente Acetabular Cimentado Neutro (UHMWPE)

CÓDIGO CODE CÓDIGO	Ø INTERNO Ø INTERNAL Ø INTERNO	Ø EXTERNO Ø EXTERNAL Ø EXTERNO
966.830	Ø28 mm	Ø42 mm
966.831	Ø28 mm	Ø44 mm
966.832	Ø28 mm	Ø46 mm
966.833	Ø28 mm	Ø48 mm
966.834	Ø32 mm	Ø48 mm
966.835	Ø28 mm	Ø50 mm
966.836	Ø32 mm	Ø50 mm
966.837	Ø28 mm	Ø52 mm
966.838	Ø32 mm	Ø52 mm
966.839	Ø28 mm	Ø54 mm
966.840	Ø32 mm	Ø54 mm
966.841	Ø36 mm	Ø54 mm
966.842	Ø28 mm	Ø56 mm
966.843	Ø32 mm	Ø56 mm
966.844	Ø36 mm	Ø56 mm

**DESCRIÇÃO
DESCRIPTION
DESCRIPCION**

Componente Acetabular Cimentado 10° (UHMWPE)
10° Cemented Acetabular Component (UHMWPE)
Componente Acetabular Cimentado 10° (UHMWPE)



CÓDIGO CODE CÓDIGO	Ø x COMPRIMENTO Ø x LENGTH Ø x LARGO
966.951	Ø08 x 15 mm
966.952	Ø09 x 15 mm
966.953	Ø10 x 18 mm
966.954	Ø11 x 18 mm
966.955	Ø12 x 21 mm
966.956	Ø13 x 21 mm
966.957	Ø14 x 24 mm
966.958	Ø15 x 24 mm
966.959	Ø16 x 27 mm
966.960	Ø17 x 27 mm
966.961	Ø18 x 30 mm
966.962	Ø19 x 30 mm
966.963	Ø20 x 33 mm
966.964	Ø21 x 33 mm

**DESCRIÇÃO
DESCRIPTION
DESCRIPCION**

Retentor de Cimento para Canal Femoral
Femoral Canal Cement Retainer
Retenedor de Cimento para Canal Femoral

DESCRIÇÃO
DESCRIPTION
DESCRIPCIÓN
Tabela de Correlação
Correlation Table
Tabla de Correlación

Ø Inserto Ø Insert Ø Inserto	Ø Externo Ø External Ø Externo	Ø Cabeça (mm) Ø Head (mm) Ø Cabeza (mm)		
		28	32	36
Ø36 mm	Ø46 mm	•		
	Ø48 mm	•		
Ø38 mm	Ø50 mm	•		
	Ø52 mm	•		
Ø40 mm	Ø52 mm	•	•	
	Ø54 mm	•	•	
	Ø56 mm	•	•	
Ø44 mm	Ø58 mm		•	
	Ø60 mm		•	
	Ø60 mm			•
Ø48 mm	Ø62 mm			•
	Ø64 mm			•
	Ø66 mm			•
Ø52 mm	Ø68 mm			•
	Ø70 mm			•
Ø54 mm	Ø72 mm			•

CÓDIGO CODE CÓDIGO	TAMANHO SIZE TAMAÑO
955.345	8
955.346	9
955.347	10
955.348	11
955.349	12
955.350	13
955.351	15
955.352	17
955.353	19

CÓDIGO
CODE
CÓDIGO
955.497

DESCRIÇÃO
DESCRIPTION
DESCRIPCIÓN
Template para Comp. Femoral Não Cimentado
Uncemented Femoral Comp. Template
Template para Comp. Femoral No Cementado

DESCRIÇÃO
DESCRIPTION
DESCRIPCIÓN
Template para Comp. Acetabular Cimentado
Cemented Acetabular Comp. Template
Template para Comp. Acetabular Cementado

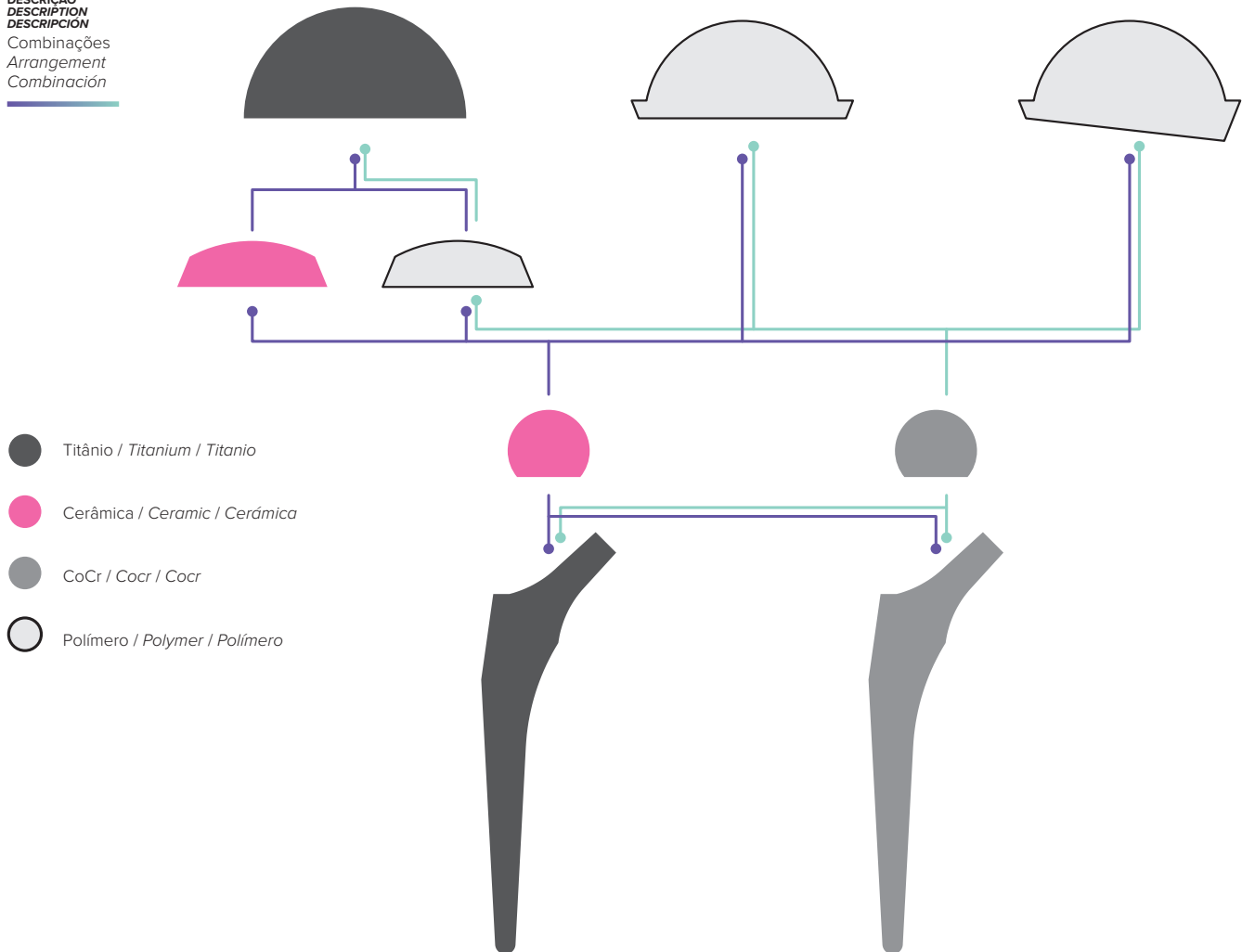
CÓDIGO CODE CÓDIGO	TAMANHO SIZE TAMAÑO
955.470	8
955.471	9
955.472	10
955.473	11
955.474	12
955.475	13
955.476	15
955.477	17
955.478	19

CÓDIGO
CODE
CÓDIGO
955.441

DESCRIÇÃO
DESCRIPTION
DESCRIPCIÓN
Template para Comp. Femoral Não Cimentado
Uncemented Femoral Comp. Template
Template para Comp. Femoral No Cementado

DESCRIÇÃO
DESCRIPTION
DESCRIPCIÓN
Template para Comp. Acetabular Não Cimentado
Uncemented Acetabular Comp. Template
Template para Comp. Acetabular No Cementado

DESCRIÇÃO
DESCRIPTION
DESCRIPCIÓN
Combinações
Arrangement
Combinación



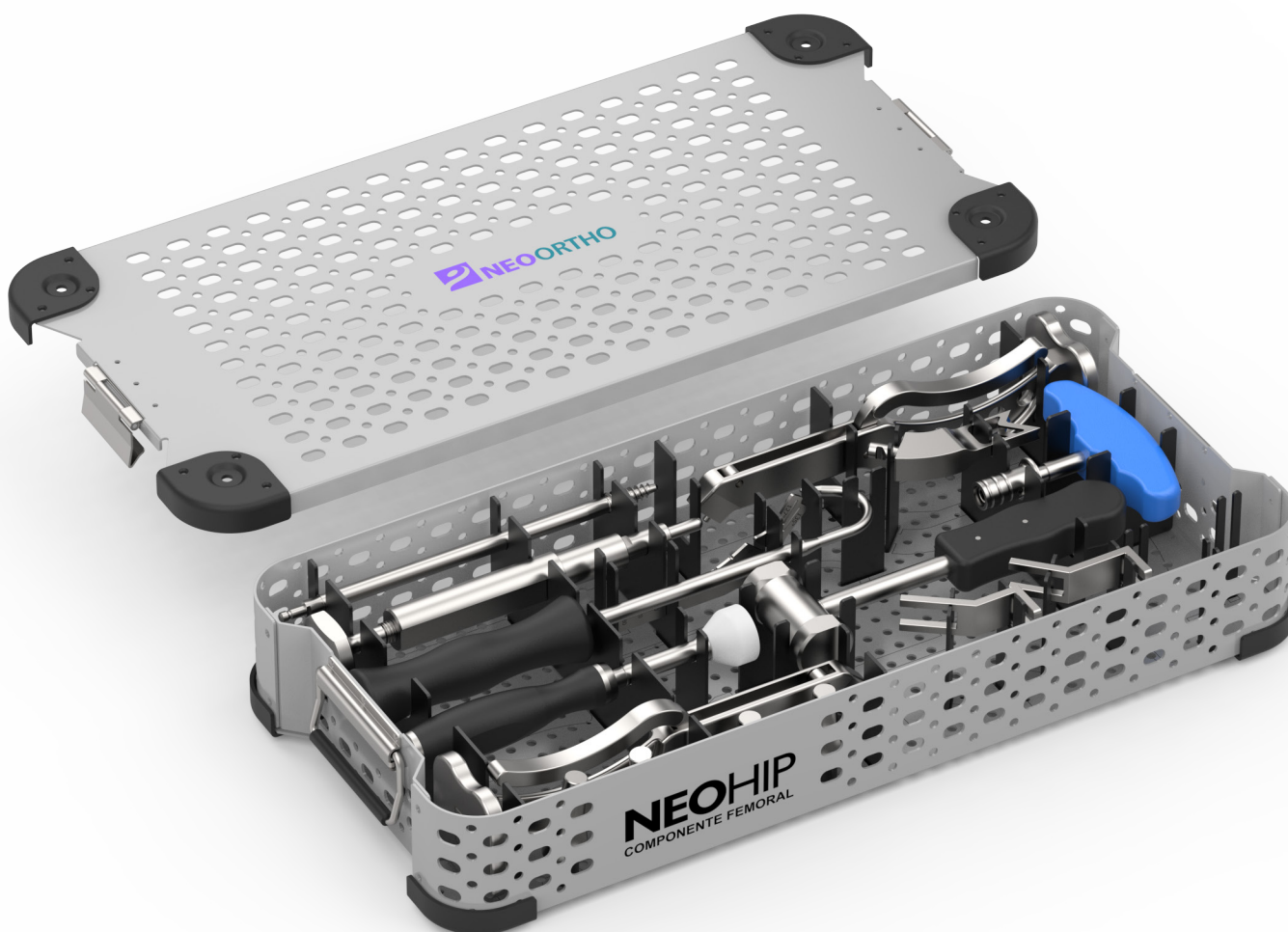


INSTRUMENTAL
INSTRUMENTS
INSTRUMENTALES

CÓDIGO
CODE
CÓDIGO
955.001

DESCRIÇÃO
DESCRIPTION
DESCRIPCIÓN

Container de Instrumental da Prótese de Quadril (Somente Container)
Hip Prosthesis Instruments Container (Container Only)
Estuche de Instrumentales de la Prótesis de Cadera (Solamente Estuche)



CÓDIGO
CODE
CÓDIGO
955.501

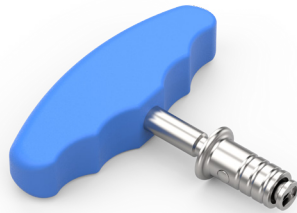
DESCRIÇÃO
DESCRIPTION
DESCRIPCIÓN

Configuração de Vendas / Conjunto do Container com os Instrumentos
Sales Code / Container Set with Instruments
Código de Venta / Conjunto del Estuche con los Instrumentales



CÓDIGO
CODE
CÓDIGO
930.200

DESCRIÇÃO
DESCRIPTION
DESCRIPCIÓN
Martelo
Hammer
Martillo



CÓDIGO
CODE
CÓDIGO
951.002

DESCRIÇÃO
DESCRIPTION
DESCRIPCIÓN
Cabo T
T Handle
Mango T



CÓDIGO
CODE
CÓDIGO
955.309

DESCRIÇÃO
DESCRIPTION
DESCRIPCIÓN
Gancho Pequeno
Small Hook
Gancho Pequeño



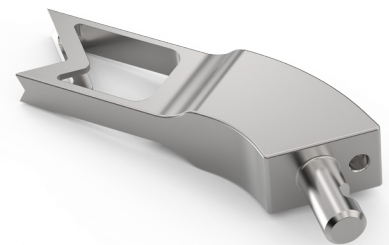
CÓDIGO
CODE
CÓDIGO
955.311

DESCRIÇÃO
DESCRIPTION
DESCRIPCIÓN
Parafuso de Remoção para Cabeça Femoral
Femoral Head Removal Screw
Tornillo de Remoción para Cabeza Femoral



CÓDIGO
CODE
CÓDIGO
955.354

DESCRIÇÃO
DESCRIPTION
DESCRIPCIÓN
Guia de Corte Femoral
Femoral Cutting Guide
Guía de Corte Femoral



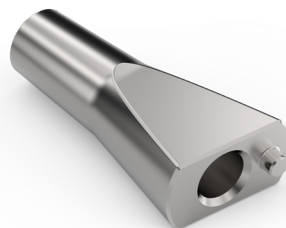
CÓDIGO
CODE
CÓDIGO
955.355

DESCRIÇÃO
DESCRIPTION
DESCRIPCIÓN
Osteótomo Inicial para Fêmur
Femoral Initial Osteotome
Osteotomo Inicial para Fémur



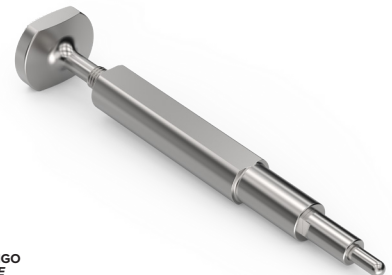
CÓDIGO
CODE
CÓDIGO
955.373

DESCRIÇÃO
DESCRIPTION
DESCRIPCIÓN
Cabo Reto para Raspa Femoral
Femoral Rasp Straight Handle
Mango Recto para Raspador Femoral



CÓDIGO
CODE
CÓDIGO
955.378 / 955.379

DESCRIÇÃO
DESCRIPTION
DESCRIPCIÓN
Colo de Teste 127° / 135°
Femoral Crown Tester 127° / 135°
Prueba de Cuello Femoral 127° / 135°



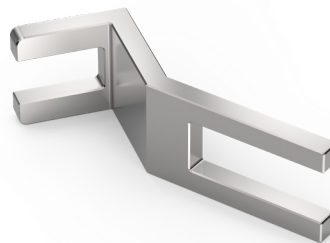
CÓDIGO
CODE
CÓDIGO
955.380

DESCRIÇÃO
DESCRIPTION
DESCRIPCIÓN
Condutor do Componente Femoral
Femoral Component Conductor
Conductor del Componente Femoral



CÓDIGO
CODE
CÓDIGO
955.430

DESCRIÇÃO
DESCRIPTION
DESCRIPCIÓN
Impactador da Cabeça Femoral
Femoral Head Impactor
Impactador de la Cabeza Femoral



CÓDIGO
CODE
CÓDIGO
955.479 / 955.480

DESCRIÇÃO
DESCRIPTION
DESCRIPCIÓN
Suporte 127° / 135°
Support 127° / 135°
Soporte 127° / 135°

CÓDIGO
CODE
CÓDIGO
955.002

DESCRIÇÃO
DESCRIPTION
DESCRIPCIÓN

Container de Instrumental do Componente Femoral Não Cimentado (Somente Container)
Non Cemented Femoral Component Instruments Container (Container Only)
Estuche de Instrumentales del Componente Femoral No Cementado (Solamente Estuche)



CÓDIGO CODE CÓDIGO	TAMANHO SIZE TAMAÑO
955.357	8
955.358	9
955.359	10
955.360	11
955.361	12
955.362	13
955.364	15
955.366	17
955.368	19

DESCRIÇÃO
DESCRIPTION
DESCRIPCIÓN

Raspa Femoral Não Cimentada
Uncemented Femoral Rasp
Raspa Femoral No Cementada



CÓDIGO
CODE
CÓDIGO
955.498

DESCRIÇÃO
DESCRIPTION
DESCRIPCIÓN

Fresa Axial - Componente Não Cimentado
Axial Reamer - Uncemented Component
Fresa Axial - Componente No Cementado



CÓDIGO CODE CÓDIGO	Ø EXTERNO Ø EXTERNAL Ø EXTERNO	COLO NECK CUELLO
955.421	Ø28 mm	S
955.422	Ø28 mm	M
955.423	Ø28 mm	L
955.424	Ø32 mm	S
955.425	Ø32 mm	M
955.426	Ø32 mm	L
955.427	Ø36 mm	S
955.428	Ø36 mm	M
955.429	Ø36 mm	L

DESCRIÇÃO
DESCRIPTION
DESCRIPCIÓN

Cabeça Femoral de Teste
Femoral Head Trial
Cabeza Femoral de Prueba

CÓDIGO
CODE
CÓDIGO
955.502

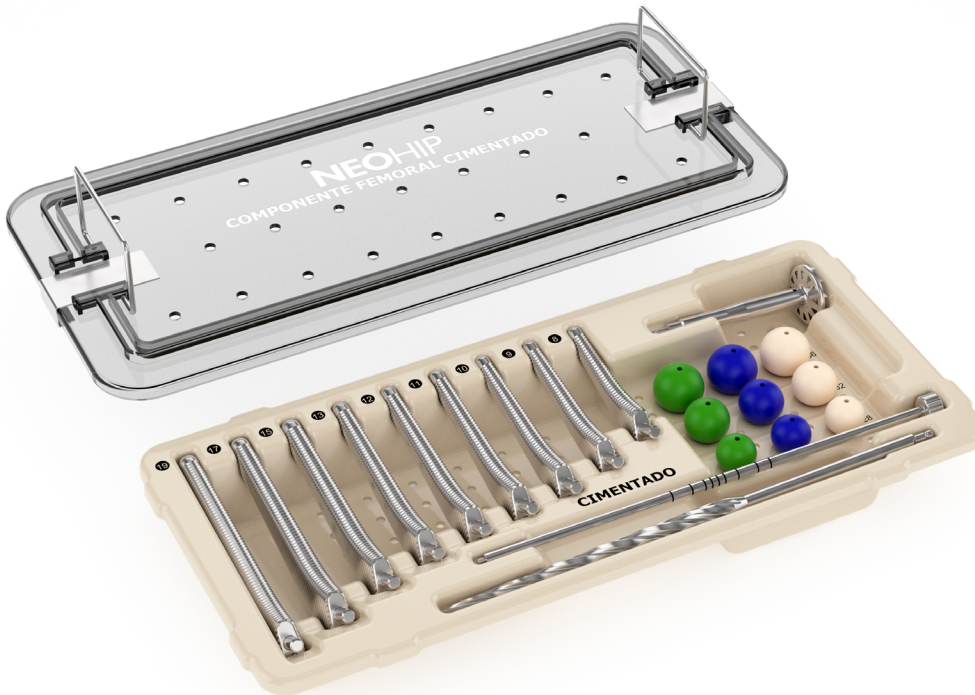
DESCRIÇÃO
DESCRIPTION
DESCRIPCIÓN

Configuração de Vendas / Conjunto do Container com os Instrumentos
Sales Code / Container Set with Instruments
Código de Venta / Conjunto del Estuche con los Instrumentales

CÓDIGO
CODE
CÓDIGO
955.003

DESCRIÇÃO
DESCRIPTION
DESCRIPCIÓN

Container de Instrumental do Componente Femoral Cimentado (Somente Container)
Cemented Femoral Component Instruments Container (Container Only)
Estuche de Instrumentales del Componente Femoral Cimentado (Solamente Estuche)



CÓDIGO CODE CÓDIGO	TAMANHO SIZE TAMAÑO
955.488	8
955.489	9
955.490	10
955.491	11
955.492	12
955.493	13
955.494	15
955.495	17
955.496	19

DESCRIÇÃO
DESCRIPTION
DESCRIPCIÓN

Raspa Femoral Cimentada
Cemented Femoral Rasp
Raspa Femoral Cementada

CÓDIGO
CODE
CÓDIGO
955.503

DESCRIÇÃO
DESCRIPTION
DESCRIPCIÓN

Configuração de Vendas / Conjunto do Container com os Instrumentos
Sales Code / Container Set with Instruments
Código de Venta / Conjunto del Estuche con los Instrumentales

CÓDIGO
CODE
CÓDIGO
955.377

DESCRIÇÃO
DESCRIPTION
DESCRIPCIÓN

Fresa para Planar Calcar
Calcar Planer Reamer
Fresa Cepilladora para Calcar

CÓDIGO
CODE
CÓDIGO
955.442

DESCRIÇÃO
DESCRIPTION
DESCRIPCIÓN

Conductor Graduado para Retentor de Cimento
Cemented Retainer Graduated Conductor
Conductor Graduado para Retenedor de Cemento



CÓDIGO
CODE
CÓDIGO
955.356

DESCRIÇÃO
DESCRIPTION
DESCRIPCIÓN

Fresa Axial - Componente Cimentado
Axial Reamer - Cemented Component
Fresa Axial - Componente Cementado

CÓDIGO CODE CÓDIGO	Ø EXTERNO Ø EXTERNAL Ø EXTERNO	COLO NECK CUELLO
955.421	Ø28 mm	S
955.422	Ø28 mm	M
955.423	Ø28 mm	L
955.424	Ø32 mm	S
955.425	Ø32 mm	M
955.426	Ø32 mm	L
955.427	Ø36 mm	S
955.428	Ø36 mm	M
955.429	Ø36 mm	L

DESCRIÇÃO
DESCRIPTION
DESCRIPCIÓN

Cabeça Femoral de Teste
Femoral Head Trial
Cabeza Femoral de Prueba



CÓDIGO
CODE
CÓDIGO
955.564

DESCRIÇÃO
DESCRIPTION
DESCRIPCIÓN

Container de Instrumental do Medidor do Canal Femoral (Somente Container)
Femoral Canal Gauge Instruments Container (Container Only)
Estuche de Instrumentales del Medidor del Canal Femoral (Solamente Estuche)



CÓDIGO CODE CÓDIGO	TAMANHO SIZE TAMAÑO
955.550	Ø8 mm
955.551	Ø9 mm
955.552	Ø10 mm
955.553	Ø11 mm
955.554	Ø12 mm
955.555	Ø13 mm
955.556	Ø14 mm
955.557	Ø15 mm
955.558	Ø16 mm
955.559	Ø17 mm
955.560	Ø18 mm
955.561	Ø19 mm
955.562	Ø20 mm
955.563	Ø21 mm

CÓDIGO
CODE
CÓDIGO
955.504

DESCRIÇÃO
DESCRIPTION
DESCRIPCIÓN

Configuração de Vendas / Conjunto do Container com os Instrumentos
Sales Code / Container Set with Instruments
Código de Venta / Conjunto del Estuche con los Instrumentales

DESCRIÇÃO
DESCRIPTION
DESCRIPCIÓN

Medidor do Canal Femoral
Femoral Canal Gauge
Medidor del Canal Femoral

CÓDIGO
CODE
CÓDIGO
955.741

DESCRIÇÃO
DESCRIPTION
DESCRIPCIÓN

Container de Instrumental da Fresa Acetabular (Somente Container)
Acetabular Reamer Instruments Container (Container Only)
Estuche de Instrumentales de Fresa Acetabular (Solamente Estuche)



CÓDIGO
CODE
CÓDIGO
955.740

DESCRIÇÃO
DESCRIPTION
DESCRIPCIÓN

Cabo Reto para Fresa Acetabular
Acetabular Reamer Straight Handle
Mango Recto para Fresa Acetabular

CÓDIGO
CODE
CÓDIGO
955.520

DESCRIÇÃO
DESCRIPTION
DESCRIPCIÓN

Configuração de Vendas / Conjunto do Container com os Instrumentos
Sales Code / Container Set with Instruments
Código de Venta / Conjunto del Estuche con los Instrumentales

CÓDIGO CODE CÓDIGO	TAMANHO SIZE TAMAÑO
955.742	Ø42 mm
955.743	Ø43 mm
955.744	Ø44 mm
955.745	Ø45 mm
955.746	Ø46 mm
955.747	Ø47 mm
955.748	Ø48 mm
955.749	Ø49 mm
955.750	Ø50 mm
955.751	Ø51 mm
955.752	Ø52 mm
955.753	Ø53 mm
955.754	Ø54 mm
955.755	Ø55 mm
955.756	Ø56 mm
955.757	Ø57 mm
955.758	Ø58 mm
955.759	Ø59 mm
955.760	Ø60 mm
955.761	Ø61 mm
955.762	Ø62 mm
955.763	Ø63 mm
955.764	Ø64 mm
955.765	Ø65 mm
955.766	Ø66 mm

DESCRIÇÃO
DESCRIPTION
DESCRIPCIÓN

Fresa Acetabular
Acetabular Reamer
Fresa Acetabular

CÓDIGO
CODE
CÓDIGO
955.006

DESCRIÇÃO
DESCRIPTION
DESCRIPCIÓN

Container de Instrumental de Teste Acetabular (Somente Container)
Acetabular Trial Instruments Container (Container Only)
Estuche de Instrumentales de Proba Acetabular (Solamente)



CÓDIGO
CODE
CÓDIGO
955.506

DESCRIÇÃO
DESCRIPTION
DESCRIPCIÓN

Configuração de Vendas / Conjunto do Container com os Instrumentos
Sales Code / Container Set with Instruments
Código de Venta / Conjunto del Estuche con los Instrumentales

CÓDIGO CODE CÓDIGO	Ø INSERTO Ø LINER Ø INSERTO	Ø EXTERNO Ø EXTERNAL Ø EXTERNO
955.583	Ø36 mm	Ø46 mm
955.584	Ø36 mm	Ø48 mm
955.585	Ø38 mm	Ø50 mm
955.586	Ø38/40	Ø52 mm
955.587	Ø40 mm	Ø54 mm
955.588	Ø40 mm	Ø56 mm
955.589	Ø44 mm	Ø58 mm
955.590	Ø44 mm	Ø60 mm
955.591	Ø48 mm	Ø60 mm
955.592	Ø48 mm	Ø62 mm
955.593	Ø48 mm	Ø64 mm
955.594	Ø52 mm	Ø66 mm
955.595	Ø52 mm	Ø68 mm
955.596	Ø54 mm	Ø70 mm
955.597	Ø54 mm	Ø72 mm

DESCRIÇÃO
DESCRIPTION
DESCRIPCIÓN

Componente Acetabular de Teste
Acetabular Component Trial
Componente Acetabular de Prueba

CÓDIGO
CODE
CÓDIGO
955.007

DESCRIÇÃO
DESCRIPTION
DESCRIPCIÓN

Container de Instrumental para Componente Acetabular (Somente Container)
Acetabular Component Instruments Container (Container Only)
Estuche de Instrumentales del Componente Acetabular (Solamente Estuche)



CÓDIGO CODE CÓDIGO	Ø CABECA Ø HEAD Ø CABEZA	Ø EXTERNO Ø EXTERNAL Ø EXTERNO
955.413	Ø28 mm	Ø36 mm
955.414	Ø28 mm	Ø38 mm
955.415	Ø28 mm	Ø40 mm
955.416	Ø32 mm	Ø40 mm
955.417	Ø32 mm	Ø44 mm
955.418	Ø36 mm	Ø48 mm
955.419	Ø36 mm	Ø52 mm
955.420	Ø36 mm	Ø54 mm

DESCRIÇÃO
DESCRIPTION
DESCRIPCIÓN

Inserto Acetabular de Teste
Acetabular Insert Trial
Inserto Acetabular de Prueba

CÓDIGO CODE CÓDIGO	DIÂMETROS DIAMETERS DIÁMETROS
955.481	Ø42 / 44 / 46 / 48 mm
955.482	Ø50 / 52 / 54 / 56 mm

DESCRIÇÃO
DESCRIPTION
DESCRIPCIÓN

Adaptador
Adapter
Adaptador

CÓDIGO CODE CÓDIGO	DIÂMETROS DIAMETERS DIÁMETROS
955.484	Ø42 / 44 / 46 / 48 mm
955.485	Ø50 / 52 / 54 / 56 mm

DESCRIÇÃO
DESCRIPTION
DESCRIPCIÓN

Adaptador Angulado
Angled Adapter
Adaptador Angulado

CÓDIGO
CODE
CÓDIGO
955.507

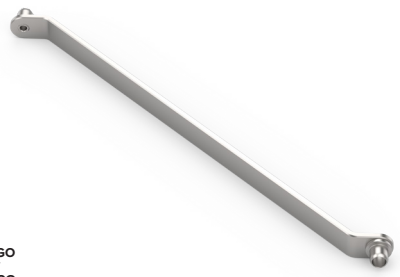
DESCRIÇÃO
DESCRIPTION
DESCRIPCIÓN

Configuração de Vendas / Conjunto do Container com os Instrumentos
Sales Code / Container Set with Instruments
Código de Ventas / Conjunto del Estuche con los Instrumentales



CÓDIGO
CODE
CÓDIGO
951.051

DESCRICÃO
DESCRIPTION
DESCRIPCION
Chave Ratchet
Ratchet Driver
Cable Ratchet



CÓDIGO
CODE
CÓDIGO
955.277

DESCRICÃO
DESCRIPTION
DESCRIPCION
Guia para Furo Acetabular
Acetabular Hole Guide
Guía para Agujero Acetabular



CÓDIGO
CODE
CÓDIGO
955.288

DESCRICÃO
DESCRIPTION
DESCRIPCION
Chave T15 Reta
T15 Straight Driver
Atornillador T15 Recto



CÓDIGO
CODE
CÓDIGO
955.291

DESCRICÃO
DESCRIPTION
DESCRIPCION
Medidor de Profundidade Flexível
Flexible Depth Gauge
Medidor de Profundidad Flexible



CÓDIGO
CODE
CÓDIGO
955.293

DESCRICÃO
DESCRIPTION
DESCRIPCION
Pinça para Parafuso Acetabular
Acetabular Screw Holder
Pinza para Tornillo Acetabular



CÓDIGO
CODE
CÓDIGO
955.396

DESCRICÃO
DESCRIPTION
DESCRIPCION
Conductor Reto do Componente Acetabular
Acetabular Component Straight Conductor
Conductor Recto del Componente Acetabular



CÓDIGO
CODE
CÓDIGO
955.403

DESCRICÃO
DESCRIPTION
DESCRIPCION
Conductor de Broca Flexível
Flexible Drill Bit Conductor
Conductor de Broca Flexible



CÓDIGO
CODE
CÓDIGO
955.404

DESCRICÃO
DESCRIPTION
DESCRIPCION
Chave T15 Cardã
Cardan T15 Driver
Atornillador T15 Cardán



CÓDIGO
CODE
CÓDIGO
955.566

DESCRICÃO
DESCRIPTION
DESCRIPCION
Broca Ø3.2 mm
Drill Bit Ø3.2 mm
Broca Ø3.2 mm



CÓDIGO	DIÂMETRO
CODE	DIAMETER
CÓDIGO	DIÁMETRO
955.410	Ø28 mm
955.411	Ø32 mm
955.412	Ø36 mm

DESCRICÃO
DESCRIPTION
DESCRIPCION
Ponteira
Tip
Punta



CÓDIGO
CODE
CÓDIGO
955.433

DESCRICÃO
DESCRIPTION
DESCRIPCION
Extractor do Inserto Cerâmico
Ceramic Insert Extractor
Extractor de Inserto Cerámico



CÓDIGO
CODE
CÓDIGO
955.440

DESCRICÃO
DESCRIPTION
DESCRIPCION
Guia de Anteversão 20° x 45°
Anteversión Guide 20° x 45°
Guía de Ante-versión 20° x 45°



NEOORTHO Produtos Ortopédicos S/A
Rua Ângelo Domingos Durigan, 607
82025-100 Curitiba – PR – Brasil

www.neoortho.com.br
Indústria Brasileira
Made in Brazil

